



Návod na údržbu a obsluhu stříkací pistole typ FP 2001 M-MA

Obj. č. D 030 194



Vážený zákazníku,
děkujeme Vám za důvěru, kterou jste projevil našemu výrobku. Pro zajištění bezchybného chodu a dlouhé životnosti Vás prosíme, abyste si dobře přečetl následující návod před tím, než toto pneumatické nářadí použijete. Ukládejte tento návod neustále u Vaší stříkácí pistole.

Celkové pokyny

Doporučujeme: Kontroly, instalace a údržby by měly být prováděny kvalifikovanou osobou a dokumentovány v údržbové knize. Při dotazech uvádějte objednávací číslo Vaší stříkácí pistole.

Používání návodu k obsluze

Abyste mohli rychle a racionálně přečíst návod k obsluze, máme pro vás praktické rady, jak používat tyto symboly. Tyto symboly se nacházejí vedle textů (vztahují se tedy pouze na text vedle), vedle obrázků (vztahují se ke grafice) nebo na začátku stránky (vztahují se k celkovému obsahu stránky).

Pozor: Věnujte těmto symbolům nejvyšší pozornost!

Význam symbolů



Čtení návodu na obsluhu!

Provozovatel je povinen si přečíst návod na obsluhu a údržbu a uživatele tohoto přístroje seznámit s obsahem návodu.



Pozor!

Tento symbol znázorňuje důležitý popis, nebezpečné podmínky, bezpečnostní předpisy.

Bezpodmínečně dodržujte:

Barvy jsou materiálem zdraví škodlivé. Při práci se stříkácí pistolí noste odpovídající pracovní oděv, zejména pak ochranné brýle, pracovní rukavice a dýchací masku. Dodržujte bezpečnostní předpisy!

Na výrobek uvedený v tomto návodu se vztahuje smlouva PECA (Protokol k Evropské smlouvě o posuzování shody a akceptaci průmyslových výrobků) platná od 2.7.2002 a výrobcem na něj bylo vystaveno ES prohlášení o shodě.

Obsah

1. Technické údaje
2. Rozsah doávky
3. Obrázek stříkáč pistolie
4. Funkce a použití
 - 4.1 Vlastnosti
5. Bezpečnostní předpisy
6. Uvedení do provozu
7. Péče a údržba
8. Hledání závad
9. Záruční podmínky
10. Příslušenství
11. Expluatační nákresy a seznam náhradních dílů
 - 11.1 Expluatační nákres stříkáč pistolie typ FP 2001 M-MA
 - 11.2 Seznam náhradních dílů stříkáč pistolie typ FP 2001 M-MA

1. Technické údaje

Spotřeba vzduchu	150 - 400	l/min
Max. provozní tlak	8	bar
Hladina hluchnosti $L_{PA 1 m}$ (vzdálenost 1 m) podle DIN 45 635, část 20:	65	dB(A)
Štěrbinová tryska (standardní)	Ø 2,5	mm
Doporučený průměr hadice (vnitřní)	9	mm
Nastavení paprsku	široký	
Rozměry: délka x šířka x výška	180 x 40 x 200	mm
Hmotnost	0,5	kg

Potřebná kvalita vzduchu:	Vyčištěný bez kondenzátu a oleje.
Potřebný výkon kompresoru:	Plnicí množství kompresoru alespoň 150 l/min což odpovídá výkonu motoru cca 1,5 kW.
Nastavitelné hodnoty pro práci:	Nastavení provozního tlaku na redukčním ventilu s filtrem 1 - 8 barů.

2. Rozsah dodávky

- 1 Stříkáč pistolie Typ FP 2001 M-MA
- 1 Návod k použití stříkáč pistolie Typ FP 2001 M-MA
- 1 Záruční list

3. Obrázek stříkací pistole	Poz.	Obj. č.	Označení	Množství
	0040	G 427 003	Ovládací páčka	1
	0110	G 427 013	Regulační šroub vzduchu	1
	0190	G 427 012	Regulační šroub barvy	1
	0210	G 427 138	Připojení k materiálu 3/8" a	1
	0240	E 033 222	Vsuvka 1/4" a NW 7.8	1



4. Funkce a použití Stříkací pistole typ FP 2001 M-MA je ruční pneumatická vysoce výkonná stříkací pistole, pro domácí a řemeslnou výrobu. S připojením k zásobníku na materiál.

Hodí se zejména k lakování velkých ploch a speciálních pestrobarevných, disperzních a mnohovrstvých nátěrů.

4.1 Vlastnosti Jehla trysky a tělo pistole jsou vyrobeny z ušlechtilé oceli. Tak je zaručeno, že můžete pracovat stejně tak vodou rozpustnými materiály, jako s materiály obsahující středně rozpustné látky.

Přes vhodně umístěný regulační šroub vzduchu (Pos. 0110) na těle pistole můžete přímo na těle pistole nastavit a regulovat množství vzduchu.

Množství barvy lze nastavit na regulačním šroubu barvy (Poz. 0190).

Vnitřní mísící komora vzduchu a materiálu zajišťuje, že je barevná mlha silně snížena. Díky tomu dostanete strukturovaný povrch.

Vzhledem k velkému výběru trysek můžete zpacovávat materiál rozdílných viskozit.

5. Bezpečnostní předpisy



Chraňte sebe a své okolí tím, že budete dodržovat platné bezpečnostní předpisy. Předejdete tím nebezpečí úrazu:

- Provozovatel by měl zajistit bezpečnost provozu.
- Pracujte pouze v dobře větratelné místnosti.
- Stříkáčací pistole není vhodná ke zpracování potravin a léků.
- Barvy, laky a čisticí prostředky by neměly přijít do styku s očima nebo kůží.
- K práci přistupujte odpočatí a koncentrovaní.
- Pistoli ukládejte z dosahu dětí a domácích zvířat.
- Stříkáčací paprsek nemiřte proti lidem a zvířatům.
- Stříkáčací pistoli mohou obsluhovat pouze vyškolené osoby. Opravy mohou provádět pouze kvalifikovaní pracovníci.
- Se stříkáčací pistolí nemanipulujte, neopravujte ji a používejte ji pouze k účelům, ke kterým je určena.
- **Při všech údržbových pracech a opravách platí, že:** stříkáčací pistole musí být bezpodmínečně odpojena od zdroje stlačeného vzduchu.
- Používejte pouze originální náhradní díly.
- Maximální provozní tlak nesmí být překročen (viz. 1 “*Technické údaje*”). Nastavení provozního tlaku musí být provedeno přes redukční ventil s filtrem.
- Jako zdroj energie používejte pouze stlačený vzduch, nikoliv žádné plyny.
- Připojení ke stlačenému vzduchu provedte přes rychlospojku.
- Při práci se stříkáčací pistolí noste odpovídající pracovní oděv, zejména pak ochranné brýle, pracovní rukavice a dýchací masku s filtrem s aktivním uhlím.
- Je zakázána práce s otevřeným ohněm, zápalnými jiskrami a kouřením.
- Opatrně s hořlavými materiály.
- Zbytky barev a laků, stejně jako čisticí prostředky musí být uklizeny tak, aby nedošlo ke znečištění životního prostředí.

6. Uvedení do provozu

Vyberte vhodný materiál a naplňte jím již předem připravenou nádobu (tlaková nádoba materiálu).

Dodržujte platné předpisy pro práci s barvami.

Připojte stříkáčací pistoli k pružné hadici materiálu a hadici na stl. vzduch.

Naplněnou nádobu materiálu přišroubujte k připojení materiálu (Poz. 0210) a uveďte pod tlak.

Uzavření rychlospojky :

Při uzavírání musíte pouze vsuvku (Poz. 0240) zatlačit do rychlospojky na hadici na stl. vzduch. Uzavření nastane automaticky.

Uvolnění rychlospojky:

Stříkáčací pistole bude od hadice na stlač. vzduch odpojena, stisknete-li vnější kroužek na rychlospojce ve směru proti stříkáčací pistolí.

Pozor:

Při uvolnění rychlospojky držte pevně hadici stl. vzduchu, → “nebezpečí šlehnutí hadicí”.

Na redukčním ventilu nastavte požadovaný provozní tlak.

Požadovaný tlak materiálu nastavíte na nádobě materiálu na redukčním ventilu.

Spuštěním ovládací páčky (Poz. 0040) uvedete stříkací pistoli do činnosti.



Příliš vysoký provozní tlak vede k velmi jemnému rozprášení materiálu, což způsobuje rychlé odpařování. Povrch bude drsný, se špatnou přilnavostí.

Při nízkém provozním tlaku není nástřik rovnoměrně rozprášen. Povrch bude zvlněný a budou na něm kapky.

Držte stříkací pistoli vždy přímo proti stříkanému objektu. Nikoli v “šikmé poloze”, vede to k nesprávnému nástřiku.

Stříkací vzdálenost cca 15 až 25 cm.

SPRÁVNĚ ŠPATNĚ

**7. Péče a údržba**

Dodržováním zde uvedených pokynů k údržbě zajistíte tomuto kvalitnímu výrobku dlouhou životnost a bezporuchový provoz.

Pozor:

Před údržbou nebo opravou bezpodmínečně odpojte přístroj od zdroje stlačeného vzduchu a materiálu.

Čištění a údržbu stříkací pistole proveďte okamžitě po lakování a to s největší pečlivostí. Vyčištěná stříkací pistole umožňuje při další práci bezproblémovou manipulaci.

Nepoužívejte čisticí prostředky obsahující uhlovodík (1.1.1 trichlormetyl, etylchlor atd.), vyvolávají chemické reakce s některými materiály stříkací pistole a může dojít k nebezpečným reakcím.

Pozor! Nepokládejte stříkací pistoli do lázně rozpouštědla kompletní!

Bude-li při čištění třeba odstranit trysku, musíte závit a těsnění lehce namazat. Tak zamezíte „zadření“ trysky.

Nepoužívejte žádné mazací prostředky, obsahující silikon.

Trysky a jehly trysek jsou rychle opotřebitelné díly, mějte proto vždy přichystané náhradní sady trysek a jehel.

Skladujte stříkací pistoli v suchých prostorách, kde teplota neklesá pod 10 °C.

**8. Hledání závad Pozor: Bezpodmínečně dodržujte bezpečnostní předpisy!
(bod 5):**

Způsobené závady a možné příčiny:	Odstranění:
- Uvolněná / zacpaná tryska:	Stříkací trysku pevně dotáhněte popř. sadu trysek vyměňte.
- Příliš málo materiálu v tlakové nádobě materiálu:	Barvu do zásobníku doplňte.
- Stříkací tryska je zacpaná:	Stříkací trysku vyčistěte nebo sadu trysek vyměňte.
- Znečištěná popř. zdeformovaná stříkací tryska:	Stříkací trysku vyčistěte nebo sadu trysek vyměňte.
- Vzduchová hlava, jehla trysky, tryska znečištěna nebo poškozena:	Vyčistěte nebo sadu trysek vyměňte.
- Příliš vysoká viskozita:	Rozřed'te.
- Příliš nízký provozní tlak:	Zvyšte tlak vzduchu/materiálu.
- Příliš mnoho materiálu:	Použita malá sada trysek. Množství materiálu zredukujte redukčním šroubem materiálu. Tlak materiálu zredukujte na tlakové nádobě materiálu.

9. Záruční podmínky

Podkladem pro uplatnění nároku na záruku je doklad o koupi. Na škody, které vznikly neodborným používáním stříkací pistole typ 2001 M-MA, se záruka nevztahuje.

Při dotazech prosíme o sdělení dat jako je datum zakoupení, označení výrobku a číslo stříkací pistole.

Schneider Bohemia poskytuje na stříkací pistoli Typ FP 2001 M-MA záruku:

- **dle údaje uvedeného v záručním listě.**

Ze záruky jsou vyloučeny:

- Rychle opotřebitelné součástky.
- Škody, způsobené přetížením stříkací pistole.
- Škody, způsobené nepřiměřeným používáním.
- Škody, způsobené nedostatečnou údržbou.
- Škody, způsobené napadaným prachem.

Při použití jiných než originálních náhradních dílů ztrácíte nárok na uplatnění záruky !

LIKVIDACE:

- Obaly likvidujte obvyklým způsobem jako běžný komunální odpad.
- Znehodnocené, opotřebené a nepoužitelné výrobky předejte k likvidaci některému z našich servisních středisek.

10. Příslušenství

Jako hadici na stl. vzduch pro stříkací pistoli doporučujeme:

Hadice Super – Flex 10 x 2,75 mm s rychlospojkou a vsuvkou; délka 5 m	Obj. č. D 730 032
Hadice Super – Flex 10 x 2,75 mm s rychlospojkou a vsuvkou; délka 10 m	Obj. č. D 730 031

Sady trysek pro stříkací pistoli:

Sada trysek \varnothing 2,0 mm	Obj. č. B 030 340
Sada trysek \varnothing 2,5 mm	Obj. č. B 030 341
Sada trysek \varnothing 3,0 mm	Obj. č. B 030 342
Sada trysek \varnothing 3,5 mm	Obj. č. B 030 343

Kombi-hadice na materiál (odolná proti ředidlům) pro stříkací pistoli
FP 2001 M-MA:

Délka 5 m, hadice materiálu 9 x 3,5 mm, hadice na stl.vzduch 10 x 2,7 mm	Obj. č. D 740 002
Délka 10 m, hadice materiálu 13 x 4 mm, hadice na stl.vzduch 10 x 2,7 mm	Obj. č. D 740 008

Jako ochranné pracovní prostředky pro práci se stříkací pistolí
doporučujeme :

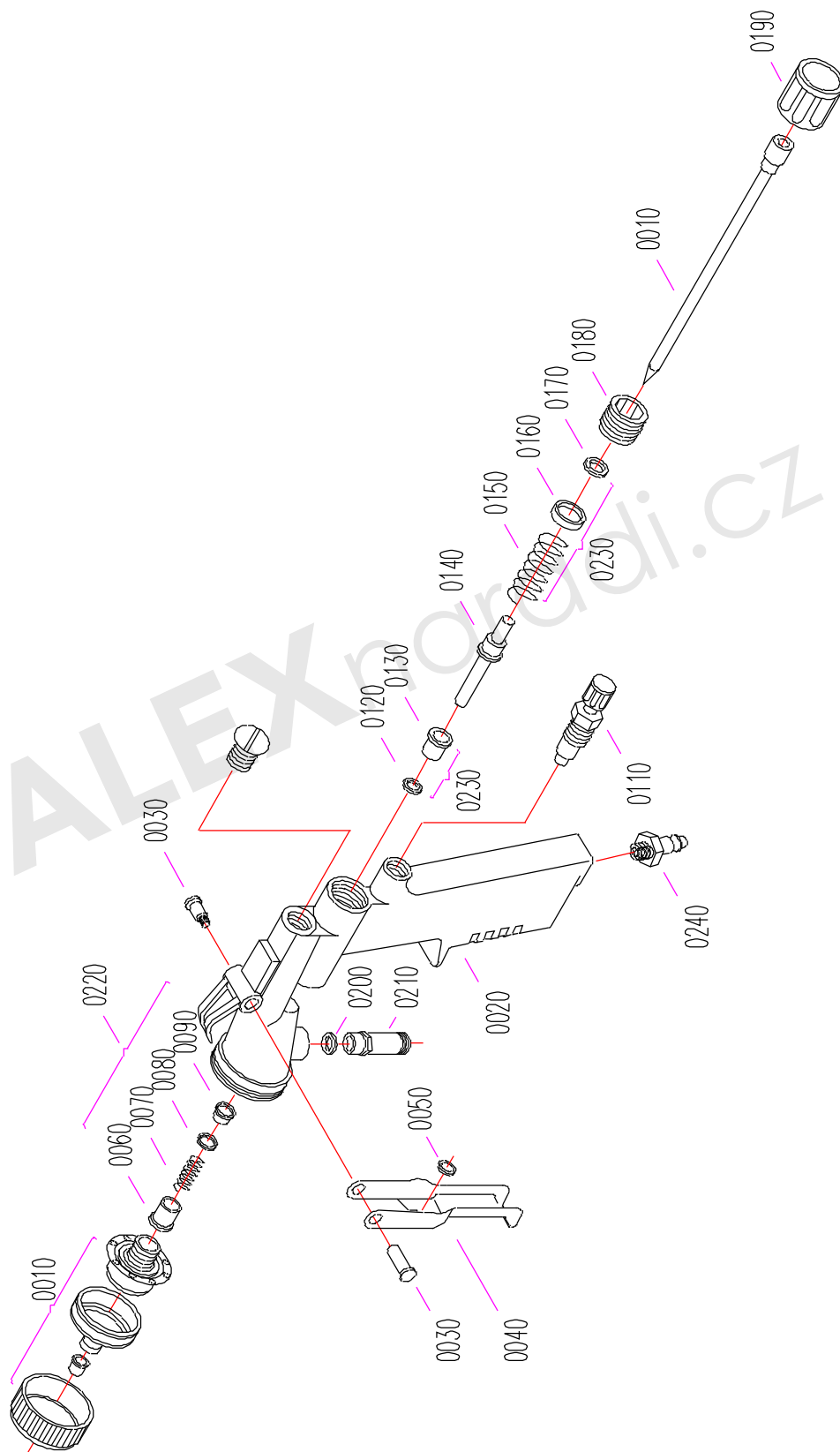
Pracovní rukavice	Obj. č. G 001 009
Ochranné brýle	Obj. č. G 010 125
Chrániče sluchu	Obj. č. B 007 030
Dýchací maska	Obj. č. D 770 128
Filtr k dýchací masce	Obj. č. B 030 157
Respirátor	Obj. č. B 030 153

Ostatní příslušenství pro stříkací pistoli:

Nádobka na měření viskozity	Obj. č. B 030 079
Mini odlučovač vody	Obj. č. D 640 073
Regulátor tlaku s manometrem a vsuvkou : pouze ve spojení s dvojitým nipleem :	Obj. č. D 202 105 Obj. č. G 401 787

11. Expluatační náčrvek a seznam náhradních dílů

11.1 Expl. náčrvek stříkáč pistolí Typ FP 2001 M-MA



**11.2 Seznam náhr.
dílů stř. pistole
Typ FP 2001
M-MA**

Poz.	Obj. č.	Označení	Množství
0010		Sada trysek (viz. příslušenství)	
0020		Tělo	1
0030	G 427 137	Šroub ovládací páčky	1
0040	G 427 003	Ovládací páčka	1
0050	G 427 004	Distanční kus	1
0060		Viz. poz. 0220 pouze kompletní dodávka	
0070	G 427 067	Pružina 6,9 x 0,9 x 10,4	1
0080		Viz. pos. 0220 pouze kompletní dodávka	
0090	G 427 018	Stopkový kus jehly v pouzdře	1
0110	G 427 013	Regulační šroub vzduchu	1
0120	G 427 016	Těsnící kroužek	1
0130	G 427 015	Vodící kus pouzdrem (zadní)	1
0140	G 427 007	Vedení jehly trysky	1
0150	G 427 008	Pružina 14,6 x 1,5 x 22,5	1
0160	G 427 009	Pružinový kroužek	1
0170	G 427 010	Těsnící kroužek	1
0180	G 427 011	Pouzdro se závitem	1
0190	G 427 012	Regulační šroub barvy	1
0210	G 427 138	Dvojitý nipl MS G 3/8"a x G 1/4"a	1
0220	G 427 017	Opravovací sada (Poz. 0060 + 0070 + 0080 + 0090)	1
0230	G 427 099	Opravovací sada (Poz. 0090 + 0120 + 0130 + 0150 + 0160 + 0170)	1
0240	E 033 222	Vsuvka 1/4"a NW 7.8	1
0260 bez obr.	G 427 139	Montážní klíč	1
bez obr.	G 880 395	Návod k použití	1