



Návod na obsluhu a údržbu **tryskací pistole typ SAV**

Obj. č. D 030 025



Vážený zákazníku,
děkujeme Vám za důvěru, kterou jste projevili našemu výrobku. Pro zajištění bezchybného chodu a dlouhé životnosti Vás prosíme, abyste si dobře přečetl následující návod před tím, než toto pneumatické nářadí použijete.
Ukládejte tento návod neustále u Vaší tryskací pistole.

Význam symbolů



Čtení návodu na obsluhu!

Provozovatel je povinen přečíst návod na obsluhu a údržbu a uživatele tohoto přístroje seznámit s obsahem návodu.



Pozor!

Tento symbol znázorňuje důležitý popis, nebezpečné podmínky, bezpečnostní předpisy.

Obsah

1. Obsah dodávky
2. Technické údaje
3. Obrázek tryskací pistole typ SAV
4. Funkce a použití
5. Bezpečnostní předpisy
6. Uvedení do provozu
7. Údržba a péče
8. Záruční podmínky
9. Příslušenství
10. Expluatační náčrtek tryskací pistole typ SAV
11. Seznam náhradních dílů tryskací pistole typ SAV

1. Obsah dodávky

- 1 Tryskací pistole typ SAV
- 1 Návod na obsluhu

2. Technické údaje

Spotřeba vzduchu	cca 280	l/min
Max. provozní tlak	7,0	bar
Tryskací tryska	Ø 5	mm
Vzduchová tryska	Venturi	
Sací nádoba (objem)	1	l
Tryskací prostředek (zrnitost)	0,2 – 0,8	mm
Délka	240	mm
Šířka	110	mm
Výška	260	mm
Celková hmotnost (bez tryskacího materiálu)	0,82	kg
Doporučený průměr hadice (vnitřní)	9	mm

Potřebná kvalita vzduchu:	Vyčištěný bez kondenzátu a oleje.
Potřebný výkon kompresoru:	Plnicí množství kompresoru alespoň 280 l/min, což odpovídá výkonu motoru od cca 2,2 kW.
Nastavitelné hodnoty pro práci:	Nastavení provozního tlaku na redukčním ventilu nebo na redukčním ventilu s filtrem max. 7 bar.

Bezpodmínečně dodržujte:

Při práci s tryskací pistolí noste odpovídající ochranný oděv, zejména pak ochrannou masku a rukavice.

Dodržujte bezpečnostní předpisy !

3. Obrázek tryskací pistole typ SAV

Poz.	Označení	Obj. č.	Množ.
0030	Pojistná matice	G 405 602	1
0040	Ovládací páčka	G 405 603	1
0050	Šroub čepu páčky	G 405 649	1
0060	Ventil (komplet)	G 405 605	1
0110	Upnutí sací nádoby	G 405 610	1
0130	Tryskací tryska	B 030 026	1
0140	Sací nádoba	G 405 613	1
0190	Vsuvka	E 700 213	1



4. Funkce a použití

Tryskací pistole typ Strahlfix je snadno ovladatelný, pneumatický přístroj k odstraňování rzi a barvy z kovu a ze dřeva. Je vybavena Venturiovou vzduchovou trubicí a proto je obzvlášť vysoce výkonná.

5. Bezpečnostní předpisy



Chraňte sebe a své okolí tím, že budete dodržovat platné bezpečnostní předpisy.

- Provozovatel by měl zajistit bezpečnost provozu.
- Při práci s tryskací pistolí noste odpovídající ochranný oděv, zejména pak ochrannou kuklu a pracovní rukavice.
- Tryskací pistoli nepoužívejte v místnostech, kde hrozí nebezpečí exploze.
- Tryskací pistoli nepoužívejte k jiným účelům, než je určena.
- Nepoužívejte hořlavé materiály.
- Příklad chraňte před dětmi.
- Paprsek nemiřte proti lidem a zvířatům.
- Připojení ke zdroji stl. vzduchu provedte přes rychlospojku.
- Nastavení provozního tlaku musí být provedeno přes redukční ventil s filtrem. Jako zdroj energie používejte pouze stlačený vzduch, nikoliv plyny.
- Opravy mohou provádět pouze kvalifikovaní pracovníci.

K 5. Bezpečnostní předpisy



- Používejte pouze originální náhradní díly.
- Před plněním sací nádoby (Poz. 0140) tryskacím materiálem, popř. před údržbou nebo opravou, vždy odpojte tryskací pistoli od zdroje stl. vzduchu.
- Učiňte vhodná opatření, aby nebyly obtěžovány jiné osoby (vířícím se prachem).
- Dbejte aby, byl tryskací materiál zachycován, aby nedocházelo k poškození životního prostředí.
- Nepoužívejte **křemenný písek** (tvorba jedovaté silikózy)!
- Sací nádobu (Poz. 0140) neotvírejte násilím.

6. Uvedení do provozu

Při práci s tryskací pistolí noste odpovídající ochranný oděv; zejména pak ochrannou kuklu a pracovní rukavice (viz. bod 9 “*Příslušenství*”). Dbejte přitom, aby byl tryskací materiál absolutně suchý a nebyl hrubozrný; zrnitost mezi 0,2 až 0,8 mm. **Křemenný písek je pro tryskání zakázán, protože dochází k uvolňování jedovaté silikózy.** Tryskací materiál (neškodlivý bez silikózy) viz. “*Příslušenství*”.

1. Sací nádobu (Poz. 0140) otáčkami vlevo odšroubujte, naplňte tryskacím materiálem a upevněte otáčením vpravo sací nádobu na upnutí sací nádoby (Poz. 0110).

Připojte tryskací pistoli k výkonově odpovídajícímu kompresoru popř. ke zdroji stl. vzduchu. Použijte k tomu pružnou tlakovou hadici (vnitřní Ø 9 mm, max. délka 10 m) s rychlospojkou.

Uzavření rychlospojky:

Při uzavření rychlospojky musíte pouze vsuvku (Poz. 0190) zatlačit do rychlospojky (typ NW 7,2 popř. NW 7,8). Uzavření nastává automaticky.

Otevření rychlospojky:

Rychlospojka bude otevřena tak, že rychlospojku tlačíte směrem k tryskací pistolí a současně odtahujete vnější spojkový kroužek.

Pozor:

Při otevírání rychlospojky pevně stiskněte hadici stl. vzduchu, → “nebezpečí švihnutí hadicí”.

2. Činností ovládací páčky (Poz. 0040) uvedete tryskací pistoli do provozu.
3. Tryskací materiál bude nyní nasáván a na příslušné plochy nastříkáván.
4. Vzdálenost tryskací pistole k objektu hraje podstatnou roli a 20 cm by nemělo být překročeno.
5. Podle objektu a stlačeného vzduchu může být tryskací paprsek tryskací tryskou měněn. Musíte k tomu trysku na tryskání (Poz. 0130) cca 5 - 7 závitů vytočit a toto nastavení zajistit zajišťovací maticí (Poz. 0030). Dbejte přitom, aby tryska na tryskání nebyla příliš daleko vyšroubována, to vede ke zvýšenému opotřebování.

7. Údržba a péče

Dodržováním zde uvedených pokynů k údržbě zajistíte tomuto kvalitnímu výrobku dlouhou životnost a bezporuchový provoz.

Tryskací trysky jsou rychle opotřebitelné díly, mějte proto vždy připraveny náhradní trysky (viz. 9 "Příslušenství").

Při údržbových úkonech odpojte přístroj od zdroje stl. vzduchu.

Čas od času dejte několik kapek oleje na ventil (Poz. 0060) a na čep páčky (Poz. 0050).

Skladujte tryskací pistoli pouze v suchých prostorách, teplota by neměla klesnout pod +10° C.

8. Záruční podmínky

Podkladem pro uplatnění záruky je doklad o zakoupení. Na škody, které vznikly neodborným používáním tryskací pistole, se záruka nevztahuje. Při dotazech prosíme o sdělení dat jako je datum zakoupení, označení výrobku a číslo tryskací pistole.

Schneider Bohemia poskytuje na tryskací pistole typ SAV záruku:

- **dle data uvedeného v záručním listě.**

Ze záruky jsou vyloučeny:

- Rychle opotřebitelné součástky (trysky).
- Škody, způsobené zanedbáním údržby.
- Škody, způsobené nepřiměřeným provozním tlakem.
- Škody, způsobené nedostatečně upraveným stl. vzduchem.
- Škody, způsobené nevhodným tryskacím materiálem.
- Škody, způsobené nepřiměřeným používáním nebo cizím zásahem.

Při použití jiných než originálních náhradních dílů ztrácíte nárok na uplatnění záruky !

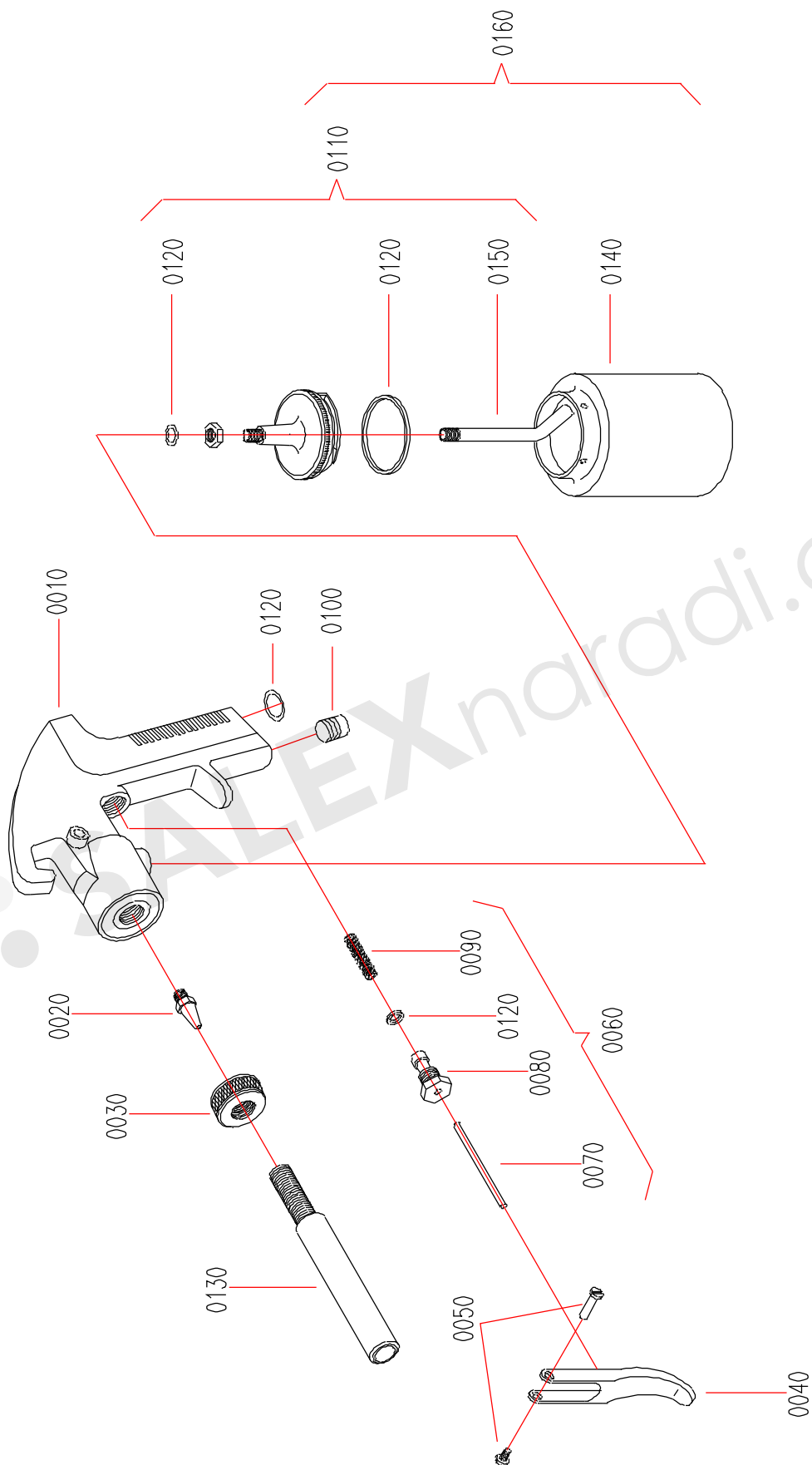
LIKVIDACE:

- Obaly likvidujte obvyklým způsobem jako běžný komunální odpad.
- Znehodnocené, opotřebené a nepoužitelné výrobky předejte k likvidaci některému z našich servisních středisek.

9. Příslušenství

Ochranná kukla	Obj. č. D 770 121
Pracovní rukavice	Obj. č. G 001 009
Tryskací tryska	Obj. č. B 030 026
Tryskací materiál (8 kg v umělohmotném kbelíku / neobsahuje silikózu)	Obj. č. B 030 031
Tlaková hadice 10 x 2,75 mm; délka 10 m s rychlospojkou a vsuvkou	Obj. č. D 730 031

10. Explanční náčrt tryskové pistole typ SAV



11. Seznam náhradních dílů tryskací pistole typ SAV

Poz.	Obj. č.	Označení	Množ.
0020	G 405 601	Vzduchová tryska	1
0030	G 405 602	Jistící matice	1
0040	G 405 603	Ovládací páčka	1
0050	G 405 649	Šroub čepu páčky	1
0060	G 405 605	Ventil komplet	1
0070	G 405 606	Kolík válce DIN 7, 4,0 x 36,0	1
0080	G 405 607	Tělo ventilu	1
0090	G 405 608	Pružina ventilu	1
0110	G 405 610	Upnutí sací nádoby	1
0120	G 405 611	Sada těsnění	1
0130	B 030 026	Tryskací tryska d = 5,0	1
0140	B 030 027	Sací nádoba 1 l	1
0150	G 405 612	Sací trubka	1
0160	G 405 613	Sací nádoba komplet	1
bez obr.	E 700 213	Vsuvka	1
bez obr.	G 880 091	Návod na obsluhu	1

SALEXnaradi.cz