

**Návod na obsluhu a údržbu**

**sekacího kladiva  
typ SMH 55/C 17**

Obj. č. D 323 015



Vážený zákazníku,  
děkujeme Vám za důvěru, kterou jste projevili našemu výrobku. Pro zajištění bezchybného chodu a dlouhé životnosti Vás prosíme, abyste si dobře přečetl následující návod před tím, použijete toto sekací kladivo typ SMH 55/C 17.  
Ukládejte tento návod neustále u Vašeho sekacího kladiva.

## Význam symbolů



### Čtení návodu na obsluhu!

Provozovatel je povinen si přečíst návod na obsluhu a údržbu a uživatele tohoto přístroje seznámit s obsahem návodu.



### Pozor!

Tento symbol znázorňuje důležitý popis, nebezpečné podmínky, bezpečnostní předpisy.

Na výrobek uvedený v tomto návodu se vztahuje smlouva PECA ( Protokol k Evropské smlouvě o posuzování shody a akceptaci průmyslových výrobků) platná od 2.7.2002 a výrobcem na něj bylo vystaveno ES prohlášení o shodě.

## Obsah

1. Obsah dodávky
2. Technické údaje
3. Obrázek sekacího kladiva typ SMH 55/C 17
4. Funkce a použití
5. Bezpečnostní předpisy
6. Uvedení do provozu
7. Údržba a péče
8. Příslušenství
9. Záruční podmínky
10. Expluatační nákres
11. Seznam náhradních dílů

### 1. Obsah dodávky

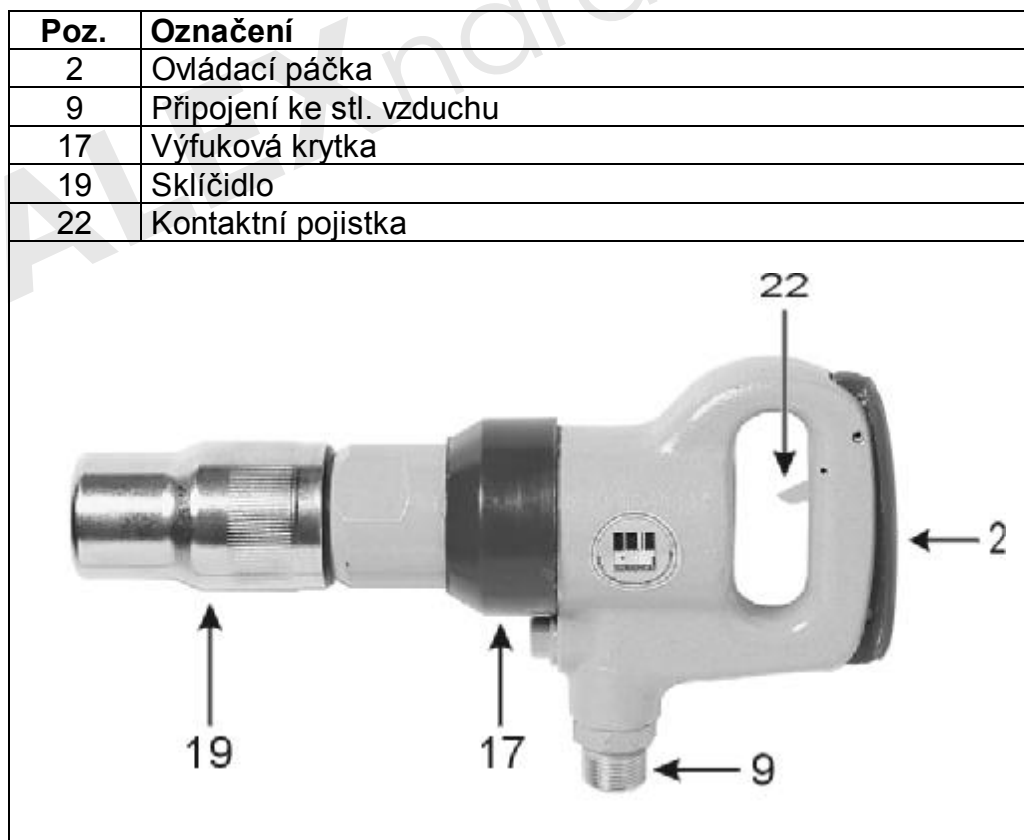
- 1 Sekací kladivo typ SMH 55/C 17 s tlak. hadicí o délce 0,4 m
- 1 Dokumentace (návod na obsluhu, záruční list)

## 2. Technické údaje

Max. provozní tlak	7 bar
Spotřeba vzduchu	cca 550 l/min
Upnutí sekáče (šestihran)	15 mm
Zdvih	55 mm
Počet úderů	2400 úder/min
Hladina hlučnosti Lp (EEC 89/392)	99 dB(A)
Hladina hlučnosti Lwa (EEC 85/409)	107 dB(A)
Vibrace (ISO 8662-5)	max. 4,5 m/sec <sup>2</sup>
Doporučený průměr hadice (vnitřní)	12,5 mm
Hmotnost	6,1 kg
Potřebná kvalita vzduchu:	Vyčištěný , bez kondenzátu a olejové mlhy přes redukční ventil s filtrem.
Potřebný výkon kompresoru:	Plnicí množství kompresoru cca 600 l/min.
Nastavitelné hodnoty pro práci:	Nastavení provozního tlaku na redukčním ventilu nebo redukčním ventilu s filtrem 7 barů, přimazávač.

Dodržujte! Při práci se sekacím kladivem noste odpovídající ochranný oděv, zejména ochranné brýle, chrániče sluchu a ochranné rukavice.  
Dodržujte bezpečnostní předpisy (viz. 5).

## 3. Obrázek sekacího kladiva typ SMH 55/C 17



## 4. Funkce a použití

Sekací kladivo typ SMH 55/C 17 je pneumatické nářadí pro řemeslné použití. Zejména svým robustním provedením se hodí pro demoliční a temovací práce. Vyniká díky své vysoké odolnosti proti opotřebení při trvalém provozu.

## 5. Bezpečnostní předpisy



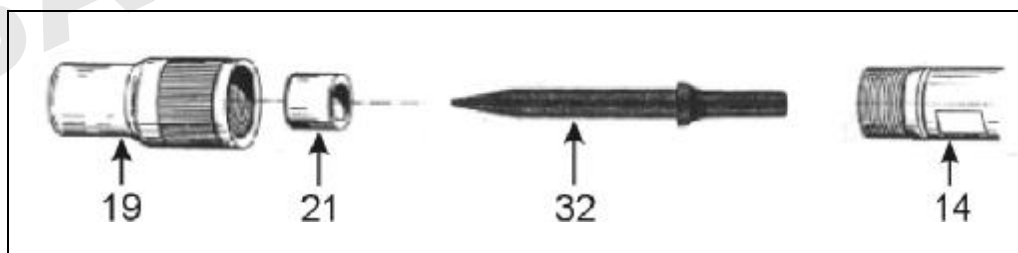
Chraňte sebe a své okolí dodržováním bezpečnostních předpisů. Přeďte tím možnému nebezpečí úrazu.

- Sekací kladivo nepoužívejte k jiným účelům, než je určeno.
- Sekací kladivo nepoužívejte v místnostech, kde hrozí nebezpečí exploze.
- Pozor na hořlavý materiál, při úderech může dojít k jiskření.
- Sekací kladivo mohou obsluhovat a udržovat pouze poučené osoby.
- Nastavení maximálního provozního tlaku nesmí být překročeno (viz. "Technické údaje").
- Noste ochranný pracovní oděv, zejména pak dýchací masku, ochranné brýle, chrániče sluchu a ochranné pracovní rukavice.
- Sekací kladivo ukládejte z dosahu dětí.
- K práci přistupujte odpočatí a soustředění.
- Sekacím kladivem nemiřte proti lidem a zvířatům.
- Připojení stl. vzduchu provádějte přes rychlospojku.
- Provozní tlak musí být nastaven přes redukční ventil.
- Nenechávejte běžet při úderech naprázdno.
- Nepoužívejte žádné plyny jako zdroj energie stl. vzduchu.
- Používejte pouze originální náhradní díly.
- Před údržbou nebo opravou přístroje odpojte přístroj od zdroje se stl. vzduchem.
- Opravy mohou provádět pouze „kvalifikované“ osoby.

## 6. Uvedení do provozu

Odšroubujte sklíčidlo (Poz. 19), nasadte požadovaný sekáč (Poz. 32) a na válcí (Poz. 14) opět pevně utáhněte.

Dbejte přitom, aby byl usazen odpovídající sekáč zepředu na distančním kroužku (Poz. 21) (viz. obr.).



Při použití širokého sekáče musí být použito sklíčidlo s křížovým závitem. Distanční kroužek (Poz. 21) **nebude potřebný** při použití sklíčidla s křížovým závitem.

Pružnou tlakovou hadicí (vnitřní  $\varnothing 12,5$  mm) s rychlospojkou připojte sekací kladivo k výkonově odpovídajícímu kompresoru.

Stisknutím kontaktní pojistky (Poz. 22) a ovládací páčky (Poz. 2) uvedete sekací kladivo do provozu.

**Důležité!** Před výměnou sekáčů odpojte přístroj od zdroje stlačeného vzduchu.

## 7. Údržba a péče

Dodržováním zde uvedených pokynů k údržbě zajistíte tomuto kvalitnímu výrobku dlouhou životnost a bezporuchový provoz.

Pro dlouhodobou bezporuchovou funkci Vašeho sekacího kladiva je nutné pravidelné mazání nářadí. Následující možnosti při mazání:

### a) přes mlhový přimazávač:

Kompletní údržbová jednotka obsahuje mlhový přimazávač a je umístěna na kompresoru.

### b) přes hadicový přimazávač:

V bezprostřední blízkosti sekacího kladiva (vzdálenost cca 50 cm) se instaluje hadicový přimazávač, který přístroj dostatečně zásobuje olejem.

### c) manuálně:

Jestliže ve Vašem zařízení není namontována ani údržbová jednotka ani vpouštění oleje do vedení, musíte před každým uvedením nářadí na stlačený vzduch do provozu přidat do přípojky stlačeného vzduchu 3 - 5 kapek oleje.

Skladujte Vaše sekací kladivo pouze v suchých prostorách, kde teplota neklesá pod 10° C.

## 8. Příslušenství

Ochranné rukavice	Obj. č. G 001 009
Chrániče sluchu	Obj. č. B 007 030
Ochranné brýle	Obj. č. G 010 125
Skličidlo s křížovým závitem (pro široký sekáč)	Obj. č. B 323 019
Špičatý sekáč NL 260 mm	Obj. č. B 322 472
Plochý sekáč NL 260 mm	Obj. č. B 322 471
Široký sekáč NL 210 mm, šířka 95 mm (pouze s použitím skličidla s křížovým závitem)	Obj. č. B 322 473
Tlaková hadice z PVC 12,5 x 3 x 18,5 mm (udávaná délka)	Obj. č. E 740 020
Tlaková hadice Super Air 12,7 x 3,15 x 19 (udávaná délka)	Obj. č. E 730 022
Speciální olej pro pneumatické nářadí (1 l)	Obj. č. B 770 000

**9. Záruční podmínky** Podkladem pro uplatnění nároku na záruku je vyplněný záruční list nebo doklad o koupi. Na škody, které vzniknou nesprávným zacházením se sekacím kladivem, se záruka nevztahuje.

V případě dotazů na záruku uvádějte datum koupi, popř. označení výrobku a číslo výrobku.

Schneider Bohemia poskytuje na kladivo typ SMH 55/C 17 záruku:

- **dle data uvedeného v záručním listě.**

Ze záruky jsou vyloučeny:

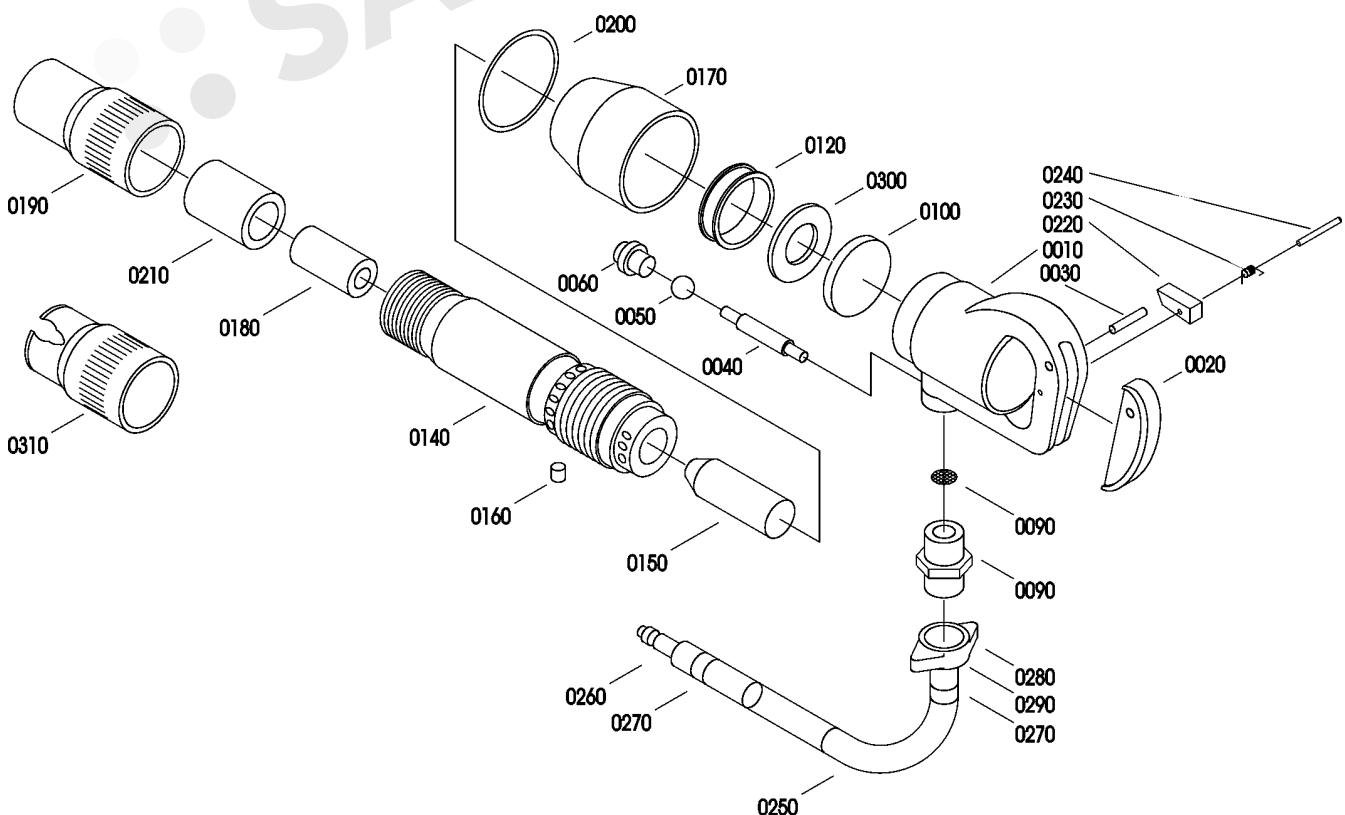
- Rychle opotřebitelné součásti (sekáče, O-kroužky, tl. kroužky).
  - Škody, způsobené nepřiměřeným pracovním tlakem.
  - Škody, způsobené nedostatečně upraveným stlačeným vzduchem.
- Škody, způsobené nesprávným používáním a cizím zaviněním.

**Při použití jiných než originálních náhradních dílů ztrácíte nárok na záruku.**

#### LIKVIDACE:

- Obaly likvidujte obvyklým způsobem jako běžný komunální odpad.
- Znehodnocené, opotřebené a nepoužitelné výrobky předejte k likvidaci některému z našich servisních středisek.

#### 10. Explanční nákres sekacího kladiva typ SMH 55/C 17



**11. Seznam náhr.  
Dílů sekacího  
kladiva  
typ SMH 55/C 17**

<b>Poz.</b>	<b>Obj. č.</b>	<b>Označení</b>	<b>Množ.</b>
0010	G406638	Tělo kladiva	1
0020	G406639	Ovládací páčka	1
0030	G406640	Upínací kolík DIN1481, 5.0 x 26	1
0040	G406442	Ventil	1
0050	G406362	Ventilová kulička	1
0060	G406641	Zátka	1
0090	G406642	Dvojitá vsuvka 3/4" a x 3/4" a	1
0100	G406373	Kryt	1
0120	G406392	Rozvodové šoupátko	1
0140	G406643	Válec	1
0150	G404765	Píst	1
0160	G406394	Pojistný kolík	1
0170	G406395	Výfuková krytka	1
0180	G406430	Pouzdra	1
0190	G406431	Skříčidlo	1
0200	G406432	O-kroužek 43.5 x 5.3, NBR 70	1
0210	G406434	Tlumící kroužek	1
0220	G 418021	Kontaktní pojistka	1
0230	G 418022	Otočná pružina	1
0240		Upínací kolík	1
0250	E730012	Vysokotlaká hadice	1
0260	E700012	Hadicová vsuvka	1
0270	E770216	Šroubová svorka 12 -20 mm	2
0280	G020010	Převlečná matice UM 34	1
0290	G010193	Kuželová vsuvka T 13 B	1
0300	G406379	Kryt řízení	1
0310	B323019	Skříčidlo s křížovým závitem	1
-	G880344	Návod na obsluhu	1