

Návod na obsluhu a údržbu přístroje na odsávání oleje a odvzdušňování brzd typ HW - ÖBG

Obj. č. D 040 152



Vážený zákazníku,
děkujeme Vám za důvěru, kterou jste projevili nám i našim výrobkům. Přečtěte si návod k obsluze, dříve než budete pracovat s přístrojem na odsávání oleje a odvzdušňování brzd. Tento návod k obsluze a údržbě obsahuje důležité pokyny, které jsou nezbytné k bezpečnému a bezporuchovému provozu Vašeho přístroje. Ukládejte proto tento návod vždy v jeho blízkosti.

Všeobecné pokyny

Doporučujeme: Kontroly, instalace a údržby by měly být prováděny kvalifikovanou osobou a dokumentovány v údržbové knize. Při dotazech uvádějte objednávací číslo Vašeho přístroje na odsávání oleje a odvzdušňování brzd.

Používání návodu k obsluze

Aby jste mohli rychle a racionálně přečíst návod k obsluze, máme pro vás praktické rady, jak používat tyto symboly. Tyto symboly se nacházejí vedle textů (vztahují se tedy pouze na text vedle), vedle obrázků (vztahují se ke grafice) nebo na začátku stránky (vztahují se k celkovému obsahu stránky).

Pozor: Věnujte těmto symbolům nejvyšší pozornost!

Význam symbolů



Čtení návodu na obsluhu!

Provozovatel je povinen si přečíst návod na obsluhu a údržbu a uživatele tohoto přístroje seznámit s obsahem návodu.



Pozor!

Tento symbol znázorňuje důležitý popis, nebezpečné podmínky, bezpečnostní předpisy.

Na výrobek uvedený v tomto návodu se vztahuje smlouva PECA (Protokol k Evropské smlouvě o posuzování shody a akceptaci průmyslových výrobků) platná od 2.7.2002 a výrobcem na něj bylo vystaveno ES prohlášení o shodě.

Obsah

1. Technické údaje
2. Obsah dodávky
3. Obrázek přístroje na odsávání oleje a odvětrávání brzd
4. Funkce a použití
 - 4.1 Vlastnosti
5. Bezpečnostní předpisy
6. Uvedení do provozu
7. Údržba a péče
8. Hledání závad
9. Záruční podmínky
10. Příslušenství
11. Expluační náčrtek a seznam náhradních dílů
 - 11.1 Expluační náčrtek přístroje
 - 11.2 Seznam náhradních dílů přístroje

1. Technické údaje

Spotřeba vzduchu:	160	l/min
Max. přípustný provozní tlak:	6,3	bar
Nádoba	max. 5,5	l
Doporučený průměr hadice (vnitřní):	6	mm
Rozměry: průměr x výška:	210 x 500	mm
Hmotnost:	1,7	kg

Potřebná kvalita vzduchu:	Vyčištěný, bez kondenzátu a oleje.
---------------------------	------------------------------------

Potřebný výkon kompresoru:	Kompresor s plnicím množstvím alespoň 160 l/min (což odpovídá výkonu motoru od cca 1,5 kW) a objem vzdušníku alespoň 50 l.
----------------------------	----------------------------------------------------------------------------------------------------------------------------

Nastavené hodnoty pro práci:	Nastavení pracovního tlaku na redukčním ventilu s filtrem 6,3 bar.
------------------------------	--------------------------------------------------------------------

2. Rozsah dodávky

- 1 Přístroj na odsávání oleje a odvětrávání brzd typ HW - ÖBG
- 1 Návod k obsluze přístroje

3. Obrázek přístroje na odsávání oleje a odvzdušňování brzd

Poz.	Obj. č.	Označení	Množ.
0010	G 429 105	Kryt komplet	1
0030	E 033 222	Vsuvka R 1/4" a	1
0040	G 429 107	Zajišťovací páčka 49,5 x 33,0 x 2,5	1
0050	G 429 108	Ovládací páčka 122,0 x 9,7 x 3,4	1
0060	G 429 109	Spojka poniklovaná	1
0120	G 429 115	Filtr ze spékaného bronzu D 19,5a x 29,6	1
0180	G 429 118	Nádoba H 400,0	1
0270	G 429 126	Zátka na vypouštění oleje D 35,0 x 25,0	1
0310	G 429 129	Sada hadic komplet	1



4. Funkce a použití

Přístroj na odsávání oleje a odvzdušňování brzd je pneumatické nářadí, které je vhodné pro práci se stlačeným vzduchem.

Hodí se :

- k odsávání horkého oleje do max. 95 °C z automobilů, motocyklů, skútrů, sekaček na trávu, traktorů na sekání trávy atd.
- k odvzdušňování brzd u automobilů, motocyklů, skútrů, atd.

Díky použití velmi pevné umělé hmoty je zaručena u přístroje dlouhá životnost.

Při použití zajišťovací páčky (Poz. 0040) bude ovládací páčka (Poz. 0050) zaaretována. Tím může být přístroj uveden do provozu, aniž by provozovatel musel u přístroje stát a páčku tisknout.

Díky široce integrovanému podstavci nádoby (Poz. 0180) má přístroj zajištěno bezpečné ustavení. Převrácení přístroje je tím vyloučeno.

Se spojkou (Poz. 0060) pro sací sondu (sada hadic Poz. 0310) je zaručena rychlá výměna sondy (hadice). Nejsou nutné žádné další přístroje.

Výtokový otvor od alespoň 20 mm umožňuje rychlé vyprázdnění nádoby. Díky zátce na vyprazdňování oleje (Pos. 0270) není nutné žádné další nářadí.

Díky umístěnému tlumiči hluku (filtr ze spékaného bronzu Poz. 0120) na výstupu vzduchu bude hladina hlučnosti u odsávacího procesu zredukována na minimum.

Díky umístěné kabelové spojce na sondě (hadice Poz. 0310) mohou být použity k odsávání také dvě sondy (hadice Pos. 0310).

Umístěné předsazení na extrémě pružné hadicové sondě (hadici Pos. 0310) umožňuje další možné odvodušnění brzd na osobních vozech. Nejsou nutné žádné další přístroje.

S hmotností pouze od 1,7 kg je s přístrojem snadná manipulace. Může být bezproblémově přenášen za ruční držák.

Díky extrémě nízké spotřebě vzduchu lze tento přístroj použít na malých kompresorech.

5. Bezpečnostní předpisy



Chraňte sebe a své okolí dodržováním bezpečnostních předpisů. Předejdete tím možnému nebezpečí úrazu.

- Provozovatel musí zajistit bezpečnost při provozu.
- Pistole na odsávání oleje nesmí být použita k jiným účelům než je určena.
- **S přístrojem zacházejte opatrně, hrozí nebezpečí popálení horkým olejem!** Při práci s přístrojem na odsávání oleje noste odpovídající ochranný oděv, (gumové pracovní rukavice).
- Chraňte před dětmi a domácími zvířaty, je-li přístroj v provozu .
- Nádoba na olej může být naplněna pouze po na přístroji označenou značku, poté můžete přístroj odpojit od zdroje stlačeného vzduchu a starý olej zlikvidovat.
- Při provozu musí být přístroj na odsávání oleje ve svislé poloze, zajistěte bezpečnostní páčkou.
- Na přístroji na odsávání neprovádějte žádné manipulace, opravy a nepoužívejte ho k jinému účelu než je určen.
- **Při všech údržbách nebo opravách platí:**
Bezpodmínečně odpojte přístroj na odsávání oleje od zdroje stlačeného vzduchu.
- Používejte pouze originální náhradní díly.
- Maximální provozní tlak nesmí být překročen (viz. bod 1 “*Technické údaje*“). Nastavení provozního tlaku proveďte přes redukční ventil nebo redukční ventil s filtrem.
- Připojení ke zdroji stlačeného vzduchu musí být provedeno přes rychlospojku.
- Otevřený oheň, jiskry nebo kouření je zakázáno.
- **Dodržujte bezpečnostní předpisy platné pro odstranění starého oleje popř. brzdové kapaliny.**

6. Uvedení do provozu

Připojte přístroj na odsávání oleje a odvzdušňování brzd přes pružnou tlakovou hadici s rychlospojkou k odpovídajícímu zdroji stlačeného vzduchu.

Připojení rychlospojky:

Při připojování musíte zatlačit vsuvku (Poz. 0020) do rychlospojky tlakové hadice. Uzavření nastane automaticky.

Otevření rychlospojky:

Přístroj odpojte od tlakové hadice tak, že rychlospojku tlačíte směrem k přístroji a současně odtahujete vnější spojkový kroužek.

Pozor: Při otevírání rychlospojky držte pevně tlakovou hadici, → “nebezpečí šlehnutí hadicí”.

Odsávání oleje:

Aby bylo zajištěno úplné odsávání oleje, měl by být odsáván za provozní teploty (max. teplota oleje 95°C).

Pozor :

Před popálením horkým olejem je bezpodmínečně nutné při práci nosit gumové ochranné rukavice.

Obě hadice na odsávání oleje (Poz. 310) spojte na kabelové spojce. Uzavřete hadici na odsávání oleje s hadicovou vsuvkou na spojce (Poz. 0060) na krytu (Poz. 0010).

Zavedte opačný konec odsávací hadice do zátky na plnění oleje, popř. měrky oleje nebo do otvoru u motoru (pro tento účel konstruovaného) do nejhlubšího místa olejové vany.

Mějte ovládací páčku v činnosti, dokud je vidět olej v sací hadici. Zajišťovací páčkou (Poz. 0040) můžete zajistit ovládací páčku tak, že přístroj bude pracovat v nepřetržitém provozu.

Vyjměte odsávací hadici, držte ji svisle nahoru, dokud jsou poslední zbytky oleje v nádobě.

Dbejte na to, aby v nádobě nebylo více jak 5,5 l tekutiny. Když by bylo nasáno více oleje, nádobku mezitím vyprázdněte a proces zopakujte.

Vytáhněte hadice, držte je ve svislé poloze, dokud bude zbytkový olej z nádobky (Poz. 0180) vytékat. Tím bude zaručeno, že se v hadicích nebude nacházet žádný olej. Hadice odpojte, vypouštěcí zátku oleje vytáhněte a otvorem starý olej do vhodné nádoby přelijte.

Starý olej je třeba likvidovat podle zákonných ustanovení jako zvláštní odpad.

Odvzdušňování brzd:

K odvzdušnění brzd musíte připojit hadici na odvzdušňování brzd (Pos. 0310) s hadicovou vsuvkou na spojku (Poz. 0060) krytu (Poz. 0010). Druhý konec je třeba spojit s odvzdušňovací vsuvkou s odpovídajícím brzdovým zařízením.

Držte ovládací páčku v činnosti (Poz. 0050), dokud uniká vzduch z brzdového zařízení a následně pak ještě, dokud nezačne vytékat brzdová kapalina.

Pozor: Brzdová kapalina musí být pravidelně doplňována do nádoby na brzdovou kapalinu.

Když je zajištěno, že v brzdovém zařízení není žádný vzduch, odpojte hadici (Poz. 0310) od odvzdušňovací vsuvky brzdového zařízení a nechte jí ve svislé poloze viset, aby mohla zbytková kapalina vytéct.

Vypouštěcí zátku oleje (Poz. 0270) vytáhněte a nashromážděnou brzdovou kapalinu z nádoby (Po. 0180) otvorem do vhodné nádoby přelijte.

Brzdovou kapalinu je třeba likvidovat podle zákonných ustanovení jako zvláštní odpad.

Pozor: Odvzdušňování brzdících zařízení pro vozidla smí být prováděno pouze odborně vyškoleným personálem!

7. Údržba a péče

Dodržováním zde uvedených pokynů týkajících se údržby, zajistíte tomuto kvalitnímu produktu dlouhou životnost a bezporuchový provoz.

Po ukončení práce musí být vyčištěn přístroj na odsávání oleje a odvzdušňování brzd, zejména hadice (Poz. 0310) a nádoba (Poz. 0180) vhodným čistícím prostředkem. Doporučujeme Vám, abyste nádobu čistícím prostředkem naplnili, hadicemi čistící prostředek vysáli a pod nízkým tlakem uzavřenou nádobu (Poz. 0180) propláchni.

Ucpané hadice můžete prorazit čistícím zarážkem (Poz. 0310).

Skladujte Váš přístroj na odsávání oleje a odvzdušňování brzd pouze v suchých prostorech kde teplota neklesá pod +10° C.

8. Hledání závad

Pozor: bezpodmínečně dodržujte bezpečnostní předpisy (viz. 5):

Vyvalené poruchy a možné příčiny:	Odstranění:
Nejde nasát žádné nebo dostatečné množství materiálu:	
- Olej nemá provozní teplotu:	- Uvedte olej do stavu provozní teploty (max. teplota 95° C) (viz. "Uvedení do provozu").
- Ucpaná hadice:	- Hadici vyčistěte nebo vyměňte (viz. "Údržba a péče").
- Příliš nízký provozní tlak:	- Tlak zvyšte (max. prac. tlak viz. 1 "Technické údaje").
- Nízký výkon kompresoru:	- Použijte kompresor s větším výkonem.
- Příliš malý průměr hadice:	- Použijte správný průměr hadice(doporučený průměr hadice viz. 1 „Technické údaje“)

9. Záruční podmínky

Podkladem pro uplatnění záruky je vyplněný záruční list, příp. kupní doklad. Na škody, které vznikly neodborným používáním přístroje na odsávání oleje a odvodňování brzd, se záruka nevztahuje. Při dotazech prosíme o sdělení dat jako je datum zakoupení, označení výrobku a číslo.

Schneider Bohemia poskytuje na přístroj na odsávání oleje a odvodňování brzd záruku:

- **dle doby udané v záručním listu.**
- **10 let** na dodávku náhradních dílů.

Ze záruky jsou vyloučeny:

- Rychle opotřebitelné součástky (hadice).
- Škody, způsobené přetížením.
- Škody, způsobené nepřiměřeným používáním.
- Škody, způsobené zanedbáním údržby.
- Škody, způsobené napadaným prachem.
- Škody, způsobené nedostatečně upraveným stlačeným vzduchem.

Při použití jiných než originálních náhradních dílů ztrácíte nárok na uplatnění záruky

10. Příslušenství

Jako tlakovou hadici pro přístroj na odsávání oleje a odvodňování brzd doporučujeme:

Hadice Super – Flex 6,3 x 2,35 mm s rychlospojku a vsuvkou; délka 5 m Obj. č. D 730 030

Hadice Super – Flex 6,3 x 2,35 mm s rychlospojku a vsuvkou; délka 10 m Obj. č. D 730 033

Sada hadic pro přístroj na odsávání oleje a odvodňování brzd:

Sada hadic Obj. č. G 429 129

Jako ochranné pracovní prostředky pro přístroj na odsávání oleje a odvodňování brzd doporučujeme:

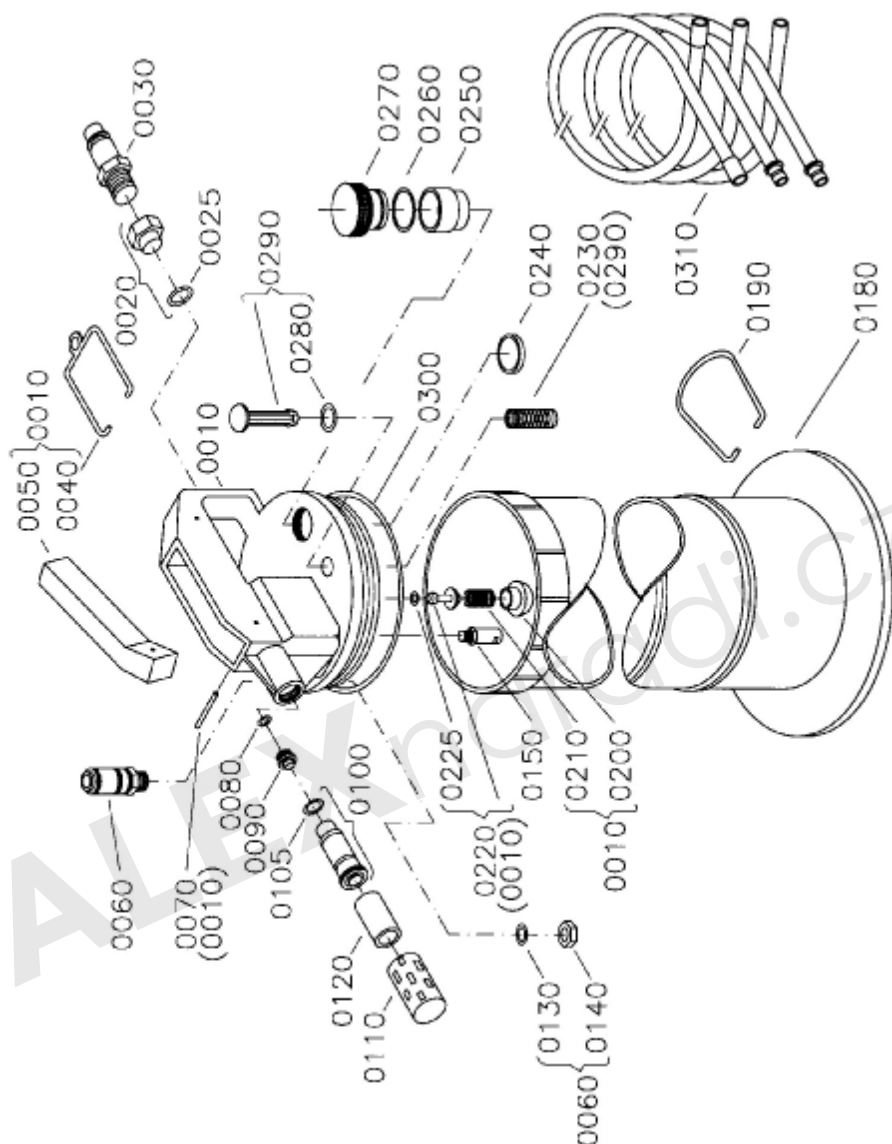
Ochranné brýle Obj. č. G 010 125

LIKVIDACE:

- Obaly likvidujte obvyklým způsobem jako běžný komunální odpad.
- Znehodnocené, opotřebené a nepoužitelné výrobky předejte k likvidaci některému z našich servisních středisek.

11. Expluatační náčrtek a seznam náhradních dílů

11.1 Expluatační náčrtek přístroje



11.2 Seznam náhradních dílů přístroje

Poz.	Obj. č.	Označení	Množ.
0010	G 429 105	Kryt komplet	1
0020	G 429 106	Šroub odvodu stl. vzduchu 3/8" a x 1/4" i	1
0025	G 470 427	O – kroužek 12,0 x 2,6 Viton	1
0030	E 033 222	Vsuvka R 1/4" a	1
0040	G 429 107	Zajišťovací páčka 49,5 x 33,0 x 2,5	1
0050	G 429 108	Ovládací páčka 122,0 x 9,7 x 3,4	1
0060	G 429 109	Spojka poniklovaná	1
0070	G 405 794	Upínací kolík DIN 1481 3,0 x 24,0	1
0080	G 429 110	O – kroužek 4,5 x 2,8 NBR 70	1
0090	G 429 111	Vakuovaná tryska D 9,0 x 15,0	1

Poz.	Obj. č.	Označení	Množ.
0100	G 429 112	Vakuované -tělo s O - kroužkem	1
0105	G 429 113	O – kroužek 11,5 x 2,0 NBR 70	1
0110	G 429 114	Pouzdro filtru D 26,0 x 38,0	1
0120	G 429 115	Filtr ze spěkaného bronzu D 19,5a x 29,6	1
0130	G 420 005	O – kroužek 10,0 x 1,9 NBR 70	1
0140	G 429 116	Šestihranná matice SW17 x 4,5	1
0150	G 429 117	Pojistný ventil komplet	1
0180	G 429 118	Nádoba H 400,0	1
0190	G 429 119	Kovový držák 83,0 x 45,5 x 4,0	1
0200	G 429 120	Závěrný šroub D 26,0 x 22,2	1
0210	G 429 121	Tlaková pružina 12,0 x 2,0 x 22,0	1
0220	G 429 122	Kolík ventilu 20,5 x 30,0 komplet	1
0225	G 416 051	O – kroužek 4,0 x 2,0 NBR 70	1
0230	G 429 123	Tlaková pružina 14,5 x 1,0 x 15,0	1
0240	G 429 124	Závitový kroužek D 35,0a x 5,0	1
0250	G 429 125	Hrdlo vypouštěcí zátky D 31,5 x 26,0	1
0260	G 410 717	O – kroužek 20,5 x 2,7 NBR 70	1
0270	G 429 126	Vypouštěcí zátka D 35,0 x 25,0	1
0280	G 410 872	O – kroužek 13,0 x 2,0 NBR 70	1
0290	G 429 127	Pojistný ventil komplet	1
0300	G 429 128	O – kroužek	1
0310	G 429 129	Sada hadic komplet	1
-	G 880 404	Návod na obsluhu	1