

Návod na obsluhu a údržbu
šroubováku typ HW 140 DB
s pravým a levým chodem

Obj. č. D 322 668



Vážený zákazníku,
děkujeme Vám za projevenou důvěru v náš výrobek. Před tím, než začnete se šroubovákem pracovat si pozorně přečtete tento návod. Tento návod obsahuje důležité pokyny, které zajistí Vašemu šroubováku dlouhou životnost a bezporuchový provoz. Proto ukládejte tento návod neustále u Vašeho nářadí.

Na výrobek uvedený v tomto návodu se vztahuje smlouva PECA (Protokol k Evropské smlouvě o posuzování shody a akceptaci průmyslových výrobků) platná od 2.7.2002 a výrobcem na něj bylo vystaveno ES prohlášení o shodě.

Význam symbolů



Čtení návodu na obsluhu!

Provozovatel je povinen si přečíst návod na obsluhu a údržbu a uživatele tohoto přístroje seznámit s obsahem návodu.



Pozor!

Tento symbol znázorňuje důležitý popis, nebezpečné podmínky, bezpečnostní předpisy.

Obsah

1. Obsah dodávky
2. Technické údaje
3. Obrázek šroubováku typ HW 140 DB
4. Funkce a použití
5. Bezpečnostní předpisy
6. Uvedení do provozu
7. Údržba a péče
8. Příslušenství
9. Záruční podmínky
10. Expluatační náčrt šroubováku typ HW 140 DB
11. Seznam náhradních dílů šroubováku typ HW 140 DB

1. Obsah dodávky

- 1 Šroubovák typ HW 140 DB s pravým a levým chodem
- 4 Bity
- 1 Magnetický držák bitů
- 1 Kovový kufr
- 1 Dokumentace (návod na obsluhu, záruční list)

2. Technické údaje

Spotřeba vzduchu	7	l/s
Max. pracovní tlak	6,3	bar
Bit – upnutí	6,4	mm
Max. povolovací otáčivý moment	100	Nm
Max. pracovní rozsah pro šroubování	∅ 7	mm
Počet otáček	max. 11500	ot./min
Doporučený průměr hadice	vnitřní 9	mm
Max.délka hadice	10	m
L _{WA} Hladina hlučnosti (podle 84 / 533 / EWG a 79 / 113 / EWG)	91	dB(A)
Vibrace: osa - x osa - y osa - z (Hodnoty podle ISO 2787 popř. 8662-4)	1,6 2,8 3,2	m/s ² m/s ² m/s ²
Rozměry: délka / šířka / výška	150 / 55 / 200	mm
Hmotnost	1,1	kg
Potřebná kvalita vzduchu:	Vyčištěný, bez kondenzátu a s olejovou mlhou.	
Potřebný výkon kompresoru :	Plnicí množství kompresoru alesp. 450 l/min, což odpovídá výkonu motoru od 3,0 kW.	
Nastavitelné hodnoty pro práci:	Nastavení provozního tlaku na redukčním ventilu nebo na redukčním ventilu s filtrem max. 6,3 bar.	

3. Obrázek šroubováku typ HW 140 DB

Poz.	Označení
A	Rychloupínací sklíčidlo
B	Ovládací páčka
C	Přepínací páčka (pravý / levý chod)
D	Regulace stl. vzduchu
E	Vstup stl. vzduchu
F	Závěsný držák
G	Magnetický držák
H	4 bity



4. Funkce a použití

Tento šroubovák je snadno ovladatelný, přístroj na stlačený vzduch. Je vybaven obzvláště vysoce výkonným dvojitém kladívkovým příklepem a hodí se k utahování a povolování šroubů v umělé hmotě, dřevu, kovu a podobným materiálům v řemeslných, průmyslových, zemědělských, a automobilových provozech.

5. Bezpečnostní předpisy



Chraňte sebe a své prostředí vhodnými bezpečnostními opatřeními před nebezpečím úrazu.

- Nedotýkejte se rotujících částí.
- Šroubovák nepoužívejte k jiným účelům, než je určen.
- Smí být použit pouze při upnutí vhodného nářadí.
- Šroubovák mohou obsluhovat a udržovat pouze poučené osoby.
- Nastavení maximálního provozního tlaku nesmí být překročeno (viz. "Technické údaje").
- Nářadí chraňte z dosahu dětí.
- Nářadím nemiřte proti lidem a zvířatům.
- K práci přistupujte odpočatí a soustředění.
- Připojení stl. vzduchu provádějte přes rychlospojku..
- Nastavení provozního tlaku musí být provedeno přes redukční ventil.
- Jako zdroj energie používejte stl. vzduch , žádné plyny.
- **Při údržbových pracích nebo opravách dbejte, aby:** byl šroubovák odpojen od zdroje stl. vzduchu.
- Opravy mohou provádět pouze „kvalifikované“ osoby.
- Používejte pouze originální náhradní díly.
- Nenechávejte šroubovák běžet při otáčkách naprázdno.
- Při práci se šroubovákem noste odpovídající ochranný pracovní oděv, zejména pak chrániče sluchu.

6. Uvedení do provozu

Zavedte magnetický držák (Poz. G) do rychloupínacího sklíčidla (Poz. A) a ten vpředu dotáhněte. Lehkým zatlačením požadovaného bitu (Poz. H) do magnetického držáku bude bit zajištěn. Připojte šroubovák k výkonově odpovídajícímu kompresoru popř. do sítě se stl. vzduchem. Použijte k tomu pružnou tlakovou hadici (vnitřní Ø 9 mm) s rychlospojkou. Musí být zajištěna bezpečnost tak, že max. pracovní tlak (6,3 bar) nesmí být překročen.

Před každým uvedením do provozu zkontrolujte, zda odpovídá směr otáček. Směr otáček se nechá změnit na prepínací páčce (Poz. C).

Přiložte šroubovák k příslušnému objektu. Teprve nyní uveďte šroubovák do provozu, lehkým tlakem a současným stisknutím ovládací páčky (Poz. B). Dle potřeby regulujte provozní tlak.

Před výměnou bitů, odpojte přístroj od zdroje stl. vzduchu.

7. Údržba a péče

Dodržováním zde uvedených pokynů k údržbě zajistíte tomuto kvalitnímu výrobku dlouhou životnost a bezporuchový provoz. Nářadí okamžitě po použití řádně vyčistěte. Pro dlouhodobou bezporuchovou funkci Vašeho šroubováku je nutné pravidelné mazání nářadí. Následující možnosti při mazání:

a) přes mlhový přimazávač:

Kompletní údržbová jednotka obsahuje mlhový přimazávač a je umístěna na kompresoru.

b) pomocí hadicového přimazávače:

V bezprostřední blízkosti nářadí (v odstupu cca. 50 cm) je nainstalován hadicový přimazávač, který dostatečně zásobuje nářadí olejem.

c) manuálně:

Jestliže ve Vašem zařízení není namontována ani údržbová jednotka ani vpouštění oleje do vedení, musíte před každým uvedením nářadí na stlačený vzduch do provozu přidat do přípojky stlačeného vzduchu 3 - 5 kapek oleje.

Jestliže bylo nářadí na stlačený vzduch více dní mimo provoz, musíte přidat před zapnutím do přípojky stlačeného vzduchu 5 – 10 kapek oleje.

Skladujte Váš šroubovák pouze v suchých prostorách kde teplota neklesá pod +10° C.

8. Příslušenství

Redukční ventil s filtrem 1/4"	Obj. č. D 225 026
Redukční ventil 1/4"	Obj. č. D 202 002
Olej pro pneumatická nářadí 1,0 l	Obj. č. B 770 000
Precizní olejové vedení G 3/8" i, nastavitelné	Obj. č. D 640 072
Chráníče sluchu	Obj. č. B 007 030
Ochranné brýle	Obj. č. G 010 125

9. Záruční podmínky

Podkladem pro uplatnění nároku na záruku je vyplněný záruční list, popř. doklad o koupi. Na škody, vzniklé nesprávným používáním, se záruka nevztahuje. Při dotazech nahlašte vždy údaje jako datum zakoupení, název výrobku a objednávací číslo.

Schneider Bohemia poskytuje na šroubovák typ HW 140 DB záruku:

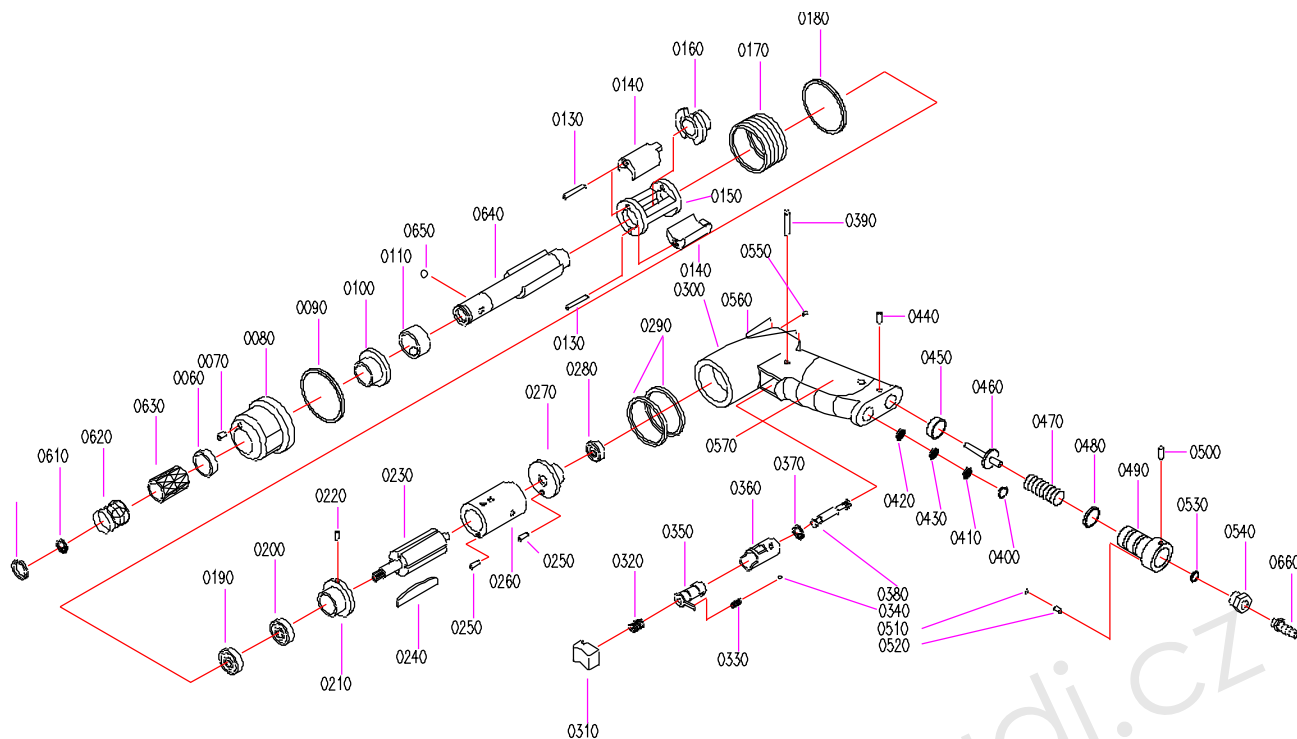
- **dle údajů uvedeného v záručním listě.**

Ze záruky jsou vyloučeny:

- Rychle opotřebitelné díly (bity).
- Škody, způsobené přetížením šroubováku.
- Škody, způsobené nepřiměřeným používáním.
- Škody, způsobené nedostatečnou údržbou.
- Škody, způsobené napadaným prachem.
- Škody, způsobené neupraveným stl. vzduchem

Při použití jiných než originálních náhradních dílů ztrácíte nárok na uplatnění záruky !

10. Exploatační náčrtek šroubováku typ HW 140 DB



11. Seznam náhradních dílů šroubováku typ HW 140 DB

Poz.	Obj. č.	Označení	Množ.
0060	G 426 046	Těsnící kroužek hřídele	1
0070	G 426 047	Závitový kolík G 1/16" x 1/4"	1
0080	G 426 048	Kryt pozdra	1
0090	G 426 049	O – kroužek 42,0 x 2,0; DIN 3770	1
0100	G 410 765	Distanční pouzdro	1
0110	G 426 050	Distanční pouzdro	1
0130	G 410 768	Kolík válce 6,0 x 32; DIN 6325	2
0140	G 410 769	Kladivo	2
0150	G 410 771	Pouzdro kladiva	1
0160	G 410 770	Vačka	1
0170	G 426 051	Závitový kroužek	1
0180	G 402 642	O – kroužek 30,0 x 2,0; DIN 3770	1
0190	G 405 783	Kuličkové ložisko	1
0200	G 426 052	Těsnící kroužek hřídele	1
0210	G 410 773	Koncová deska přední	1
0220	G 407 077	Upínací kolík 2,5 x 5; DIN 1481	1
0230	G 410 774	Rotor	1
0240	G 410 775	Sada lamel (sada = 6 kusů)	1
0250	G 407 077	Upínací kolík 2,5 x 5; DIN 1481	2
0260	G 410 076	Válec	1
0270	G 410 777	Koncová deska zadní	1
0280	G 407 260	Kuličkové ložisko	1
0290	G 426 053	O – kroužek 38,0 x 2,0; DIN 3770	2
0300	G 426 054	Pouzdro	1

11. Seznam náhradních dílů šroubováku typ HW 140 DB

Poz.	Obj. č.	Označení	Množ.
0310	G 410 791	Ovládací páčka	1
0320	G 408 668	Pružina	1
0330	G 408 670	Gumová pružina	1
0340	G 408 671	Ocelová kulička d = 2,5 mm	1
0350	G 410 790	Přepínací páčka	1
0360	G 410 789	Přepínací pouzdro	1
0370	G 426 055	O – kroužek 13,0 x 2,3; DIN 3770	1
0380	G 426 056	Kolík ventilu	1
0390	G 426 057	Upínací kolík 2,0 x 22; DIN 1481	1
0400	G 410 786	Pojistný kroužek 14 x 1,0; DIN 472	1
0410	G 410 785	Filtr odvodu vzduchu	1
0420	G 410 784	Filtr odvodu vzduchu	1
0430	G 410 783	Vzduchový filtr	1
0440	G 403 186	Upínací kolík 3,0 x 28; DIN 1481	1
0450	G 426 058	Těsnící kroužek hřídele	1
0460	G 426 059	Ventil	1
0470	G 426 060	Pružina 15,0 x 1,5 x 35,0	1
0480	G 426 061	O – kroužek 10 x 2,4; DIN 3770	1
0490	G 426 062	Regulace vzduchu	1
0500	G 407 231	Upínací kolík 2,5 x 12; DIN 1481	2
0510	G 426 063	Gumová podložka	1
0520	G 426 064	Ocelová kulička d = 3,0 mm	1
0530	G 416 066	O – kroužek 10 x 2,4; DIN 3770	1
0540	G 426 065	Připojení ke stl. vzduchu G 1/4" i	1
0550	G 403 162	Šroub M 5 x 5; DIN 916	1
0560	G 410 792	Držák	1
0570	G 426 066	Ochranný gumový držák	1
0600	G 426 067	Kroužek	1
0610	G 426 068	Kroužek	1
0620	G 426 069	Pružina 13,0 x 8,0 x 12,0	1
0630	G 426 070	Rychloupínač 18,0 x 11,0 x 19,5	1
0640	G 426 071	Pohonná hřídel	1
0650	G 408 632	Ocelová kulička d = 3,2 mm	1
0660	G 026 008	Vsuvka G 1/4" a	1
-	G 880 071	Návod na obsluhu	1

Likvidace:

- Obaly likvidujte obvyklým způsobem jako běžný komunální odpad.
- Znehodnocené, opotřebené a nepoužitelné výrobky předejte likvidaci některému z našich servisních středisek.