



# Návod na obsluhu a údržbu **pásové brusky typ HW 330**

Obj.-č. D 322 313



Červen 2000

Vážený zákazníku,  
děkujeme Vám za projevenou důvěru v náš výrobek. Před tím, než začnete s pásovou bruskou HW 330 pracovat si pozorně přečtěte tento návod. Tento návod obsahuje důležité pokyny, které zajistí Vaší brusce dlouhou životnost a bezporuchový provoz. Proto ukládejte tento návod neustále u Vašeho nářadí.

## Význam symbolů



### Čtěte návod na obsluhu !

Provozovatel je povinen přečíst si návod na obsluhu a údržbu a uživatel tohoto přístroje seznámit s obsahem návodu.



### Pozor!

Tento symbol znázorňuje důležitý popis, nebezpečné podmínky, bezpečnostní předpisy.

Na výrobek uvedený v tomto návodu se vztahuje smlouva PECA ( Protokol k Evropské smlouvě o posuzování shody a akceptaci průmyslových výrobků) platná od 2.7.2002 a výrobcem na něj bylo vystaveno ES prohlášení o shodě.

## Obsah

1. Rozsah dodávky
2. Technická data
3. Obrázek pásové brusky typ HW 330
4. Funkce a použití
5. Bezpečnostní předpisy
6. Uvedení do provozu
7. Péče a údržba
8. Příslušenství
9. Záruční podmínky
10. Expluatační schéma
11. Seznam náhr. dílů

- 1. Rozsah dodávky**
- 1 pásová bruska typ HW 330
  - 1 vsuvka pro připojení stl. vzduchu
  - 2 brusné pásy

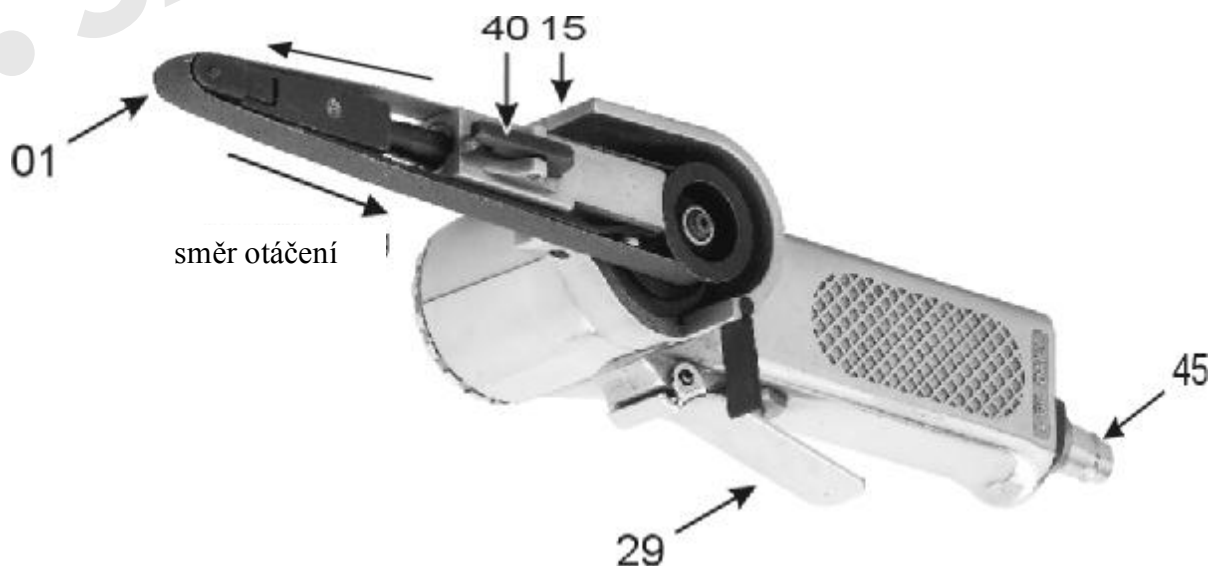
## 2. Technická data

Max. povolený pracovní tlak	6 bar
Spotřeba vzduchu	400 l/min
Max. počet otáček	16.000 ot/min
Výkon	0,75 kW
Brusný pás (délka / šířka)	330 x 10 mm
Max. hladina hluchnosti $L_{PAI \max, 1m}$	84 dB(A)
Vibrace (pod zátěží)	2,5 m/s <sup>2</sup>
Jistící provedení	Spouštěcí pojistka
Délka / šířka / výška	310 / 85 / 50 mm
Dop. průměr hadice (vnitřní)	9 mm
Hmotnost	0,8 kg

Potřebná kvalita vzduchu:	vyčištěný a přimazaný olejem (údržbovou jednotkou s redukčním ventilem s filtrem a mlhovým přimazávačem.
Výkonnost kompresoru:	Plnicí výkon kompresoru cca. 280 l, což odpovídá výkonu motoru od 2,2 kW.
Nastavitelné hodnoty pro práci:	Nastavitelné hodnoty tlaku na redukčním ventilu s filtrem nebo redukčním ventilu max. 6 bar.

## 3. Obrázek pásové brusky Typ HW 330

Poz.	Označení
01	Brusný pás
15	Upevňovací šroub pro brusné rameno
29	Ovládací páčka
40	Páčka pro napnutí
45	Vsuvka pro připojení stl. vzduchu



#### 4. Funkce a použití

Pásová bruska typu HW 330 je pneumatické, otáčivé brusné nářadí pro ruční použití.

Odchozí vzduch vychází ze zadní části těla opět ven.

Brusný pás lze jednoduše napnout či vyměnit díky rychloupínacímu zařízení s pružinou v brusném rameni.

Připojení stl. vzduchu je provedeno přes rychlospojku.

Prusný pás lze použít pro práci jako je: broušení, odstraňování otřepů a odrezování.

Velmi dobrá pohyblivost úhlové brusky, stejně tak i její nízká hmotnost a kompaktní stavba, umožňují práci bez námahy i na těžko přístupných pozicích.

#### 5. Bezpečnostní předpisy



Chraňte sebe a své okolí dodržováním bezpečnostních předpisů. Předejdete tím možnému nebezpečí úrazu.

- Brusku nepoužívejte k jiným účelům, než je určena.
- Nasahejte na rotující díly.
- Pneumatické nářadí smí obsluhovat pouze zaškolená osoba.
- Pozor s hořlavými materiály, při broušení může dojít k jiskření.
- Pneumatické nářadí chraňte před dětmi !
- Max. pracovní tlak nesmí být překročen (*viz bod 2. "Technická data"*).
- K práci přistupujte pouze odpočatí a koncentrovaní.
- Připojení stl. vzduchu pouze přes rychlospojku.
- Nastavení prac. tlaku musí být provedeno přes redukční ventil.
- Jako zdroj energie může být pouze stl. vzduch, nepoužívat plyny.
- Nenechávejte běžet při prázdných otáčkách naprázdno.
- Brusné pásy smí být měněny pouze na zařízení, které není pod tlakem.
- Před údržbou odpojte zařízení ze zdroje stlačeného vzduchu.
- Používejte pouze originální náhradní díly.
- Při práci s úhlovou bruskou noste odpovídající pracovní oděv, obzvláště ochranné brýle, ochranné rukavice, a dýchací masku.
- Na nářadí používejte pouze předepsané brusné pásy (*viz 8. "Příslušenství"*).
- Nemiňte brusku proti sobě, jiným osobám nebo zvířatům.
- Dejte pozor, aby se v místě práce nenacházeli žádné osoby bez ochranného oděvu.
- Opravy smí provádět pouze kvalifikovaná osoba.

## 6. Uvedení do provozu

Nastavte na brusném rameni požadovanou polohu a upevněte ji upevňovacím šroubem (viz poz. 15).

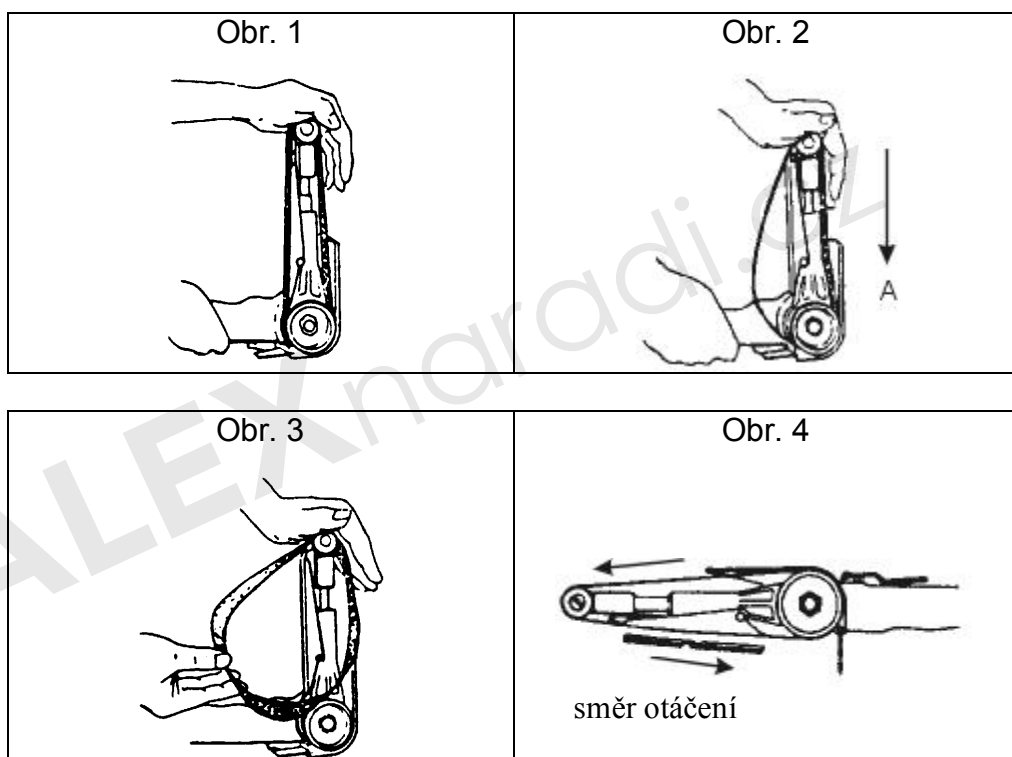
Pro montáž brusného pásu tlačte proti brusnému rameni (viz obr. 1 a obr. 2).

Nyní můžete brusný pás nasadit (viz obr. 3).

Stiskněte páčku pro napnutí (viz. poz. 40)

Brusný pás se napnete automaticky.

Připojení na výkonem odpovídající zdroj stl. vzduchu provedete pružnou hadicí na stl. vzduch ( $\varnothing$  9 mm i) s rychlospojku.



Ved'te brusné rameno pásové brusky k objektu, který má být broušen. Do provozu ji uvedete stisknutím ovládací páčky (poz. 29). Při výměně brusného pásu odpojte přístroj od zdroje stl. vzduchu.

## 7. Péče a údržba

Dodržováním zde uvedených pokynů k údržbě zajistíte tomuto kvalitnímu výrobku dlouhou životnost a bezporuchový provoz. Nářadí okamžitě po použití řádně vyčistěte. Pro dlouhodobou bezporuchovou funkci Vaší brusky je nutno pravidelné mazání nářadí. K tomu použijte speciální olej pro nářadí (**viz 8. "Příslušenství"**).

## k 7. Péče a údržba

Následující možnosti při mazání:

**a) přes mlhový přimazávač:** Kompletní údržbová jednotka obsahuje mlhový přimazávač a je umístěn na kompresoru.

**b) přes hadicový přimazávač:** V bezprostřední blízkosti náradí (odstup cca. 50 cm) se nainstaluje vpouštění oleje do vedení, které zásobuje náradí dostatkem oleje.

**c) manuálně:** Jestliže ve Vašem zařízení není namontována ani údržbová jednotka ani vpouštění oleje do vedení, musíte před každým uvedením náradí na stlačený vzduch do provozu přidat do přípojky stlačeného vzduchu 3 - 5 kapek oleje.

Jestliže bylo náradí na stlačený vzduch více dní mimo provoz musíte přidat před zapnutím přípojky stlačeného vzduchu 5 – 10 kapek oleje.

Skladujte své náradí a zařízení na stlačený vzduch jen v suchém prostoru.

## 8. Příslušenství

Brusný pás, zrnitost 80, 330 x 10 mm (5 ks.)	Obj.-č. B 322 502
Brusný pás, zrnitost 120, 330 x 10 mm (5 ks.)	Obj.-č. B 322 503
Brusný pás, zrnitost 180, 330 x 10 mm (5 ks.)	Obj.-č. B 322 504
Mini-olejovač R 1/4" i	Obj.-č. D 640 071
Hadicový přimazávač R 3/8" i	Obj.-č. D 640 070
Nastavitelný hadicový přimazávač	Obj.-č. D 640 072
Speciální olej pro pneum. náradí 0,1 l	Obj.-č. E 771 130
Speciální olej pro pneum. náradí 1,0 l	Obj.-č. B 770 000
Ochrana sluchu	Obj.-č. B 007 030
Dýchací maska	Obj.-č. D 770 128

## 9. Záruční podmínky

Podkladem pro nároky ze záruky je úplně vyplněná záruční karta, příp. kupní doklad. Na škody, které vznikly neodborným používáním pásové brusky HW 330, se záruka nevztahuje. Při dotazech prosíme o sdělení dat jako je datum zakoupení, označení výrobku a číslo.

Schneider Bohemia poskytuje na všechny pásové brusky typu HW 330 záruku:

- **dle údaje v záručním listě.**

Ze záruky jsou vyloučeny:

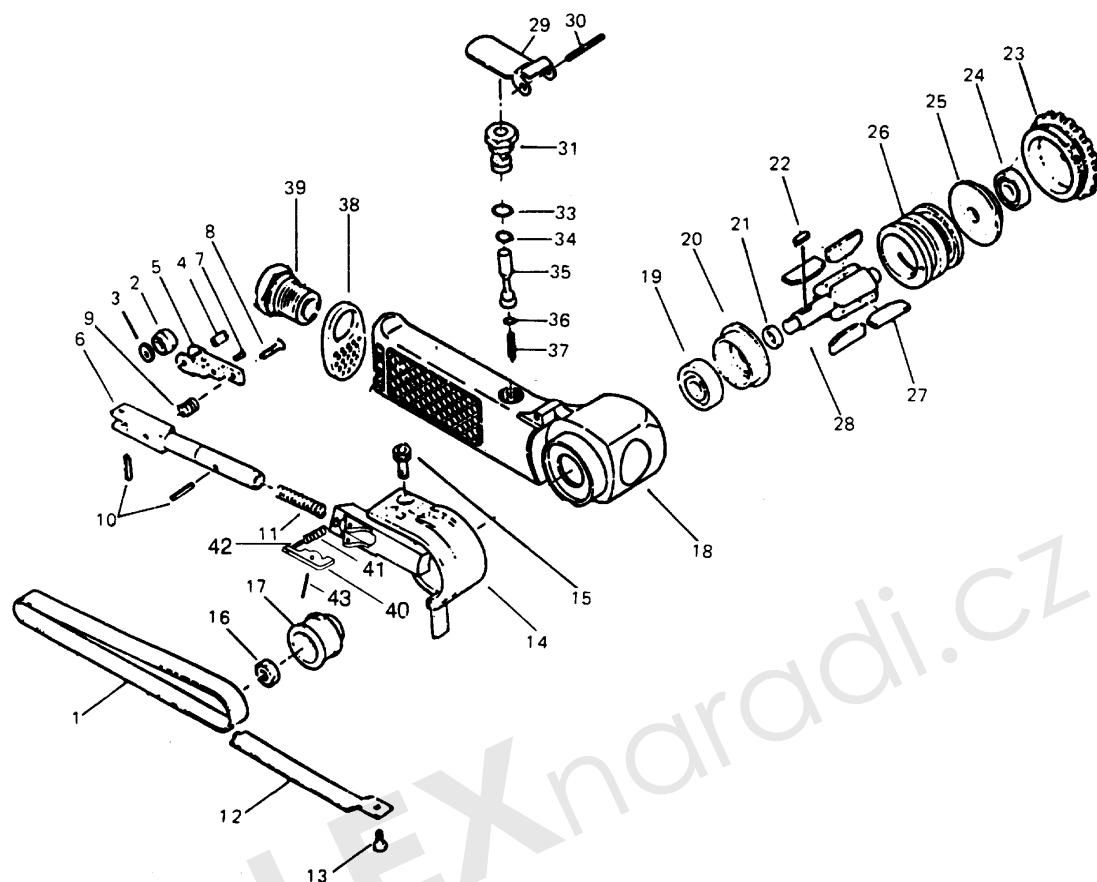
- rychle opotřebitelné součástky (lamely, brusný pás).
- škody způsobené nedovoleným pracovním tlakem.
- škody způsobené neupraveným stl. vzduchem.
- škody způsobené neodborným používáním nebo cizím zásahem.

**Při použití jiných než originálních náhradních dílů ztrácíte nárok na záruku.**

## Likvidace:

- Obaly likvidujte obvyklým způsobem jako běžný komunální odpad.
- Znehodnocené, opotřebené a nepoužitelné výrobky předejte k likvidaci některému z našich servisních středisek.

## 10. Expluatační schéma pásové brusky typ HW 330



## 11. Seznam náhradních dílů pásové brusky typ HW 330

Poz.	Obj.-č.	Označení	Mn.
01		Brusný pás	3
02	G 420 042	Role	1
03	G 420 043	U-podložka	1
04	G 420 044	Hřídel	1
05	G 420 045	Držák role	1
06	G 420 046	Brusné rameno	1
07	G 420 047	Závitový kolík 3 x 6	1
08	G 420 048	Šroub M 3 x 8	1
09	G 420 049	Tlaková pružina	1
10	G 404 082	Kolík 3 x 10	2
11	G 420 050	Tlaková pružina	1
12	G 420 051	Brusná bota	1
13	G 405 268	Šroub M 4x8	1
14	G 420 052	Ochranné tělo	1
15	G 404 433	Válc. šroub M 5 x 12	1
16	G 420 053	Maticice M 6 samojistící	1
17	G 420 054	Brusná role	1
18	G 420 055	Kryt	1
19	G 420 056	Kul. ložisko 628 ZZ	1
20	G 420 057	Koncová deska	1
21	G 420 058	Distanční zdiřka 8x11x3	1
22	G 420 059	Pružina	1

Poz.	Obj.-č.	Označení	Mn.
23	G 420 060	Víčko	1
24	G 404 583	Kul. ložisko	1
25	G 420 061	Koncová deska	1
26	G 420 062	Válec	1
27	G 420 063	Sada lamel (4 kusy)	1
28	G 420 064	Rotor	1
29	G 420 065	Ovládací páčka	1
30	G 405 794	Kolík	1
31	G 420 066	Tělo ventilu	1
33	G 414 197	O-kroužek	1
34	G 416 027	O-kroužek	1
35	G 420 067	Kolík	1
36	G 411 162	O-kroužek	1
37	G 420 068	Tlaková pružina	1
38	G 420 069	Krycí podložka	1
39	G 420 070	Redukční vsuvka	1
40	G 420 071	Páčka pro napnutí	1
41	G 420 072	Tlaková pružina	1
42	G 404 264	Kolík	1
43	G 406 682	Kolík	1
45	E 700213	Vsuvka	1