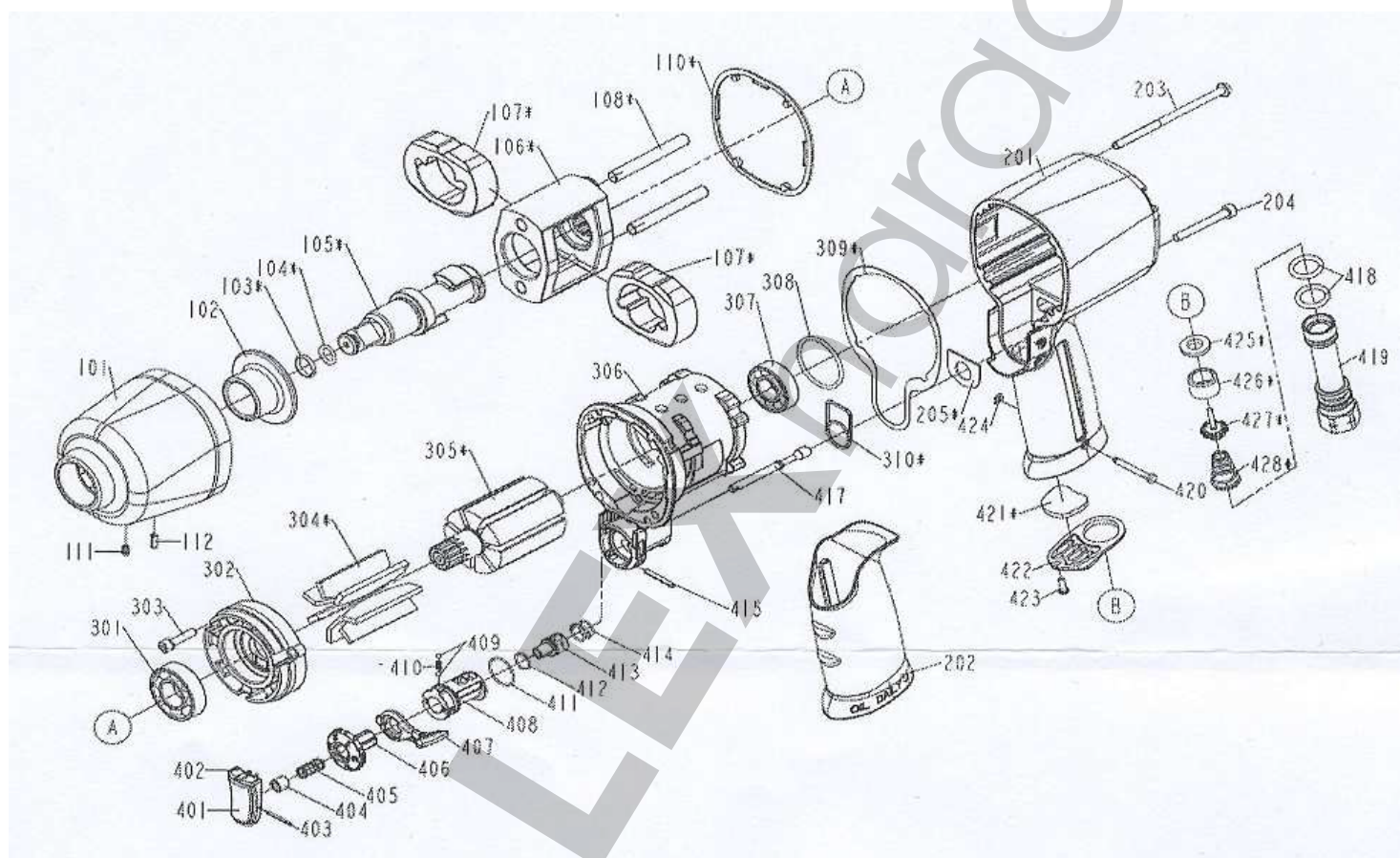


**70/76 (CZ) Utahovák rázový vzduchový 1/2"**

JAI 0964

JONNESWAY



**Parametry:**

Velikost čtyřhranu: 1/2"

Otáčky (ot.min-1) : 7300

Pracovní tlak: 90 PSI; 6.3 bar

Max. kroutící moment: 930 Nm

Vstup vzduchové hadice: 3/8"

Velikost hadice: 5/8"; 16 mm

Celková délka: 7,5"; 191 mm

Hmotnost: 1,94 kg

Spotřeba vzduchu: 4,7 CFM ; 133 l/min

Návod na obsluhu (CZ):

Oblast použití : Toto nářadí je vhodný pro utahování šroubů a matic pomocí nástěnných hlavíc

Upozornění : Tlak vzduchu - maximální výkon je dosažitelný při tlaku 6,2bar. Použitelný prac.tlak je 6-7 bar 90-100PSI.

Vzduch – použijte 3/8" vzduchovou hadici mezi kompresor a nářadí. Tlačený vzduch je chlazený, částičky vody se uvolní v momentě, když vzduch vychází z kompresoru. Některé částičky se mohou se vzduchem dostat do mechanismu nářadí a způsobit škodu. Vždy instalujte vzduchový filtr a regulátor mezi kompresor a nářadí.Používejte 3HP nebo větší kompresor pro dostatek síly.

Vzduchová hadice – před připojením do nářadí vždy

vyčistěte hadici vzduchem, čímž zamezíte vniknutí prachu a vody do nářadí. Pro použití delší hadice (cca 750cm) by měl být úměrně

zvýšený i tlak. V takovém případě doporučujeme použít vzduchovou nádobu kompresoru s kapacitou 200l. Po dobu používání

nářadí používejte ochranné pomůcky: ochranné brýle, ochranu sluchu, masku na ústa a rukavice. Pracovní prostředí by mělo být

ventilované. V případě výpadku napájení vypněte nářadí vypínačem.

Provoz, způsob nastavení a výměny : Vypínač – Ovládání vypínače je zabezpečeno prostřednictvím palce. Palcem přitlačte na výběžek #1 na páčce regulačního ventilu a ihned stlačte páčku #2 dolů. V tomto okamžiku začne nástroj oscilovat.

Zastavení činnosti nářadí způsobí odnětí prstu z výstupku a škrtkící klapky. V zájmu bezpečnosti, když nářadí není v provozu, zavěste

jej nebo položte na rovnou podložku.

Rychlost otáčení nástroje je možné regulovat silou stlačení škrtkící klapky. Maximální rychlost může být dosáhnuta úplným stlačením klapky.

Údržba : Mazání – před připojením hadice aplikujte 4-5 kapek oleje na vstup vzduchu. Použití hustého oleje může vést k zhoršenému výkonu a poruchovému provozu. V případě že hustý olej použijete náhodou, je nevyhnutelné ho okamžitě vyměnit.

V průběhu práce olejujte přibližně každé 3-4 hodiny.

Skladování - při skladování nářadí se zásadně vyhněte vlhkému prostředí. V případě, že se nářadí nepoužívá, zbytkový

prach v něm uložený z předcházejícího použití nářadí může způsobit vznik koroze. Před uskladněním a po ukončení práce je

potřebné namazat nářadí a krátkodobě zapnout.

Likvidace – v případě, že je nářadí opotřebované tak, že ho už v provozu nemožno dále používat, odstraňte ho do recyklační nádoby. Nikdy nevráťte nářadí do otevřeného ohně.

Objednávání součástí nářadí – pro získání dalších provozních a manipulačních informací nebo informací týkajících se výměny jednotlivých částí a komponentů kontaktujte prodejce produktů JONNESWAY, od kterého jste nářadí koupili nebo jeho

servisní pobočku.

UPOZORNĚNÍ :

Před spuštěním nářadí si pozorně přečtěte návod na použití. Povinností každého zaměstnavatele je poskytnout návod na použití

nářadí každému pracovníkovi pracujícím s ním. Zanedbání prostudování návodu na použití by mohlo mít vážné následky.

Toto nářadí není určené na elektrický zdroj napájení. Používání nářadí ve výbušném prostředí je přísně zakázané. Je přísně zakázané

ukládat do blízkosti pracovní části nářadí hořlavé materiály. Ujistěte se, že pracovní část nářadí – hlavice je pevně upevněná

a zásadně je zakázané použití deformované hlavice.Pokud je nářadí v provozu, zabraňte vstupu vlasů a látek z oděvu. Nikdy

nemanipulujte s nářadím držením jen za hadici, vyvarujte se neovladatelnému vyšlehnutí hadice. Tření může způsobit přílišné zahřátí

hlavice. Zabezpečte vychladnutí nástroje před jeho výměnou nebo nastavováním. Počas práce je taky důležitá stabilita pracovníka a ochrana před případnými odlítajícími částicemi materiálu. Vždy zabezpečte vypnutí přívodu vzduchu odpojení přívodu

vzduchu před výměnouakékoliv části nářadí, nebo před vykonáváním údržby tohoto nářadí.

**Klikněte pro zobrazení stránek produktu**