

Návod na obsluhu a údržbu stříkací pistole s trychtýřem typ HW-TSP

Obj. č. D 030 063



Vážený zákazníku,
děkujeme Vám za důvěru, kterou jste projevil našemu výrobku. Pro zajištění bezchybného chodu a dlouhé životnosti Vás prosíme, abyste si dobře přečetl následující návod před tím, než toto pneumatické nářadí použijete.
Ukládejte tento návod neustále u Vaší stříkací pistole s trychtýřem.

Celkové pokyny Doporučujeme: Kontroly, instalace a údržby by měly být prováděny kvalifikovanou osobou a dokumentovány v údržbové knize. Při dotazech uvádějte objednávací číslo Vaší stříkací pistole s trychtýřem.

Používání návodu k obsluze Abyste mohli rychle a racionálně přečíst návod k obsluze, máme pro vás praktické rady, jak používat tyto symboly. Tyto symboly se nacházejí vedle textů (vztahují se tedy pouze na text vedle), vedle obrázků (vztahují se ke grafice) nebo na začátku stránky (vztahují se k celkovému obsahu stránky).

Pozor: Věnujte těmto symbolům nejvyšší pozornost!

Význam symbolů



Čtení návodu na obsluhu!

Provozovatel je povinen si přečíst návod na obsluhu a údržbu a uživatele tohoto přístroje seznámit s obsahem návodu.



Pozor!

Tento symbol znázorňuje důležitý popis, nebezpečné podmínky, bezpečnostní předpisy.

Bezpodmínečně dodržujte:

Stříkací látky mohou být zdraví škodlivé. Při práci se stříkací pistolí s trychtýřem noste odpovídající pracovní oděv, zejména pak ochranné brýle, pracovní rukavice a v případě nutnosti i dýchací masku.

Dodržujte bezpečnostní předpisy !

Obsah

1. Technické údaje
2. Obsah dodávky
3. Obrázek stříkáací pistole s trychtýřem
4. Funkce a použití
 - 4.1 Vlastnosti
5. Bezpečnostní předpisy
6. Uvedení do provozu
7. Údržba a péče
8. Hledání závad
9. Záruční podmínky
10. Příslušenství
11. Exluatační náskres a seznam náhradních dílů
 11. 1 Exluatační náskres stříkáací pistole s trychtýřem typ HW-TSP
 11. 2 Seznam náhr. dílů stříkáací pistole s trychtýřem typ HW-TSP

1. Technické údaje

Spotřeba vzduchu:	225	l/min
Max. provozní tlak:	5	bar
Tryska \varnothing na omítky	4,5 / 6,0 / 8,0	mm
Tryska \varnothing na vložky	15,0 / 18,0	mm
Objem nádoby	5,0	l
Doporučený průměr hadice (vnitřní):	6	mm
Rozměry: šířka x hloubka x výška:	250x 235 x 475	mm
Hmotnost:	1,26	kg

Potřebná kvalita vzduchu:	Vyčištěný bez kondenzátu a oleje.
---------------------------	-----------------------------------

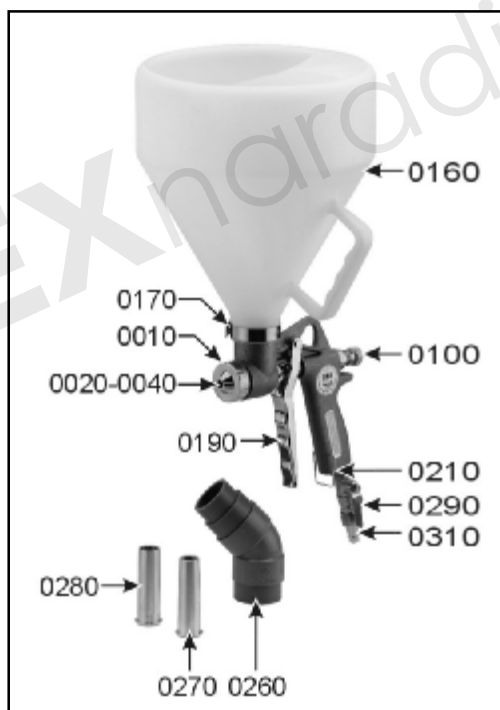
Potřebný výkon kompresoru:	Plnicí množství kompresoru 250 l/min (což odpovídá příkonu motoru od cca 2,2 KW) a velikost vzdušníku od alesp. 50l.
----------------------------	--

Nastavitelné hodnoty pro práci:	Na redukčním ventilu s filtrem 1 - 4 bar.
---------------------------------	---

2. Obsah dodávky

- 1 Stříkáací pistole s trychtýřem typ HW - TSP
- 3 Tryska na omítku (trysky- \varnothing 4,5 / 6,0 / 8,0)
- 2 Tryska na vložky (trysky - \varnothing 15,0 / 18,0)
- 1 45°-kolínko
- 2 Hadicová spona
- 1 Trychtýř 5,0 l
- 1 Jehla pro vložky
- 1 Návod na obsluhu stříkáací pistole s trychtýřem typ HW - TSP

3. Obrázek	Poz.	Obj. č.	Označení	Množ.
stříkací pistole s trychtýřem	0010	G 427 172	Převlečná matice Da 39,0 x 13,6	1
	0020	B 030 350	Tryska D 4,5 mm na omítku	1
	0030	B 030 351	Tryska D 6,0 mm na omítku	1
	0040	B 030 352	Tryska D 8,0 mm na omítku	1
	0100	G 427 179	Regulační šroub komplet s O - kroužkem	1
	0160	B 030 355	Horní nádobka 5,0 l	1
	0170	E 132 050	Hadicová svorka D 32-50 mm x 12,0	2
	0190	G 427 180	Ovládací páčka 150,4 x 26,0 x 6,2	1
	0210	G 427 173	Fixační poutko 33,0 x 1,6 x 30,0	1
	0260	G 427 174	Kolínko 45°	1
	0270	B 030 353	Tryska D 15,0 mm na vložky	1
	0280	B 030 354	Tryska D 18,0 mm na vložky	1
	0290	G 012 033	Mini – kulový kohout G 1/4" a x G 1/4"i	1
	0310	E 700 213	Vsuvka R 1/4" a	1



4. Funkce a použití

Stříkací pistole s trychtýřem typ HW-TSP je snadno ovladatelná, stlačeným vzduchem provozovaná stříkací pistole pro řemeslné použití.

Hodí se ke zpracování hrubých a textilních omítek (hustých materiálů) ale také vložek apod. Optimálně využitelné stejně jako přirovnatelné materiály na stěny a stropy. Vhodné obzvláště pro malíře, štukatéry a majitele domů.

4.1 Vlastnosti

Díky nové konstrukci mohou být pistolí zpracovány omítky nebo vložky (nebo podobný materiál). Nejsou tedy nutné dva různé druhy pistole.

S velkým výběrem trysek (trysky- \varnothing 4,5 / 6,0 / 8,0) v dodávce se nechají zpracovat všechny běžné omítkové materiály do 3,0 mm. Nejsou nutné žádné doplňkové trysky.

Se dvěma tryskami (tryska- \varnothing 15,0 mm / tryska- \varnothing 18,0 mm) v dodávce se nechá zpracovat většina materiálů jako vložky (nebo podobný materiál). Nejsou nutné žádné doplňkové trysky.

Stříkací pistole s trychtýřem se hodí znamenitě ke stříkání na stěnu. S kolínkem 45° (Poz. 0260) může být stříkán také strop. Není nutné žádné doplňkové příslušenství.

Díky příslušnému mini – kulovému kohoutu (Poz. 0290) může být optimálně nastaveno množství vzduchu zpracovávaného materiálu.

Díky veliké horní nádobě (Poz. 0160) můžete stříkat velké plochy. Doplňkový ruční držák dovoluje pohodlné a snadné ovládání pistole.

Pro snadnou manipulaci při stříkání velkých ploch může být zafixována ovládací páčka (Poz. 0190) fixačním poutkem (Poz. 0210).

5. Bezpečnostní předpisy



Chraňte sebe a své okolí tím, že budete dodržovat platné bezpečnostní předpisy. Předjete tím nebezpečí úrazu.

Dodržujte následující předpisy:

- Provozovatel by měl zajistit bezpečnost provozu.
- Pracujte pouze v dobře větratelné místnosti.
- Touto pistolí nikdy nestříkejte v blízkosti potravin léků a podobně.
- Čistící prostředek nesmí přijít do styku s kůží nebo očima.
- K práci přistupujte odpočatí a koncentrovaní.
- Pistoli ukládejte z dosahu dětí a domácích zvířat.
- Stříkací paprsek nemiřte proti lidem a zvířatům.
- Stříkací pistoli mohou obsluhovat pouze vyškolené osoby. Opravy mohou provádět pouze kvalifikovaní pracovníci.
- Se stříkací pistolí nemanipulujte, neopravujte ji a používejte ji pouze k účelům, ke kterým je určena.
- **Při všech údržbových pracech a opravách platí, že:** stříkací pistole musí být bezpodmínečně odpojena od zdroje stlačeného vzduchu.
- Používejte pouze originální náhradní díly.
- Maximální pracovní tlak nesmí být překročen (viz. "Technické údaje"). Nastavení prac. tlaku porvedte přes redukční ventil.
- Jako zdroj energie používejte pouze stlačený vzduch, nikoliv žádné plyny.
- Připojení ke stlačenému vzduchu provedte přes rychlospojku.
- Při práci se stříkací pistolí s trychtýřem noste odpovídající pracovní oděv, zejména pak ochranné brýle, pracovní rukavice a v případě nutnosti i dýchací masku.
- Netěsnící přístroj nebo při zjištění poruchy odpojte přístroj od zdroje stlačeného vzduchu a příčinu závady odstaňte.

- Nepoužívejte žádné alkalické nebo leptavé kapaliny. Pistole by se mohla poničit.
- Práce při otevřeném ohni, odletujících jiskrách a kouření je zakázána.
- Opatrně, během provozu se stříkáací pistolí by mohlo dojít k přerušní komunikace (hluk).
- Opatrně, během provozu může dojít ke zvíření prachu.
- Nepoužívejte žádné výbušné a hořlavé čisticí prostředky.
- Používejte pouze vhodný materiál určený pro stříkáací pistolí.
- Čisticí prostředky a zbytkový materiál musí být odstraněny takovým způsobem, aby nenarušily životní prostředí.

6. Uvedení do provozu

Stříkáací pistolí, až na trychtýř na materiál, smontujte dohromady. Pro zpracování minerálních a disperzních omítek s velikostí zrna od max. 3 mm. Ve výběru trysek jsou zastoupeny trysky o průměrech 4,5 mm, 6,0 mm a 8,0 mm. Volba průměru trysky je závislá na viskozitě materiálu.

Před prvním použitím musíte horní nádobku (Poz. 0260) pevně namontovat na pistolí prostřednictvím hadicové svorky (Poz. 0170).

Při práci na stropě, např. stříkání „přes hlavu“, musí mezi trychtýřem a stříkáací pistolí být kolínko 45° (Poz. 0260) oboustranně spojeno a utaženo hadicovou svorkou (Poz. 0170).

Zpracování vložek:

(Pozor: přestavění pouze v odvzdušněném stavu)

1. Uvolněte regulační šroub (Poz. 0100).
2. Vytáhněte jehlu trysky s délkou od 148,3 mm (Poz. 0070).
3. Zasuňte (podélně) jehlu trysky s délkou od 94,5 mm (Poz. 0300).
4. Regulační šroub (Poz. 0100) našroubujte.
5. Vyjměte trysku (Poz. 0020 popř. 0030 popř. 0040) skrz uvolněnou převlečnou matici a našroubujte pro materiál vhodnou trysku (Poz. 0270 nebo Poz. 0280) na vložky společně s převlečnou maticí, pevně dotáhněte.

Zpracování vložek popř. omítek nebo podobných materiálů:

Naplňte horní nádobku 5,0 l (Poz. 0160) materiálem.

Nastavte požadovaný pracovní tlak (1 - 4 bary) podle materiálu na redukčním ventilu s filtrem.

Připojení ke zdroji stlačeného vzduchu provedte přes pružnou tlakovou hadici s rychlospojkou.

Uzavření rychlospojky:

Při uzavření rychlospojky musíte pouze vsuvku (Poz. 0310) zatlačit do rychlospojky. Uzavření nastává automaticky.

Otevření rychlospojky:

Stříkácí pistole bude od hadice stl. vzduchu oddělena tak, že rychlospojku tlačíte směrem k stříkácí pistoli a současně odtahujete vnější spojkový kroužek.

Pozor:

Při otevírání rychlospojky pevně stiskněte hadici stl. vzduchu, → “nebezpečí švihnutí hadicí”.

Otevřete mini kulový kohout (Poz. 0290) na stříkácí pistoli.

Stříkácí pistoli s trychtýřem držte ve vzdálenosti cca 20 - 30 cm od opracovávaného objektu a stiskněte ovládací páčku (Poz. 0190).

Množství materiálu regulujte na regulačním šroubu (Poz. 0100).

Pozor:

Přestavění pistole z omítky na vločky a opačně smí být prováděno pouze v odvzdušněném stavu. Totéž platí při výměně trysky nebo při připevňování kolínka 45°.

7. Údržba a péče

Dodržováním zde uvedených pokynů k údržbě zajistíte tomuto kvalitnímu výrobku dlouhou životnost a bezporuchový provoz.

Pozor:

Před začátkem údržbové práce, odpojte stříkácí pistoli od zdroje stlačeného vzduchu.

Čištění a údržbu stříkácí pistole provádějte po každém použití .

S nevyčištěnou stříkácí pistolí s trychtýřem by mohly být při dalším použití problémy.

Nepoužívejte žádné uhlík obsahující halogenní čisticí prostředky (např. trichlormetyl, ethylchlorid atd.), chemické reakce s některými materiály stříkácí pistole by mohly vést i k výbuchu.

Pozor:

Stříkácí pistoli s trychtýřem nenechávejte ležet v lázni s čisticím prostředkem.

Bude-li při čištění odstraněna tryska, musí být závit lehce namazán. Bude tak zamezeno „pevnému“ utažení trysky.

Nepoužívejte žádné silikon obsahující mazací prostředky.

Tryska a jehla trysky jsou opotřebitelné díly, mějte proto vždy po ruce náhradní díly.

Skladujte Vaši stříkácí pistoli s trychtýřem pouze v suchých prostorách, kde teplota neklesá pod + 10°C.

8. Hledání závad **Pozor: Bezpodmínečně dodržujte bezpečnostní předpisy (viz. 5):**

Vyvstalé poruchy a možné příčiny:	Odstranění:
Není stříkáno dostatečné nebo žádné množství materiálu :	
- Regulační šroub (Poz. 0100) je nastaven na příliš málo:	- Zvyšte nastavení regulačního šroubu (viz. 6 "Uvedení do provozu").
- Tryska je ucpaná:	- Trysky vyčistěte nebo vyměňte.
- Použita příliš malá tryska:	- Vyberte vhodnou trysku.
- Pracovní tlak je příliš malý:	- Pracovní tlak zvyšte (max. pracovní tlak viz. 1 "Technické údaje").
- Výkon kompresoru není odpovídající:	- Použijte kompresor se silnějším výkonem.
- Příliš malý průměr hadice:	- Použijte správný průměr hadice (doporučený průměr hadice viz. 1, "Technické údaje")

9. **Záruční podmínky**

Podkladem pro uplatnění záruky je doklad o zakoupení. Na škody, které vznikly neodborným používáním stříkáací pistole s trychtýřem typ HW-TSP, se záruka nevztahuje.

Při dotazech prosíme o sdělení dat jako je datum zakoupení, označení výrobku a objednáací číslo stříkáací pistole.

Schneider Bohemia poskytuje na stříkáací pistolí s trychtýřem typ HW-TSP záruku:

- **dle údaje uvedeném v záručním listě.**
- **10 let** na dodávku náhradních dílů.

Ze záruky jsou vyloučeny:

- Rychle opotřebitelné součástky (jehla, tryska).
- Škody, způsobené přetížením stříkáací pistole.
- Škody, způsobené nesprávným používáním.
- Škody, způsobené zanedbáním údržby
- Škody, způsobené napadaným prachem
- Škody, způsobené nedostatečně upraveným stlačeným vzduchem.

Při použití jiných než originálních náhradních dílů ztrácíte nárok na uplatnění záruky !

LIKVIDACE:

- Obaly likvidujte obvyklým způsobem jako běžný komunální odpad.
- Znehodnocené, opotřebené a nepoužitelné výrobky předejte k likvidaci některému z našich servisních středisek.

10. Příslušenství

Jako tlakovou hadici pro stříkací pistoli s trychtýřem doporučujeme:

Hadice Super – Flex 6,3 x 2,35 mm s rychlospojkou a vsuvkou; délka 5 m	Obj. č. D 730 030
Hadice Super – Flex 6,3 x 2,35 mm s rychlospojkou a vsuvkou; délka 10 m	Obj. č. D 730 033

Sada trysek (na omítky) pro stříkací pistoli s trychtýřem:

Sada trysek ø 4,5 mm	Obj. č. B 030 350
Sada trysek ø 6,0 mm	Obj. č. B 030 351
Sada trysek ø 8,0 mm	Obj. č. B 030 352

Sada trysek (na vložky) pro stříkací pistoli s trychtýřem:

Sada trysek ø 15,0 mm	Obj. č. B 030 353
Sada trysek ø 18,0 mm	Obj. č. B 030 354

Horní nádobka pro stříkací pistoli s trychtýřem:

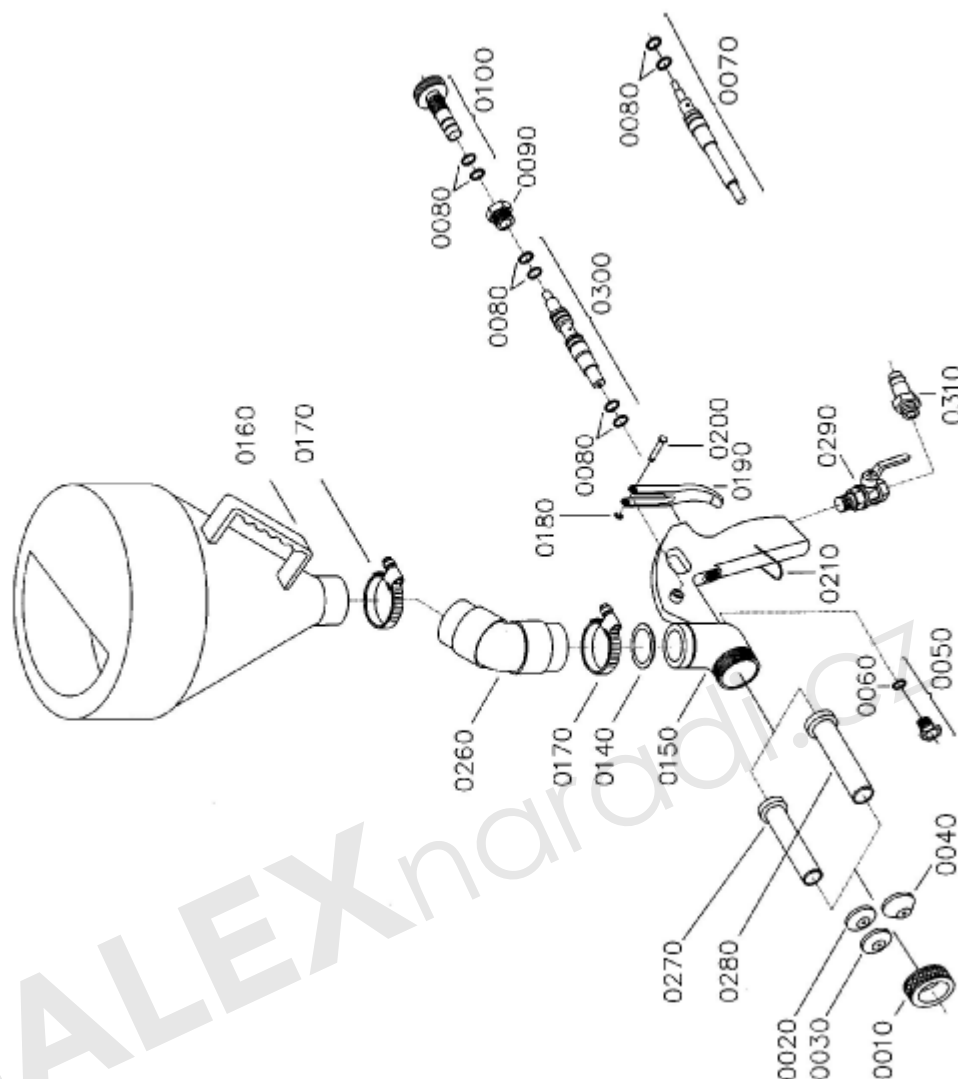
Horní nádobka 5,0 l	Obj. č. B 030 355
---------------------	-------------------

Jako ochranné pracovní prostředky pro práci se stříkací pistolí s trychtýřem doporučujeme:

Pracovní rukavice	Obj. č. G 001 009
Ochranné brýle	Obj. č. G 010 125
Chrániče sluchu	Obj. č. B 007 030
Dýchací maska	Obj. č. D 770 128
Náhradní filtr	Obj. č. B 030 157
Předfiltr dýchací masky	Obj. č. B 030 153

11. Expluatační nákras a seznam náhradních dílů

11.1 Expluatační nákras stříkací pistole s trychtýřem typ HW - TSP



11.2 Seznam náhr. dílů stříkací pistole s trychtýřem typ HW-TSP

Poz.	Obj. č.	Označení	Množ.
0010	G 427 172	Převlečná matice Da 39,0 x 13,6	1
0020	B 030 350	Tryska D 4,5 mm na omítku	1
0030	B 030 351	Tryska D 6,0 mm na omítku	1
0040	B 030 352	Tryska D 8,0 mm na omítku	1
0050	G 402 205	Utěsnění jehly kompl. s O - kroužkem	1
0060	G 411 742	O – kroužek 9,5 x 1,8 NBR 70	1
0070	G 427 176	Tryska jehly kompl. s O - kroužkem	1
0080	G 404 338	O – kroužek 11,0 x 1,8 NBR 70	8
0090	G 427 177	Redukce SW 21 x 29,0	1
0100	G 427 179	Regulační šroub kompl. s O - kroužkem	1
0140	G 403 230	O – kroužek 36,0 x 2,6 NBR 70	1
0150	G 427 178	Tělo	1
0160	B 030 355	Horní nádobka 5,0 l	1
0170	E 132 050	Hadicová svorka D 32-50 mm x 12,0	2

Poz.	Obj. č.	Označení	Množ.
0180	G 402 213	Pojistná podložka DIN 6799 – 5,0	1
0190	G 427 180	Ovládací páčka 150,4 x 26,0 x 6,2	1
0200	G 427 181	Čep L 29,0	1
0210	G 427 173	Fixační poutko 33,0 x 1,6 x 30,0	1
0260	G 427 174	Kolíčko 45°	1
0270	B 030 353	Tryska D 15,0 mm na vločky	1
0280	B 030 354	Tryska D 18,0 mm na vločky	1
0290	G 012 033	Mini kulový kohout G 1/4"a x G 1/4"i	1
0300	G 427 175	Jehla na trysku kompl. s O - kroužkem	1
0310	E 700 213	Vsuvka R 1/4"a	1
-	G 880 422	Návod na obsluhu	1

SALEXnaradi.cz