

Návod na obsluhu a údržbu

tryskací pistole

Obj. č. D 030 034



Vážený zákazníku, děkujeme Vám za důvěru, kterou jste projevili nám i našim výrobkům. Přečtěte si návod k obsluze, dříve než budete s tryskací pistolí pracovat. Tento návod k obsluze a údržbě obsahuje důležité pokyny, které jsou nezbytné k bezpečnému a bezporuchovému provozu Vašeho přístroje. Ukládejte proto tento návod vždy v blízkosti tryskací pistole.

Význam symbolů



Čtení návodu na obsluhu!

Provozovatel je povinen si přečíst návod na obsluhu a údržbu a uživatele tohoto přístroje seznámit s obsahem návodu.



Pozor!

Tento symbol znázorňuje důležitý popis, nebezpečné podmínky, bezpečnostní předpisy.

Obsah

1. Obsah dodávky
2. Technické údaje
3. Obrázek
4. Funkce a použití
5. Bezpečnostní předpisy
6. Uvedení do provozu
7. Údržba a péče
8. Příslušenství
9. Záruční podmínky
10. Exploatační nákres
11. Seznam náhradních dílů

1. Obsah dodávky

- 1 Tryskací pistole s uzavíracím kohoutem
- 1 Dokumentace (návod na obsluhu, záruční list)

2. Technické údaje

Spotřeba vzduchu	cca 300 l/min
Provozní tlak	7,0 bar
Tlak materiálu	1 - 2 bar
Tryska na pískování	Ø 5 mm
Tryskací materiál (zrnitost)	0,2 - 0,8 mm
Délka	190 mm
Hloubka	50 mm
Výška	190 mm
Celková hmotnost se zásobníkem (bez tryskacího materiálu)	0,66 kg
Doporučený průměr hadice (vnitřní)	9 mm

Potřebná kvalita vzduchu:

Vyčištění, bez kondenzátu a oleje.

Potřebný výkon kompresoru:

Plnicí množství kompresoru 300 l/min což odpovídá výkonu motoru od cca 2,2 kW.

Nastavitelné hodnoty pro práci:

Nastavení provozního tlaku na redukčním ventilu nebo redukčním ventilu s filtrem max. 8 bar.

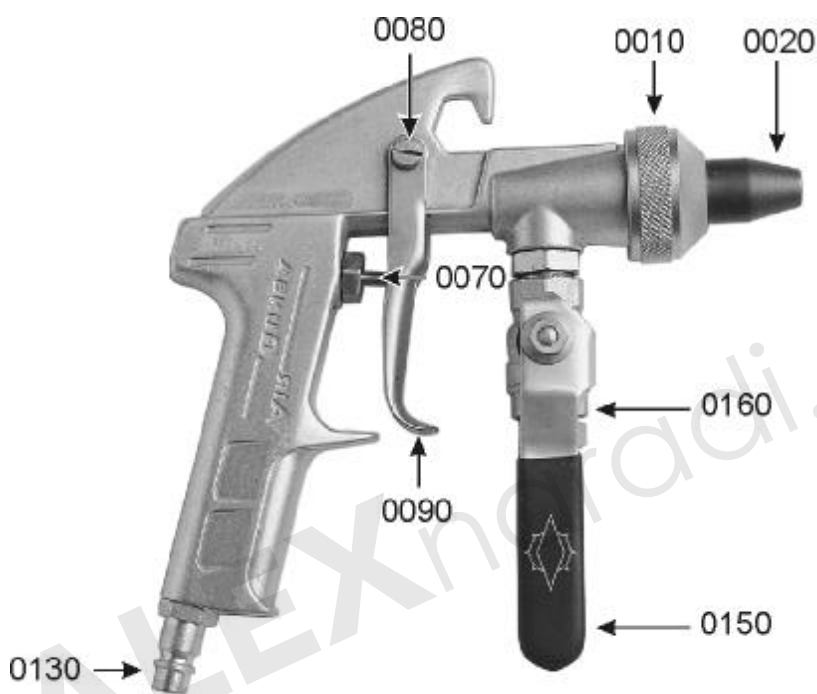
Dodržujte! Při práci s tryskací pistolí noste odpovídající ochranný oděv, zejména pak ochranné rukavice a ochrannou masku.

Dodržujte bezpečnostní předpisy.

 SALEXnaradi.cz

3. Obrázek tryskací pistole

Poz.	Označení
0010	Převlečná matice
0020	Tryskací tryska
0070	Kolík ventilu
0080	Čep pro ovládací páčku
0090	Ovládací páčka
0130	Vsuvka pro připojení ke stl. vzduchu
0150	Uzavírací kohout
0160	Hadicová vsuvka pro hadici na materiál



4. Funkce a použití Tato tryskací pistole je snadno ovladatelné pneumatické nářadí k účinnému použití odstraňování rzi a barvy z kovu a ze dřeva.

Tryskací pistole musí být použita dohromady buď se Spritzboyem nebo přístojem na tryskací materiál.

Tryskací materiál bude do pistole přiváděn přes hadici na materiál. Jedná se přitom o velmi výkonově silný přístroj, který podstatně zefektivní práci jako srovnatelný napáječ tryskacích pistolí.

5. Bezpečnostní předpisy



Chraňte sebe a své okolí tím, že budete dodržovat platné bezpečnostní předpisy. Předejdete tím nebezpečí úrazu.

- Noste ochranný pracovní oděv zejména pak dýchací masku.
- K práci přistupujte odpočatí a koncentrovaní.
- Tryskací pistoli nepoužívejte v místnostech, kde hrozí nebezpečí exploze.
- Tryskací pistoli nepoužívejte k jiným účelům, než je určena.
- Tryskací pistoli mohou obsluhovat pouze vyškolené osoby.
- Maximální provozní tlak nesmí být překročen (viz. 2 "Technické údaje").
- Nepoužívejte žádné hořlavé materiály.
- Děti a domácí zvířata držte z dosahu pracovního provozu.
- Tryskací pistolí nemiřte proti lidem a zvířatům.
- Připojení ke stlačenému vzduchu proveďte přes rychlospojku.
- Nastavení provozního tlaku musí být provedeno přes redukční ventil s filtrem.
- Jako zdroj energie používejte pouze stlačený vzduch, nikoliv žádné plyny.
- Používejte pouze originální náhradní díly.
- Při všech údržbových úkonech a opravách platí, že: tryskací pistole musí být bezpodmínečně odpojena od zdroje stlačeného vzduchu.
- Opravy mohou provádět pouze kvalifikovaní pracovníci.
- Zajistěte opatření, aby jiné osoby neutrpěli újmu na zdraví (prašné prostředí).
- Čistící prostředky a zbytky materiálu musíte zpracovat tak, aby nedošlo k poškození životního prostředí.
- Nepoužívejte křemíkový písek (tvorba jedovaté silikózy).
- Zásobník tryskacího materiálu neotvírejte násilím.

6. Uvedení do provozu

Připojte tryskací pistoli ke Spritzboyi nebo k přístroji na tryskání. Použijte k tomu hadici na tryskání (obj. č. D 740 009 nebo D 740010). Dbejte přitom, aby byli uzavřeny uzavírací kohout vzduchu na hadici pro tryskání (červené označení) stejně jako uzavírací kohout materiálu na Spritzboyi popř. na přístroji na tryskání a uzavírací kohout materiálu (Poz. 0150) na tryskací pistoli. Upevněte hadici na materiál (bílá) pomocí hadicových svorek k přívodu materiálu (Poz. 0160) tryskací pistole. Připojte spojku (zelené označení) na vsuvku (Poz. 0130) tryskací pistole. Spojení hadice materiálu ke Spritzboyi popř. přístroji na tryskání proveďte pomocí zubové spojky. Spojení tlakové hadice ke Spritzboyi/ přístroji na tryskání vedte k odvodu vzduchu redukčního ventilu s filtrem (modré označení) a k dalšímu odvodu vzduchu krytu zásobníku (červené označení). Potom zásobník Spritzboye/ přístroje na tryskání podle pokynů (viz. návod na obsluhu) naplňte a uzavřete, otevřete uzavírací kohout vzduchu na odvodu vzduchu redukčního ventilu s filtrem tak jako uzavírací kohout vzduchu hadice na tryskání. Uzavírací kohout materiálu na zásobníku (dole) úplně otevřete.

k 6. uvedení do činnosti

Činností ovládací páčky (Poz. 0090) a současně s ní uzavíracího kohoutu materiálu (Poz. 0150) tryskací pistole, můžete začít tryskací proces.

Tryskací materiál bude nyní přiváděn hadicí na materiál k tryskací pistoli a můžete ho natryskat na požadované plochy.

Vzdálenost tryskací pistole k objektu (20 cm) hraje podstatnou roli a neměla by být překračována.

Pozor! Uzavírací kohouty tryskacího materiálu musí být zcela otevřeny za přívodu tryskacího materiálu. Regulace tlaku může být prováděno pouze redukčním ventilem s filtrem.

Po ukončení tryskací práce nejprve uzavřete uzavírací kohout materiálu na tryskací pistoli. Potom uzavřete všechny další uzavírací kohouty a zásobník odzdušněte.

7. Údržba a péče

Dodržováním zde uvedených pokynů k údržbě zajistíte tomuto kvalitnímu výrobku dlouhou životnost a bezporuchový provoz.

Dbejte přitom, aby byl tryskací materiál absolutně suchý a nebyl hrubozrný.

Doporučujeme neškodný silikonový tryskací materiál (mletá vysokopecní struska) se zrnitostí 0,2 - 0,8 mm.

Tryskací tryska je rychle opotřebitelný díl, mějte proto vždy připravenou náhradní, **obj. č. B 030 028**.

Před úpravou a údržbou, odpojte přístroj od zdroje stlačeného vzduchu.

Tryskací pistoli musíte vždy po ukončení práce vyčistit.

Čas od času kápněte několik kapek oleje do kolíku ventilu (Poz. 0070) a do čepu pro ovládací páčku (Poz. 0080).

Skladujte Vaše pneumatické nářadí/přístroj pouze v suchých prostorách.

8. Příslušenství

Hadice pro tryskání (délka 5 m)	Obj. č. D 740 009
Hadice pro tryskání (délka 10 m)	Obj. č. D 740 010
Tryskací tryska \varnothing 5 mm	Obj. č. B 030 028
Ochranné pracovní rukavice	Obj. č. G 001 009
Ochranná maska pro tryskání	Obj. č. D 770 121
Tryskací materiál (neškodlivý silikon), 8 kg změní: 0,2 - 0,8 mm	Obj. č. B 030 031

9. Záruční podmínky Podkladem pro uplatnění záruky je doklad o zakoupení. Na škody, které vznikly neodborným používáním tryskací pistole, se záruka nevztahuje. Při dotazech prosíme o sdělení dat jako je datum zakoupení, označení výrobku a objednáací číslo tryskací pistole.

Schneider Bohemia poskytuje na tryskací pistolí záruku :

- **dle data uvedeného v záručním listě.**

Ze záruky jsou vyloučeny:

- Rychle opotřebitelné součástky (trysky).
- Škody, způsobené přetížením tryskací pistole.
- Škody, způsobené nedostatečně upraveným stl. vzduchem.
- Škody, způsobené nepřiměřeným používáním nebo cizím zásahem.

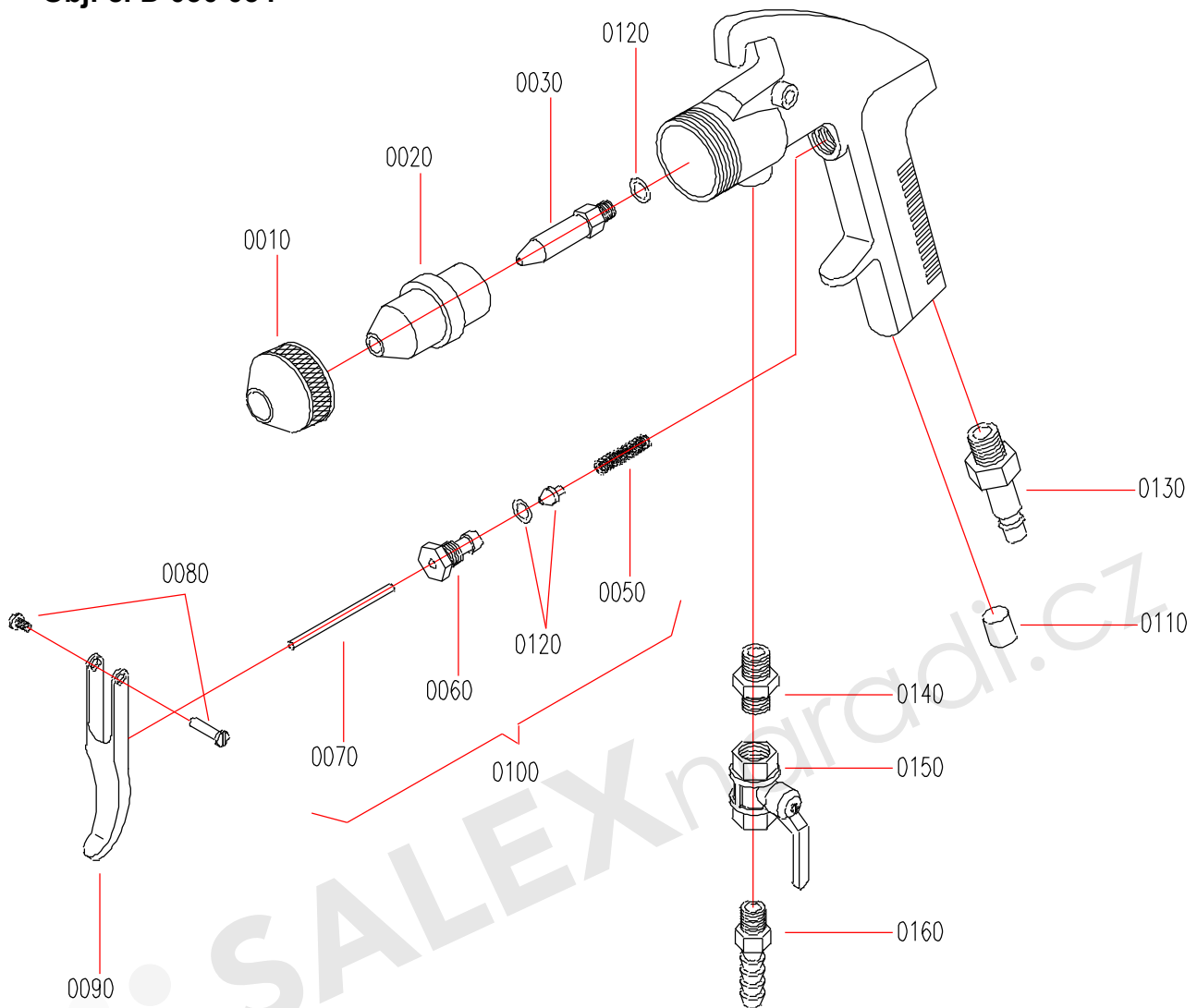
Při použití jiných než originálních náhradních dílů ztrácíte nárok na uplatnění záruky !

LIKVIDACE:

- Obaly likvidujte obvyklým způsobem jako běžný komunální odpad.
- Znehodnocené, opotřebené a nepoužitelné výrobky předejte k likvidaci některému z našich servisních středisek.

SALEXnahradi.cz

**10. Explanční nákres
tryskací pistole
Obj. č. D 030 034**



**11. Seznam náhr. dílů
tryskací pistole
Obj. č. D 030 034**

Poz.	Obj. č.	Označení	Množství
0010	G 406632	Převlečná matice	1
0020	B 030028	Tryskací tryska 5 mm	1
0030	G 009000	Vzduchová tryska 2 mm	1
0050	G 405608	Pružina ventilu	1
0060	G 405607	Tělo ventilu	1
0070	G 405606	Čep ventilu	1
0080	G 405649	Šroub čepu na ovládání	1
0090	G 405603	Ovládací páčka	1
0100	G 405605	Ventil komplet	1
0110	G 405609	Uzavírací zátka	1
0120	G 406633	Sada těsnění	1
0130	E 700213	Vsuvka R 1/4"a	1
0140	G 410336	Dvojitá vsuvka	1
0150	E 050077	Kulový kohout R 3/8"a	1
0160	G 001055	Hadicová vsuvka	1
9000	G 880093	Návod na obsluhu	1