

# Návod na obsluhu a údržbu **tryskací pistole typ Strahlfix**

Obj. č. D 030 030

## **tryskací pistole typ Strahlfix bezprašné**

Obj. č. D 030 036



Vážený zákazníku,  
děkujeme Vám za důvěru, kterou jste projevil našemu výrobku. Pro zajištění bezchybného chodu a dlouhé životnosti Vás prosíme, abyste si dobře přečetl následující návod před tím, než toto pneumatické nářadí použijete.  
Ukládejte tento návod neustále u Vaší tryskací pistole.

### **Celkové pokyny**

Doporučujeme: Kontroly, instalace a údržby by měly být prováděny kvalifikovanou osobou a dokumentovány v údržbové knize. Při dotazech uvádějte objednací číslo Vaší tryskací pistole.

### **Používání návodu k obsluze**

Aby jste mohli rychle a racionálně přečíst návod k obsluze, máme pro vás praktické rady, jak používat tyto symboly. Tyto symboly se nacházejí vedle textů (vztahují se tedy pouze na text vedle), vedle obrázků (vztahují se ke grafice) nebo na začátku stránky (vztahují se k celkovému obsahu stránky).

**Pozor:** Věnujte těmto symbolům nejvyšší pozornost!

### **Význam symbolů**



#### **Čtení návodu na obsluhu!**

Provozovatel je povinen si přečíst návod na obsluhu a údržbu a uživatele tohoto přístroje seznámit s obsahem návodu.



#### **Pozor!**

Tento symbol znázorňuje důležitý popis, nebezpečné podmínky, bezpečnostní předpisy.

### **Bezpodmínečně dodržujte:**

Při práci se stříkací pistolí noste odpovídající ochranný oděv (zejména pak ochrannou kuklu, masku proti prachu, pracovní rukavice, stejně jako chrániče sluchu).

Tryskací pistolí nikdy nemiřte proti lidem nebo zvířatům.

**Jako tryskací prostředek nepoužívejte křemenný písek ( tvorba jedovaté silikózy).**

**Dodržujte bezpečnostní předpisy!**

## Obsah

1. Technické údaje
2. Obsah dodávky
3. Obrázek tryskací pistole
4. Funkce a použití
5. Bezpečnostní předpisy
6. Uvedení do provozu
7. Údržba a péče
8. Hledání závad
9. Záruční podmínky
10. Příslušenství
11. Explotační nákresy a seznamy náhradních dílů
  - 11.1 Explotační nákres tryskací pistole typ Strahlfix
  - 11.2 Seznam náhradních dílů tryskací pistole typ Strahlfix
  - 11.3 Explotační nákres tryskací pistole typ Strahlfix bezprašná
  - 11.4 Seznam náhradních dílů tryskací pistole typ Strahlfix bezprašná

### 1. Technické údaje

Spotřeba vzduchu:	cca 150	l/min
Max. provozní tlak:	6 – 8	bar
Tryskací tryska:	Ø 4,75	mm
Vzduchová tryska:	Ø 1,75	mm
Objem zásobníku:	0,7	l
Tryskací prostředek (zmitost):	0,2 – 0,8	mm
Doporučený průměr hadice (vnitřní):	6	mm
Rozměry (šířka x hloubka x výška) Strahlfix	270 x 106 x 190	mm
Strahlfix bezprašná:	335 x 106 x 210	mm
Hmotnost Strahlfix:	0,66	kg
Strahlfix bezprašná:	0,82	kg

Potřebná kvalita vzduchu:	Bez kondenzátu a oleje.
---------------------------	-------------------------

Potřebný výkon kompresoru:	Plnicí množství kompresoru alespoň 150 l/min (což odpovídá výkonu motoru od cca 1,5 kW) a velikosti vzdušníku alespoň od 50 l.
----------------------------	--

Nastavitelné hodnoty pro práci:	Nastavení provozního tlaku na redukčním ventilu s filtrem od 6 do max. 8 bar.
---------------------------------	---

### 2. Obsah dodávky

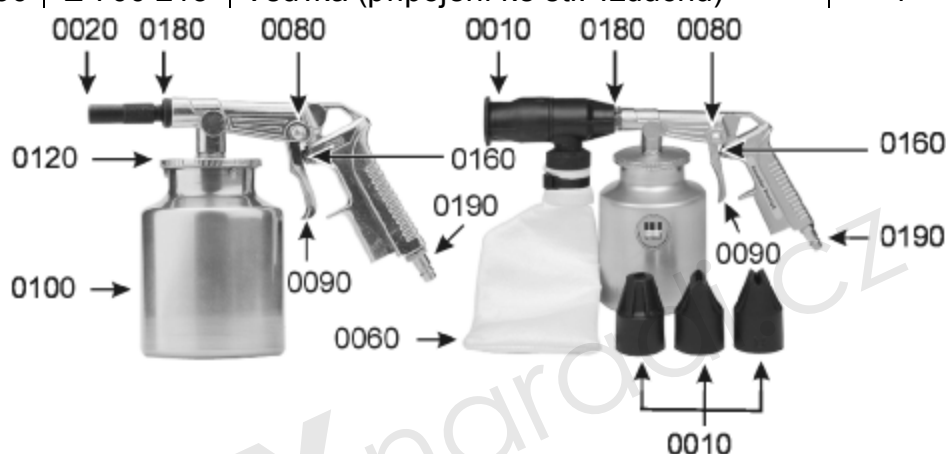
- 1 Tryskací pistole typ Strahlfix (bezprašná)
- 1 Návod na obsluhu typ Strahlfix (bezprašná)

Doplňky obsažené v obsahu dodávky tryskací pistole typ Strahlfix bezprašné:

- 4 Předsádky trysek

### 3. Obrázek tryskací pistole

Poz.	Obj. č.	Označení	Množ.
0010	B 030 029	Předsádka trysek (pouze Strahlfix bezprašná)	1
0020	B 030 030	Tryskací tryska	1
0060	G 401 505	Sáček na zachycování prachu (pouze Strahlfix bezprašná)	1
0080	G 401 507	Čep páčky	1
0090	G 401 508	Ovládací páčka	1
0100	B 040 007	Zásobník	1
0120	G 401 511	Upnutí zásobníku	1
0160	G 401 312	Ventil	1
0190	E 700 213	Vsuvka (připojení ke stl. vzduchu)	1



### 4. Funkce a použití

Tryskací pistole typ Strahlfix je snadno ovladatelný, pneumatický přístroj k odstraňování rzi na malých plochách např.: karosérie automobilů, ocelové rámy, kusy plechů atd.

*Zvláštní Strahlfix bezprašná:*

Tryskací pistolí Strahlfix bezprašná pracuje šetrně k životnímu prostředí a dalekosáhle bez tvorby prachu. Použitý tryskací prostředek se bude zachycovat v sáčku na zachycování prachu a můžete ho opět použít. Přiložené předsádky trysek umožní nasazení na různých místech, jako např. vnitřní, vnější hrany atd..

### 5. Bezpečnostní předpisy



Chraňte sebe a své okolí tím, že budete dodržovat platné bezpečnostní předpisy. Předejdete tím nebezpečí úrazu. Dodržujte následující pokyny:

- Provozovatel by měl zajistit bezpečnost provozu.
- K práci přistupujte koncentrovaní a odpočatí.
- Děti a domácí zvířata držte z dosahu pracovního provozu.
- Paprsek nemiřte proti lidem a zvířatům.
- Tryskací pistoli mohou obsluhovat pouze vyškolené osoby. Opravy mohou provádět pouze kvalifikovaní pracovníci.
- S tryskací pistolí nemanipulujte, neopravujte ji a používejte ji pouze k účelům, ke kterým je určena.
- **Při všech údržbových úkonech a opravách platí, že:** tryskací pistole musí být bezpodmínečně odpojena od zdroje stlačeného vzduchu.
- Používejte pouze originální náhradní díly.

- Maximální provozní tlak nesmí být překročen (viz. 1 “*Technické údaje*”). Nastavení provozního tlaku musí být provedeno přes redukční ventil s filtrem.
- Jako zdroj energie používejte pouze stlačený vzduch, nikoliv žádné plyny.
- **Jako tryskací prostředek nepoužívejte křemenný písek ( tvorba jedovaté silikózy)!**
- Při práci s tryskací pistolí noste odpovídající ochranný oděv (zejména pak ochrannou kuklu, masku proti prachu, pracovní rukavice, stejně jako chrániče sluchu).
- Opatrně, za provozu v bezprostřední blízkosti tryskací pistole může dojít k přerušení komunikace (hluk).
- Opatrně za provozu mohou létat částice prachu.

## 6. Uvedení do provozu

### Funkční pokyny zástrčkového systému

Vsuvku (Poz. 0190) zastrčte do rychlospojky typ NW 7,2 popř. 7,8.

#### Otevření rychlospojky:

Tryskací pistole bude od hadice stl. vzduchu oddělena tak, že rychlospojku tlačíte směrem k tryskací pistolí a současně odtahujete vnější spojkový kroužek.

#### Pozor:

Při otevírání rychlospojky pevně stiskněte hadici stl. vzduchu, → “nebezpečí švihnutí hadicí”.

#### Uzavření rychlospojky:

Při uzavření rychlospojky musíte pouze vsuvku (Poz. 0190) zatlačit do rychlospojky. Uzavření nastává automaticky.

#### Pískování:

**Při práci se stříkací pistolí noste odpovídající ochranný oděv (zejména pak ochrannou kuklu, dýchací masku, pracovní rukavice, stejně jako chrániče sluchu viz. 10 Příslušenství).**

Dbejte přitom, aby byl tryskací materiál absolutně suchý a nebyl hrubozrný; zrnitost mezi 0,2 až 0,8 mm. **Křemenný písek je pro tryskání zakázán, protože dochází k uvolňování jedovaté silikózy.** Tryskací materiál (neškodlivý bez silikózy) viz. “*Příslušenství*”.

#### Tryskací pistole typ Strahlfix:

1. Pojistnou matici (Poz. 0180) povolte a tryskací trysku (Poz. 0020) zcela zašroubujte do závitu těla pistole (Poz. 0150). Tryskací trysku mezi druhou a třetí otáčkou opět vyšroubujte a zajistěte pojistnou maticí (Poz. 0180).
2. Zásobník (Poz. 0100) díky otáčení vpravo odšroubujte, naplňte tryskacím materiálem zásobník otáčením vlevo na upnutí zásobníku (Pos. 0120) a utáhněte.
3. Připojte tryskací pistolí k výkonově odpovídajícímu kompresoru popř. ke zdroji stl. vzduchu. Použijte k tomu pružnou tlakovou hadici (Ø 6 mm, vnitřní, max. 10 m délka) s rychlospojkou.



4. Činností ovládací páčky (Poz. 0090) uvedete tryskací pistoli do provozu. Tryskací materiál bude nasáván a na určité plochy natryskáván. Vzdálenost tryskací pistole k objektu hraje důležitou roli a 20 cm by nemělo být překročeno.

*Tryskací pistole typ Strahlfix bezprašná:*

1. Pojistnou matici (Poz. 0180) povolte a tryskací trysku (Poz. 0020) zcela zašroubujte do závitu těla pistole (Poz. 0150) a zajistěte pojistnou maticí.
2. Sáček na zachycování prachu (Poz. 0060) nasuňte na tělo pistole (Poz. 0030) a zajistěte šroubem (Poz. 0070).
3. Zásobník (Poz. 0100) díky otáčení vpravo odšroubujte, naplňte tryskacím materiálem zásobník otáčením vlevo na upnutí zásobníku (Pos. 0120) a utáhněte.
4. Nasadte požadovanou předsádku trysky (Poz. 0010) na tělo (Poz. 0030).
5. Připojte tryskací pistoli k výkonově odpovídajícímu kompresoru popř. ke zdroji stl. vzduchu. Použijte k tomu pružnou tlakovou hadici (Ø 6 mm, vnitřní, max. 10 m délka) s rychlospojku.
6. Předsádku trysky přiložte k tryskanému objektu. Činností ovládací páčky (Poz. 0090) uvedete tryskací pistoli do provozu. Tryskací materiál bude nasáván a na určité plochy natryskáván. Tryskací materiál bude v souvislosti s tím přes předsádku trysky veden do sáčku na zachytávání prachu (Poz. 0060).
7. Sáček na zachytávání prachu musí být pravidelně vyprazdňován. Nejprve ale odpojte tryskací pistoli od zdroje stl. vzduchu. Po uvolnění šroubu (Poz. 0070) můžete sáček na odsávání prachu vyprázdnit. Opatrně při vyprazdňování sáčku s prachem !

## 7. Údržba a péče

Dodržováním zde uvedených pokynů k údržbě zajistíte tomuto kvalitnímu výrobku dlouhou životnost a bezporuchový provoz.

Při údržbových úkonech odpojte přístroj od zdroje stl. vzduchu.

Odeberte materiál na tryskání ze zásobníku (Poz. 0100). Tryskací pistoli vyfoukejte ofukovací pistolí. **Pozor:** Noste při této práci odpovídající ochranný oděv zejména pak ochrannou kuklu, masku proti prachu, pracovní rukavice stejně jako chrániče sluchu.

Skladujte tryskací pistoli pouze v suchých prostorech, teplota by neměla klesnout pod +10° C.

**8. Hledání závad      Pozor : Bezpodmínečně dodržujte bezpečnostní předpisy (bod 5):**

<b>Vyvalené poruchy a možné příčiny:</b>	<b>Odstranění:</b>
<b>Nestříká žádný materiál nebo dostatečné množství:</b>	
- Příliš nízký provozní tlak:	- Provozní tlak zvýšte (max. provozní tlak viz. „ <i>Technické údaje</i> “) nesmí být překročen.
- Tryskací tryska je opotřebovaná:	- Tryskací trysku (Poz. 0020) vyměňte.
- Tryska je zacpaná:	- Příliš vlhký stl. vzduch. - Zrnitost tryskacího materiálu je větší než 0,8 mm.
- Neodpovídá výkon kompresoru:	- Použijte kompresor s větším výkonem.
- Příliš malý průměr hadice:	- Použijte správný průměr hadice (viz. „ <i>Technické údaje</i> “)

**9. Záruční podmínky**

Podkladem pro uplatnění záruky je doklad o zakoupení. Na škody, které vznikly neodborným používáním trykací pistole, se záruka nevztahuje. Při dotazech prosíme o sdělení dat jako je datum zakoupení, označení výrobku a číslo trykací pistole.

Schneider Bohemia poskytuje na trykací pistole typ Stahlfix nebo Stahlfix bezprašná záruku:

- **dle data uvedeného v záručním listě.**
- **10 let** na dodávku náhradních dílů.

Ze záruky jsou vyloučeny:

- Rychle opotřebitelné součástky (trysky).
- Škody, způsobené přetížením trykací pistole.
- Škody, způsobené nesprávným používáním.
- Škody, způsobené zanedbáním údržby.
- Škody, způsobené napadaným prachem.
- Škody, způsobené nedostatečně upraveným stl. vzduchem.

**Při použití jiných než originálních náhradních dílů ztrácíte nárok na uplatnění záruky !**

**LIKVIDACE:**

- Obaly likvidujte obvyklým způsobem jako běžný komunální odpad.
- Znehodnocené, opotřebované a nepoužitelné výrobky předejte k likvidaci některému z našich servisních středisek.

## 10. Příslušenství

Jako tlakovou hadici pro tryskačí pistoli doporučujeme:

Hadice Super – Flex 10 x 2,75 mm s rychlospojkou a vsuvkou; délka 5 m	Obj. č. D 730 032
Hadice Super – Flex 10 x 2,75 mm s rychlospojkou a vsuvkou; délka 10 m	Obj. č. D 730 031

Jako tryskačí prostředek (bez škodlivé silikózy) doporučujeme:

Tryskačí materiál; zrnitost 0,2 – 0,8 mm; 8 kg	Obj. č. B 030 031
--	-------------------

Sada trysek pro tryskačí pistoli:

Sada trysek	Obj. č. B 030 030
-------------	-------------------

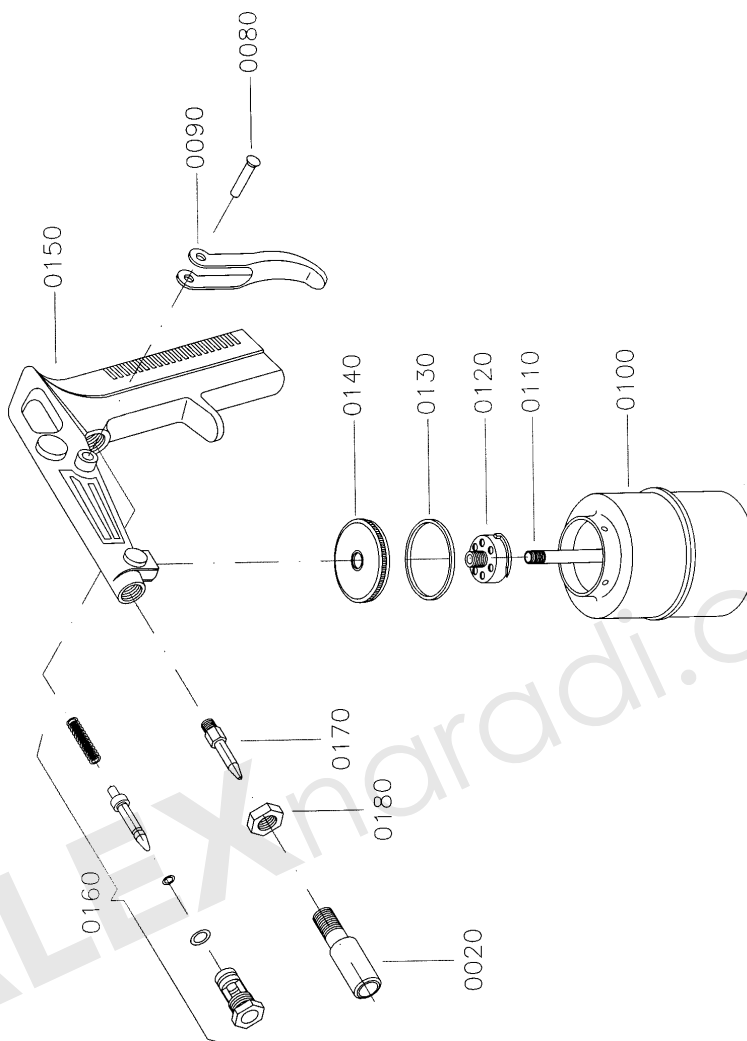
Jako ochranné pracovní prostředky pro práci s tryskačí pistolí doporučujeme:

Ochranná kukla	Obj. č. D 770 121
Pracovní rukavice	Obj. č. G 001 009
Ochranné brýle	Obj. č. G 010 125
Chrániče sluchu	Obj. č. B 007 030



## 11. Expluatační nákresy a seznamy náhradních dílů

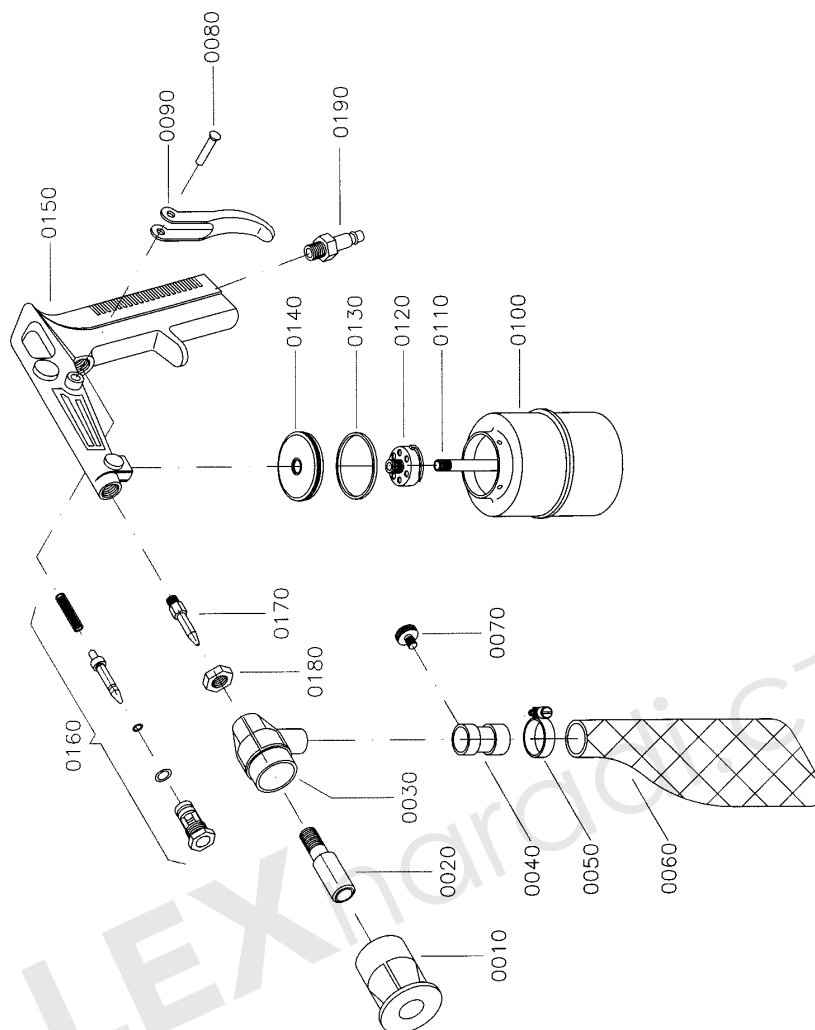
### 11.1 Expluatační nákres tryskací pistole typ Strahlfix



### 11.2 Seznam náhradních dílů tryskací pistole typ

Poz.	Obj. č.	Označení	Množ.
0020	B 030 030	Tryskací tryska	1
0080	G 401 507	Čep 6 x 28 mm	1
0090	G 401 508	Ovládací páčka	1
0100	B 040 007	Zásobník 1 l	1
0110	G 401 510	Sací trubka	1
0120	G 401 511	Absorbce	1
0130	G 401 316	Těsnění krytu zásobníku	1
0140	G 401 513	Kryt	1
0160	G 401 312	Ventil komplet	1
0170	G 401 516	Vzduchová tryska	1
0180	G 401 517	Pojistná matice	1
0190	E 700 213	Vsuvka R1/4"	1
	G 880 291	Návod na obsluhu	1

**11.3 Expluatační  
nákres  
tryskací  
pistole typ  
Strahlfix  
bezprašná**



**11.4 Seznam  
náhradních  
dílů tryskací  
pistole typ  
Strahlfix  
bezprašná**

Poz.	Obj. č.	Označení	Množ.
0010	B 030 029	Předsádka trysky (sada = 4 kusy)	1
0020	B 030 030	Tryskací tryska	1
0030	G 401 502	Tělo	1
0040	G 401 503	Spojovací kus	1
0050	G 401 504	Upínací svorka	1
0060	G 401 505	Sáček na zachytávání prachu	1
0070	G 401 506	Šroub	1
0080	G 401 507	Čep 6 x 28 mm	1
0090	G 401 508	Ovládací páčka	1
0100	B 040 007	Zásobník 1 l	1
0110	G 401 510	Sací trubka	1
0120	G 401 511	Absorbce	1
0130	G 401 316	Těsnění krytu zásobníku	1
0140	G 401 513	Kryt	1
0160	G 401 312	Ventil komplet	1
0170	G 401 516	Vzduchová tryska	1
0180	G 401 517	Pojistná matice	1
0190	E 700 213	Vsuvka R1/4"	1
	G 880 291	Návod na obsluhu	1