

# Návod na obsluhu a údržbu pistole na kartuše **KP 310**

Obj. č. D 040 137



Vážený zákazníku, děkujeme Vám za důvěru, kterou jste projevili nám i našim výrobkům. Přečtěte si návod k obsluze, dříve než budete s pistolí na kartuše pracovat. Tento návod k obsluze a údržbě obsahuje důležité pokyny, které jsou nezbytné k bezpečnému a bezporuchovému provozu Vaší pistole na kartuše. Ukládejte proto tento návod vždy u Vašeho přístroje.

Na výrobek uvedený v tomto návodu se vztahuje smlouva PECA ( Protokol k Evropské smlouvě o posuzování shody a akceptaci průmyslových výrobků) platná od 2.7.2002 a výrobcem na něj bylo vystaveno ES prohlášení o shodě.

<b>Obsah</b>	1. Obsah dodávky
	2. Technické údaje
	3. Obrázek
	4. Funkce a použití
	5. Bezpečnostní předpisy
	6. Uvedení do provozu
	7. Údržba a péče
	8. Záruční podmínky
	9. Expluatační nákres
	10. Seznam náhradních dílů

<b>1. Obsah dodávky</b>	1 Pistole na kartuše KP 310
	1 Záruční list
	1 Návod na obsluhu

<b>2. Technické údaje</b>	Spotřeba vzduchu	cca 100 l/min
	Provozní tlak	max. 8,0 bar
	Pracovní tlak	6,0 bar
	délka / šířka / výška	325 / 80 / 235 mm
	Hmotnost	1,0 kg
	Obsah kartuše	310 ml
	Délka kartuše	cca 215 mm
	Upnutí kartuše	Ø 50 mm x 206 - 218 mm
	dopor. průměr hadice (vnitřní)	6 mm

Potřebná kvalita vzduchu:	Vyčištěný bez oleje.
---------------------------	----------------------

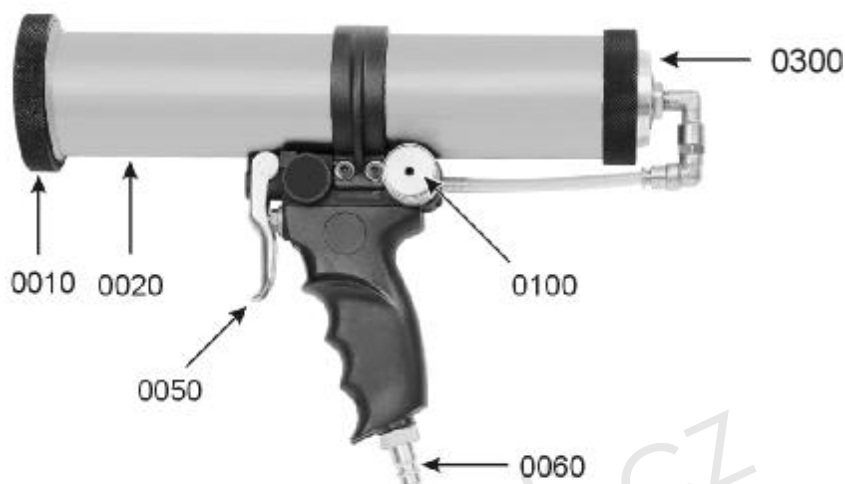
Potřebný výkon kompresoru:	Plnicí množství kompresoru 115 l/min což odpovídá výkonu motoru od cca 1,1 kW.
----------------------------	--

Nastavitelné hodnoty pro práci:	Nastavení provozního tlaku na redukčním ventilu nebo na redukčním ventilu s filtrem max. 8 bar.
---------------------------------	---

**Dodržujte:** Při práci s pistolí noste odpovídající ochranný oděv. Dodržujte bezpečnostní předpisy.

### 3. Obrázek Pistole na kartuše KP 310

Poz.	Označení
0010	Převlečná matice
0020	Válec
0050	Ovládací páčka
0060	Vsuvka pro připojení ke stl. vduchu
0100	Regulátor vzduchu
0300	Odvzdušnění



### 4. Funkce a použití

Tato pistole na kartuše je snadno ovladatelné pneumatické nářadí. Hodí se k utěsňování štěrbin a připojení skel, keramiky, dřeva, železa atd..

K utěsnění můžete použít běžně dostupné 310 ml umělohmotné kartuše se silikonovou nebo těsnící akrylovou hmotou.

### 5. Bezpečnostní předpisy

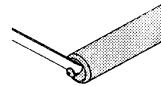
Chraňte sebe a své okolí dodržováním bezpečnostních předpisů. Předejdete tím možnému nebezpečí úrazu.

- Při práci s pistolí na kartuše noste odpovídající ochranný pracovní oděv, zejména pak ochranné brýle a pracovní rukavice.
- Dávejte pozor, aby zpracovávaný materiál nebyl zdraví škodlivý.
- Pistolí na kartuše nemiřte proti lidem nebo zvířatům.
- Pracujte pouze v dobře větratelné místnosti.
- Pistolí na kartuše nepoužívejte k jiným účelům, než je určena.
- Opatrně na hořlavé materiály.
- Pneumatické nářadí chraňte z dosahu dětí.
- K práci přistupujte odpočatí a koncentrovaní.
- Maximální provozní tlak (8 bar) nesmí být překročen.
- Připojení ke stlačenému vzduchu proveďte přes rychlospojku.
- Nastavení provozního tlaku musí být provedeno přes redukční ventil.
- Jako zdroj energie používejte pouze stlačený vzduch, žádné plyny.
- Používejte pouze originální náhradní díly.
- Při všech údržbových a opravárenských pracích dbejte, aby : byla pistole na kartuše odpojena od zdroje stlačeného vzduchu.
- S prázdnými kartušemi a zbytkovým materiálem musí být zacházeno s ohledem na životní prostředí .

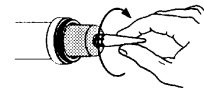
## 6. Uvedení do provozu

1. Odšroubujte převlečnou matici (Poz. 0010) od válce.

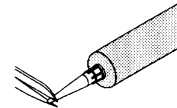
2. Otevřete popř. rozřízněte špičku kartuše.



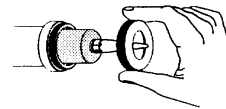
3. Vložte kartuš do válce (Poz. 0020) a našroubujte trysku.



4. Špička trysky odpovídá Vaším požadavkům odříznutí.



5. Pevně utáhněte převlečnou matici (Poz. 0010).



6. Připojte pistoli přes pružnou tlakovou hadici s rychlospojkou do vsuvky (Poz. 0060) k výkonově odpovídajícímu zdroji stl. vzduchu.
7. Zavřete regulátor vzduchu (Poz. 0100) otáčkami ve směru hodinových ručiček („0“-nastavení).
8. Stisknutím ovládací páčky (Poz. 0050) uvedete pistoli do provozu.
9. Otevřením regulátoru vzduchu (Poz. 0100) za stisku ovládací páčky (Poz. 0050) bude dosaženo požadovaného stříkacího efektu.
10. Odvzdušnění pistole se provede uvolněním ovládací páčky (Poz. 0050). Tím bude zajištěno nežádoucí uvolňování materiálu.

### Důležité:

Před výměnou kartuší odpojte pistoli od zdroje stl. vzduchu. Pistole na kartuše nesmí být používána bez kartuší. Pevlečná matice (Poz. 0010) musí být při používání pevně utažena.

## 7. Údržba a péče

Dodržováním zde uvedených pokynů údržby zajistíte tomuto kvalitnímu produktu životnost bezporuchový provoz.

Před údržbou a ošetřováním pistole na kartuše, odpojte přístroj od zdroje stl. vzduchu.

Po ukončení práce musí být pistole na kartuše okamžitě vyčištěna.

Pistole na kartuše nevyžaduje téměř žádnou údržbu.

Skladujte Vaši pistoli na kartuše pouze v suchých prostorách kde teplota neklesá pod +10° C.

**8. Záruční podmínky** Podkladem pro uplatnění nároku na záruku je vyplněný záruční list nebo doklad o koupi. Na škody, které vzniknou nesprávným zacházením, se záruka nevztahuje. V případě dotazů na záruku uvádějte datum koupi, popř. označení výrobku a číslo výrobku.

Schneider Bohemia poskytuje na pistoli na kartuše KP 310 záruku:

- **dle údaje uvedeného v záručním listě.**

Ze záruky jsou vyloučeny:

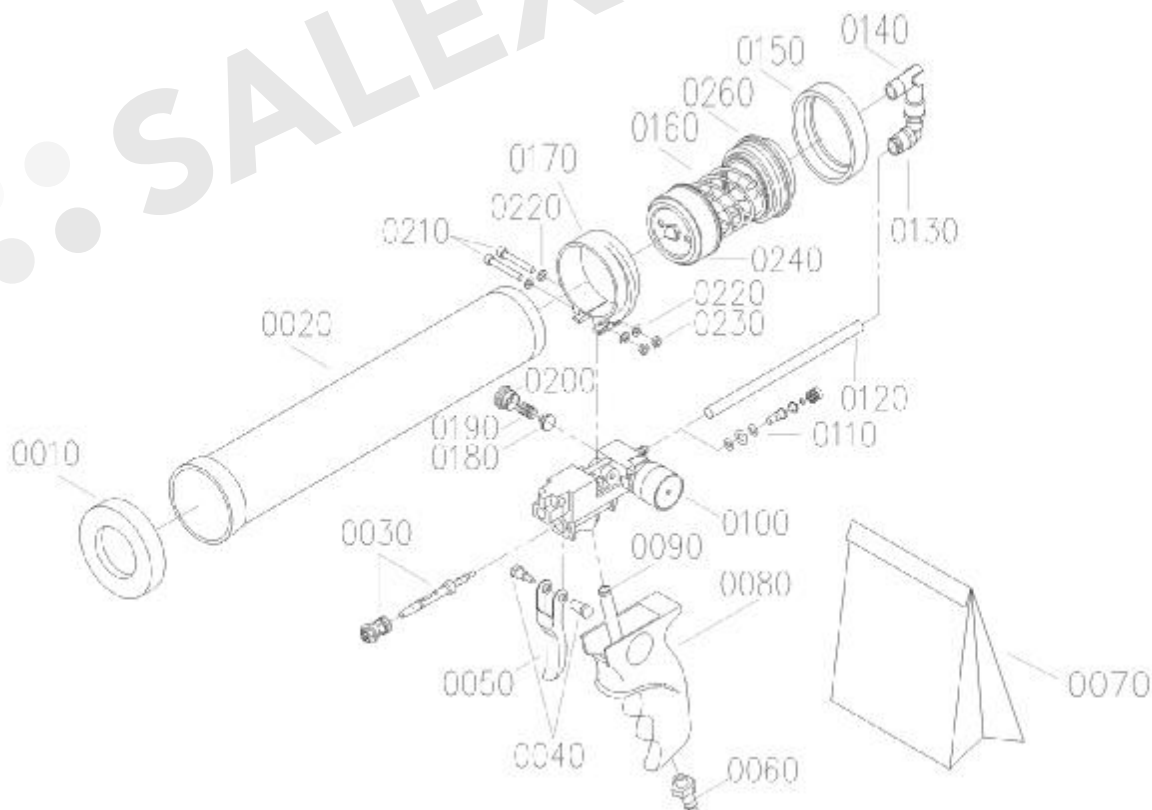
- Rychle opotřebitelné díly.
- Škody, způsobené nepřiměřeným provozním tlakem.
- Škody, způsobené nedostatečnou úpravou stlačeného vzduchu.
- Škody, způsobené nepřiměřeným používáním nebo cizím zaviněním.

**Při použití jiných než originálních náhradních dílů ztrácíte nárok na uplatnění záruky.**

**LIKVIDACE:**

- Obaly likvidujte obvyklým způsobem jako běžný komunální odpad.
- Znehodnocené, opotřebené a nepoužitelné výrobky předejte likvidaci některému z našich servisních středisek.

**9. Explanční nákres  
pistole na kartuše KP 310**



**10. Seznam náhradních dílů  
pistole na kartuše KP 310**

<b>Poz.</b>	<b>Obj. č.</b>	<b>Označení</b>	<b>Množ.</b>
0010	G 429010	Převlečná matice Tr 64 x 4	1
0020	G 429044	Válec	1
0030	G 429009	Ventil	1
0040	G 405604	Čep šroubu páčky	1
0050	G 429045	Ovládací páčka	1
0060	G 429040	Vsuvka	1
0070	G 427022	Sada na opravování	1
0080	G 429046	Držák	1
0090	G 429047	Dvojitá vsuvka M 8 x 1,0 x 102 mm	1
0100	G 429048	Regulátor vzduchu	1
0110	G 429039	Odvzdušňovací ventil	1
0120	G 410601	PA-trubka Ø 6 (140 mm)	1
0130	E 021531	Kolínko-šroubové spojení	1
0140	E 041611	Kolínko	1
0150	G 429049	Převlečná matice	1
0160	G 427089	Píst s pružinou	1
0170	G 429051	Přidržený kroužek	1
0180	G 429041	Tlaková podložka	1
0190	G 429052	Tlaková pružina	1
0200	G 429053	Závěrný šroub	1
0210	G 403729	Šroub válce M 4 x 30	2
0220	G 720601	U-podložka B 4,3	4
0230	G 720501	Šestihranná matice M 4	2
0240	G 429022	Gumový těsnící kroužek	1
0260	G 403299	O-kroužek 45,5 x 2,6	1
-	G 880116	Návod na obsluhu	1