

Návod na obsluhu a údržbu

pistole na silikonové náplně SP 600

Obj. č. D 040 130



Vážený zákazníku, děkujeme Vám za důvěru, kterou jste projevili nám i našim výrobkům. Přečtěte si návod k obsluze, dříve než budete s pistolí na silikonové náplně pracovat. Tento návod k obsluze a údržbě obsahuje důležité pokyny, které jsou nezbytné k bezpečnému a bezporuchovému provozu Vaší pistole na silikonové náplně. Ukládejte proto tento návod vždy u Vašeho přístroje.

Na výrobek uvedený v tomto návodu se vztahuje smlouva PECA (Protokol k Evropské smlouvě o posuzování shody a akceptaci průmyslových výrobků) platná od 2.7.2002 a výrobcem na něj bylo vystaveno ES prohlášení o shodě.

Obsah	1. Obsah dodávky
	2. Technické údaje
	3. Obrázek
	4. Funkce a použití
	5. Bezpečnostní předpisy
	6. Uvedení do provozu
	7. Údržba a péče
	8. Záruční podmínky
	9. Expluatační nákres
	10. Seznam náhradních dílů

1. Obsah dodávky	1 Pistole na silikonové náplně
	1 Záruční list
	1 Návod na obsluhu

2. Technické údaje	Spotřeba vzduchu	cca 100 l/min
	Max. provozní tlak	8,0 bar
	Pracovní tlak	6,0 bar
	délka / šířka / výška	525 / 80 / 235 mm
	Hmotnost	1,3 kg
	Silikonová pumpa (obsah)	600 ml
	Silikonová pumpa (délka)	ca. 330 mm
	Válec	Ø 50 mm x 485 mm délka
	Dopor. průměr hadice (vnitřní)	6 mm

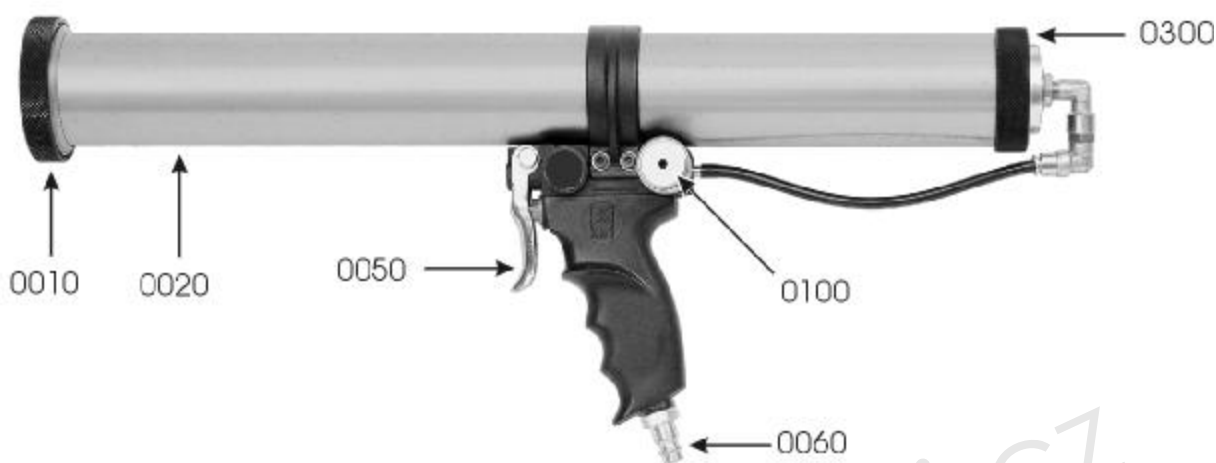
Potřebná kvalita vzduchu:	Vyčištěný bez oleje.
Potřebný výkon kompresoru:	Plnicí množství kompresoru 100 l/min což odpovídá výkonu motoru od cca 1,1 kW.
Nastavitelné hodnoty pro práci:	Nastavení provozního tlaku na redukčním ventilu nebo na redukčním ventilu s filtrem max. 8 bar.

Prosím dodržujte:

Při práci s pistolí noste odpovídající ochranný oděv.
Dodržujte bezpečnostní předpisy.

3. Obrázek Pistole na silikonové náplně

Poz.	Označení
0010	Převlečná matice
0020	Válec
0050	Ovládací páčka
0060	Vsuvka pro připojení ke stl. vduchu
0100	Regulátor vzduchu
0300	Odvzdušnění



4. Funkce použití

Tato pistole na silikonové náplně kartuše je snadno ovladatelné pneumatické náradí. Hodí se k utěsňování štěrbin a připojení skel, keramiky, dřeva, železa atd.. K utěsnění můžete použít běžně dostupné umělohmotné náplně se silikonovou nebo těsnící akrylovou hmotou.

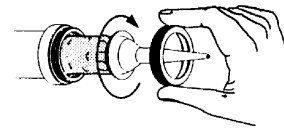
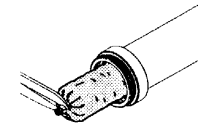
5. Bezpečnostní předpisy

Chraňte sebe a své okolí dodržováním bezpečnostních předpisů. Předejdete tím možnému nebezpečí úrazu.

- Při práci s pistolí na silikonové náplně noste odpovídající ochranný pracovní oděv, zejména pak ochranné brýle a pracovní rukavice.
- Dávejte pozor, aby zpracovávaný materiál nebyl zdraví škodlivý.
- Pistolí nemiřte proti lidem nebo zvířatům.
- Pracujte pouze v dobře větratelné místnosti.
- Pistolí nepoužívejte k jiným účelům, než je určena.
- Opatrně na hořlavé materiály.
- Pneumatické náradí chraňte z dosahu dětí.
- K práci přistupujte odpočatí a koncentrovaní.
- Maximální provozní tlak (8 bar) nesmí být překročen.
- Připojení ke stlačenému vzduchu proveďte přes rychlospojku.
- Nastavení provozního tlaku musí být provedeno přes redukční ventil.
- Jako zdroj energie používejte pouze stlačený vzduch, žádné plyny.
- Používejte pouze originální náhradní díly.
- Při všech údržbových a opravárenských pracích dbejte, aby : byla pistole na kartuše odpojena od zdroje stlačeného vzduchu.
- S prázdnými kartušemi a zbytkovým materiálem musí být zacházeno s ohledem na životní prostředí .

6. Uvedení do provozu

1. Odšroubujte převlečnou matici (Poz. 0010) od válce.
2. Vložte silikonovou náplň do válce.
3. Nařízněte silikonovou náplň a nasadte trysku.
4. Našroubujte převlečnou matici (Poz. 0010).
5. Připojte pistoli přes pružnou tlakovou hadici s rychlospojkou do vsuvky (Poz. 0060) k výkonově odpovídajícímu zdroji stl. vzduchu.
6. Zavřete regulátor vzduchu (Poz. 0100) otáčkami ve směru hodinových ručiček („0“-nastavení).
7. tisknutím ovládací páčky (Poz. 0050) uvedete pistoli do provozu..
8. Otevřením regulátoru vzduchu (Poz. 0100) za stisku ovládací páčky (Poz. 0050) bude dosaženo požadovaného stlačeného efektu.
9. Odvzdušnění pistole se provede uvolněním ovládací páčky (Poz. 0050). Tím bude zajištěno nežádoucí uvolňování materiálu.



Důležité: Před výměnou náplní odpojte pistoli od zdroje stl. vzduchu. Pistole na silikonové náplně nesmí být používána bez náplně. Převlečná matice (Poz. 0010) musí být při používání pevně utažena.

7. Údržba a péče

Dodržováním zde uvedených pokynů údržby zajistíte tomuto kvalitnímu produktu životnost bezporuchový provoz.

Před údržbou a ošetřováním pistole, odpojte přístroj od zdroje stl. vzduchu.

Po ukončení práce musí být pistole na silikonové náplně okamžitě vyčištěna.

Pistole na silikonové náplně nevyžaduje téměř žádnou údržbu.

Skladujte Vaši pistoli na silikonové náplně pouze v suchých prostorách kde teplota neklesá pod +10° C.

8. Záruční podmínky nebo doklad o koupi. Na škody, které vzniknou nesprávným zacházením, se záruka nevztahuje. V případě dotazů na záruku uvádějte datum koupi, popř. označení výrobku a číslo výrobku.

Schneider Bohemia poskytuje na pistoli na silikonové náplně SP 600 záruku:

- **dle údaje uvedeného v záručním listě.**

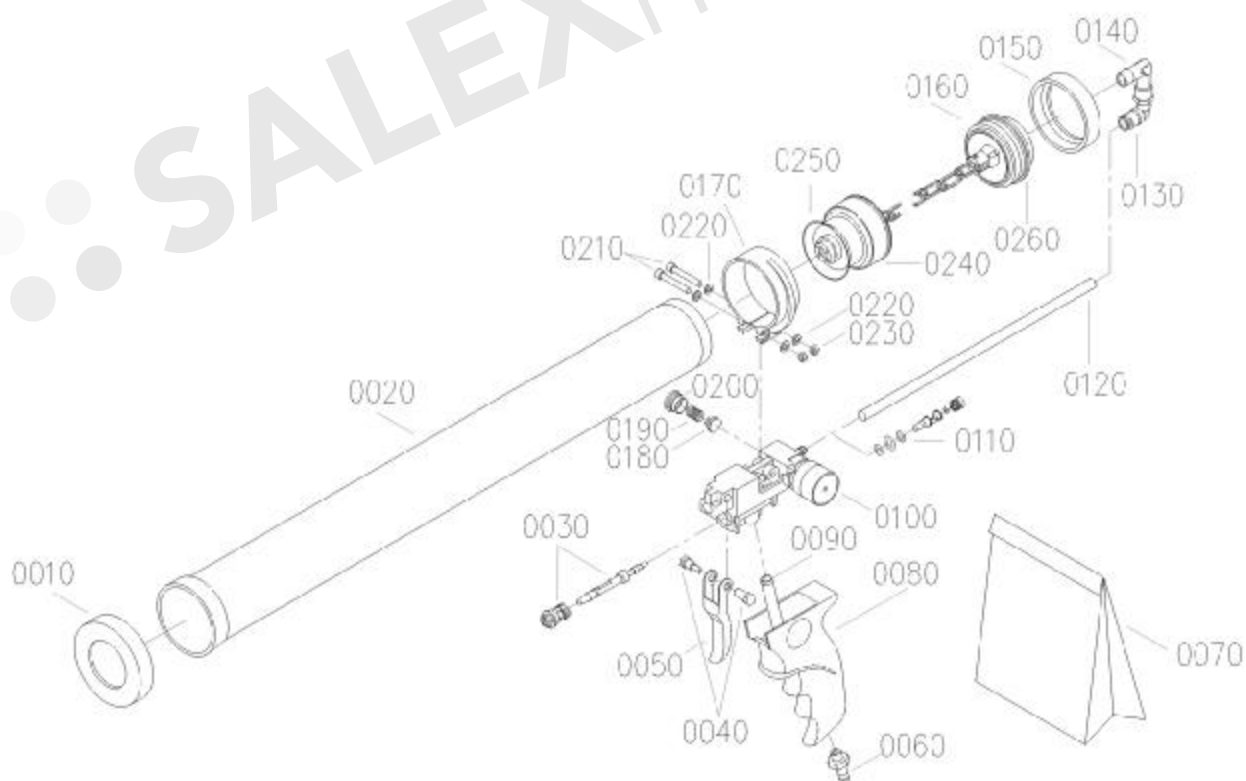
Ze záruky jsou vyloučeny:

- Rychle opotřebitelné díly.
- Škody, způsobené nepřiměřeným provozním tlakem.
- Škody, způsobené nedostatečnou úpravou stlačeného vzduchu.
- Škody, způsobené nepřiměřeným používáním nebo cizím zaviněním.
- **Při použití jiných než originálních náhradních dílů ztrácíte nárok na uplatnění záruky.**

LIKVIDACE:

- Obaly likvidujte obvyklým způsobem jako běžný komunální odpad.
- Znehodnocené, opotřebené a nepoužitelné výrobky předejte likvidaci některému z našich servisních středisek.

9. Expluatační nákres pistole na silikonové náplně SP 600



**10. Seznam náhradních dílů
pistole na silikonové náplně SP 600**

Poz.	Obj. č.	Označení	Množ.
0010	G 429010	Převlečná matice Tr 64 x 4	1
0020	G 429043	Válec	1
0030	G 429009	Ventil	1
0040	G 405604	Čep šroubu páčky	1
0050	G 429045	Ovládací páčka	1
0060	G 429040	Vsuvka	1
0070	G 427022	Sada na opravování	1
0080	G 429046	Držák	1
0090	G 429047	Dvojitá vsuvka M 8 x 1,0 x 102 mm	1
0100	G 429048	Regulátor vzduchu	1
0110	G 429039	Odvzdušňovací ventil	1
0120	G 410601	PA-trubka 230 mm	1
0130	E 021531	Kolínko-šroubové spojení	1
0140	E 041611	Kolínko	1
0150	G 429049	Převlečná matice	1
0160	G 427002	Píst s článkem 460 mm	1
0170	G 429051	Přidržený kroužek	1
0180	G 429041	Tlaková podložka	1
0190	G 429052	Tlaková pružina	1
0200	G 429053	Závěrný šroub	1
0210	G 403729	Šroub válce M 4 x 30	2
0220	G 720601	U-podložka B 4,3	4
0230	G 720501	Šestihranná matice M 4	2
0240	G 429022	Gumový těsnící kroužek	1
0250	G 429023	Těsnění	1
0260	G 403299	O-kroužek 45,5 x 2,6 NBR 70	1
-	G 880321	Návod na obsluhu	1