

70/47 Mazací lis JAT-6004K

Mazací lis je špeciálne navrhnutý, vysokokvalitný vzduchový nástroj, vyrobený z najlepších materiálov a je vhodný pre lubrikáciu dopravného príslušenstva, poľnohospodárskych strojov a priemyselného vybavenia.

Vlastnosti a funkcia

- vysokokvalitné pneumatické zariadenie s ergonomicky navrhnutým tvarom, vhodné pre stroje, automobily, poľnohospodárske a záhradné zariadenia atď.
- výhodou pevnej konštrukcie s ostrým uhlom medzi rukoväťou a zásobníkom je zmenšenie ramena, na ktorom pôsobí gravitačná sila z ťažiska zásobníka a tým zmenšenie zaťaženia ruky a únavu zápästia.
- vrúbkovaný rukoväť pre pohodlné uchopenie a manipuláciu
- tepelne upravený a chrómovaný povrch, farbené časti vytvrdzované v peci
- špeciálne navrhnutý piest na zamedzenie úniku mazadla
- vysoko tlaková prevádzka s tlakom 0,2 až 1 MPa, dodávaným vzduchovým kompresorom cez prívodnú hadicu môže dosiahnuť 8,2 až 41 MPa na výstupe pri stlačenej spúšti.
(tlakový pomer 40:1)
- odporúčany pracovný tlak kompresora: 90 psi (6,2 bar; 0,62 MPa)
- spúšť by mala byť stlačená iba počas aplikácie mazadla
- pred každým použitím pridajte olej do prípojky vzduchu
- ak váš mazací lis prestane pracovať je to dôsledok vzduchových bublín v lise. Pre odstránenie vzduchu povoľte hlavu lisu o jednu alebo dve otáčky a spravte nasledujúce:
 - silno potiahnite tyč piestu a rýchlo uvoľnite. Opakujte niekoľkokrát. Týmto pohybom vtlačíte gumový krúžok do náplne zásobníka a vytlačíte vzduch z lisu. Zatlačte celú tyč piestu dovnútra. Uťahnite hlavu na zásobníku.
 - teraz je váš lis pripravený na použitie.

3 SPÔSOBY PLNENIA ZÁSOBNÍKA

Plnenie náplňou

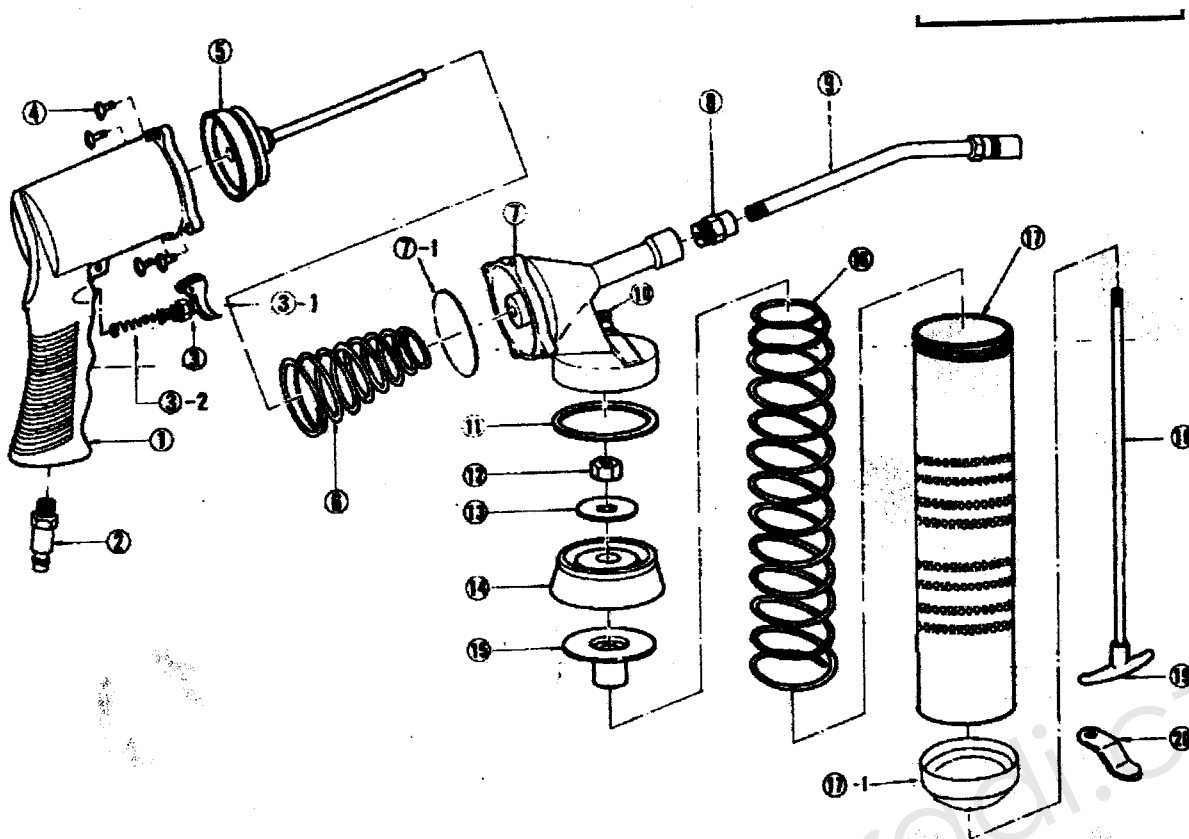
- odstráňte hlavu lisu zo zásobníka.
- vytiahnite celú tyč piestu.
- vložte náplň do zásobníka jej otvoreným koncom a celú ju zasunúť do vnútra. Odstráňte tesnenie alebo potiahnite obal.
- nasadte hlavu lisu na zásobník. Stlačte západku a uvoľnite tyč piestu. Potiahnite rúčku piestu.

Plnenie pumpou

- vytiahnite celú tyč piestu.
- odskrutkujte oblú zátku. Vložte plniacu trysku z plniacej pumpy.
- plniacou pumpou naplňte zásobník lisu.
- odpojte mazací lis od plniacej pumpy.
- Stlačte poistku a uvoľnite piest. Zatlačte piest smerom dolu.

Hromadné plnenie

- odstráňte hlavu lisu zo zásobníka.
- vytiahnite celú tyč piestu. Naplňte zásobník
- nasadte hlavu lisu na zásobník. Stlačte západku a uvoľnite tyč piestu. Zatlačte rúčku piestu.



Mazací lis JAT-6004K

| P. č | Popis | ks | P. č | Popis | ks |
|------|--------------------|----|------|----------------|----|
| 1 | rukoväť | 1 | 10 | výpusť | 1 |
| 2 | pneumatická spojka | 1 | 11 | tesnenie | 1 |
| 3 | spínač | 1 | 12 | matica | 1 |
| 3-1 | spúšť | 1 | 13 | podložka | 1 |
| 3-2 | pružina | 1 | 14 | piest | 1 |
| 4 | skrutka | 4 | 15 | tesnenie | 1 |
| 5 | Veko+dýza | 1 | 16 | pružina (dlhá) | 1 |
| 6 | pružina | 1 | 17 | zásobník | 1 |
| 7 | veko | 1 | 17-1 | veko (spodné) | 1 |
| 7-1 | tesniaci krúžok | 1 | 18 | tyč piestu | 1 |
| 8 | adaptér | 1 | 19 | rúčka piestu | 1 |
| 9 | tryska | 1 | 20 | poistka | 1 |

Používať v súlade s predpismi o bezpečnosti pri práci!!!

Dovozca: Technaco s.r.o., Sasinkova 37, 010 01 Žilina

Záručný servis: Technaco s.r.o.,

Pozáručný servis: Narex servis, Sasinkova 15, 010 01 Žilina, č.t.:041/562 25 82

Záruka: 2 roky

Záručný list

Predané spotrebiteľovi:

.....

Podpis a pečiatka:

Možné problémy a ich riešenie

| | |
|-------------|--|
| Problém | 1. Náradie nestrieka plynulo |
| Príčina | - nedostatok oleja v kompresore |
| Odstránenie | - doplňte niekoľko kvapiek oleja do vstupu vzduchu a nechajte niekoľko minút bežať |

| | |
|-------------|--|
| Problém | 2. Náradie strieka plynulo, ale naprázdno |
| Príčina | - v zásobníku je vzduchová bublina |
| Odstránenie | - odstráňte trysku, odskrutkujte zásobník, vytiahnite piest, zatlačte ho úplne, aby ste vytlačili vzduch a rýchlo uvoľnite. Stlačte spúšť, aby ste skontrolovali prúd toku mazadla. Skontrolujte dotiahnutie všetkých súčastí. |

| | |
|-------------|---|
| Problém | 3. Náradie strieka pomaly |
| Príčina | - v kompresore sú čiastočky špiny, - regulátor tlaku je v uzavretej polohe |
| Odstránenie | - skontrolujte vstup vzduchu, či nie je zablokovaný - naolejujte vstup vzduchu |

| | |
|-------------|--|
| Problém | 4. Vytiekanie mazadla z výstupu |
| Príčina | - tryska nie je dotiahnutá |
| Odstránenie | - zaskrutkujte trysku s kľúčom a nie iba ručne |