



## Návod na obsluhu a údržbu

# příklepového utahováku SGS 1/2" HW 141

Art.-Nr. D 327 400



Březen 2006

Vážený zákazníku,  
děkujeme Vám za důvěru, kterou jste projevili nám i našim výrobkům. Přečtěte si návod k obsluze, dříve než budete s příklepovým utahovákem pracovat. Tento návod k obsluze a údržbě obsahuje důležité pokyny, které jsou nezbytné k bezpečnému a bezporuchovému provozu Vašeho přístroje. Ukládejte proto tento návod vždy v blízkosti Vašeho příklepového utahováku.

Na výrobek uvedený v tomto návodu se vztahuje smlouva PECA ( Protokol k Evropské smlouvě o posuzování shody a akceptaci průmyslových výrobků) platná od 2.7.2002 a výrobcem na něj bylo vystaveno ES prohlášení o shodě.

#### **Všeobecná doporučení**

Doporučujeme: Zkoušky, nastavení a údržbové práce by měly vykonávat vždy stejné osoby popř. jejich zástupci a vše by mělo být dokumentováno v servisní knížce. Při dotazech uvádějte vždy objednáací číslo a typ utahováku.

#### **Význam symbolů**

**Pozor:** Věnujte těmto symbolům maximální pozornost!



#### **Přečtěte si návod!**

Provozovatel je povinen dbát doporučení v návodu a poučit podle nich všechny uživatele pneumatického nářadí.

Všechny nároky na záruku zanikají, pokud se nebudete řídit návodem na obsluhu a údržbu!



#### **Pozor!**

Tento symbol provází důležité popisy, nebezpečné podmínky popř. bezpečnostní předpisy.

**Dodržujte:** Při práci s příklepovým utahovákem noste odpovídající ochranný pracovní oděv. **Dodržujte bezpečnostní předpisy!**

## Obsah

1. Technické údaje.....	3
2. Rozsah dodávky.....	4
3. Obrázek utahováku.....	4
4. Funkce a použití.....	4
4.1 Vlastnosti.....	4
5. Bezpečnostní předpisy.....	5
6. Uvedení do provozu.....	6
7. Údržba a péče.....	7
8. Vyhledávání závad.....	7
9. Záruční podmínky.....	8
10. Příslušenství.....	8
11. Expluatační nákras a seznam náhr.dílů.....	9
11.1 Expl. nákras příklep. utahováku SGS 1/2" HW 141.....	9
11.2 Seznam náhr.dílů příklep. utahováku SGS 1/2" HW 141.....	9
12. ES-prohlášení o shodě.....	11
13. Adresa dovozce.....	12

## 1. Technické údaje

Výkon:	0,49	kW
Spotřeba vzduchu:	6	l/s
Počet otáček:	7000	min <sup>-1</sup>
Utahovací moment:	280	Nm
Max. uvolňovací moment:	400	Nm
Příklep:	rolničkový příklep	
Upnutí oříšků:	1/2	Zoll
Pracovní rozsah (max. velikost závitu):	M 16	
Max. provozní tlak:	6,3	bar
Hladina hlučnosti L <sub>PA</sub> 1 m (ve vzdálenosti 1 m) podle DIN 45 635, část 20:	81	dB (A)
Hlučnost výkonu impulsu L <sub>WA</sub> 1 podle DIN 45 635, část 20:	87	dB (A)
Vibrace podle DIN ISO 8662:	2,4	m/s <sup>2</sup>
Doporučený ø hadice (vnitřní) při L= 10 m:	9	mm
Rozměry šířka x hloubka x výška:	190 x 70 x 203	mm
Hmotnost:	2,3	kg

Potřebná kvalita vzduchu:	Vyčištěný s olejovou mlhou. Přes úpravnou jednotku s redukčním ventilem s filtrem a mlhovým přimazávačem.
Potřebný výkon kompresoru:	Plnicí množství kompresoru min. 150 l/min (to odpovídá výkonu motoru cca. 1,5 kW) a velikosti vzdušníku min. 50 l.
Nastavitelné hodnoty pro práci:	Nastavení provozního tlaku na redukčním ventilu 6 bar.

2. **Lieferumfang**
- 1 Příklepový utahovák SGS 1/2" HW 141
  - 1 Sada oříšků – 2 ks (17 + 19)
  - 1 Záruční karta
  - 1 Návod na obsluhu a údržbu

3. **Obrázek příklepového utahováku**

Poz.	Obj. č.	Označení	Množ.
0080	G 401 972	Čtyřhran pro oříškové upnutí (hnací hřídel)	1
0310	G 424 015	Plech pro ohyb vzduchu	1
0360	G 404 003	Přepínací páčka pravého/levého chodu (řídící píst)	1
0370	G 424 018	Ovládací páčka	1
0450	G 408 052	Regulační šroub vzduchu	1
0550	E 700 213	Vsuvka pro připojení stl. vzduchu	1



4. **Funkce a použití**
- Příklepový utahovák SGS 1/2" HW 141 je snadno ovladatelné, pneumatické nářadí pro řemeslné použití.

Hodí se k utahování a povolování šroubových spojení v automobilovém provozu (montáž pneumatik, povolování pevně utažených šroubů) nebo na montážních linkách v průmyslových provozech.

- 4.1 **Vlastnosti**
- Kompaktní stavba, ergonomicky formovaná rukojeť a nízká hmotnost umožňují snadnou manipulaci a neúnavnou práci s utahovákem.

Přepínací páčkou (poz. 0360) je možno nastavit u utahováku pravý popř. levý chod. Zvýšený kroučící moment v levém chodu umožňuje bezproblémové uvolňování šroubů. Aby se dosáhlo potřebného kroučícího momentu, můžete individuálně nastavit množství vzduchu na regulačním šroubu vzduchu (poz. 0450).

Upotřebený vzduch proudí přes ovládací páčku (poz. 0370) do strany. Vzduch nefouká přímo na ráfek a tím je sníženo víření prachu. Tím je minimalizováno zdravotní riziko.

Oříšky ze sady lze snadno a rychle vyměnit.

Ochranný kryt na špici těla zabraňuje poškození předmětu, na kterém se pracuje.

## 5. Bezpečnostní předpisy



Chraňte sebe a své okolí dodržováním bezpečnostních předpisů. Přededejte tím možnému nebezpečí úrazu.

- Provozovatel musí zajistit správné používání nářadí.
- Chraňte před dětmi a domácími zvířaty, je-li přístroj v provozu.
- Příklepový utahovák smějí obsluhovat a udržovat pouze vyškolené osoby. Opravy mohou provádět pouze odborní servisní technici.
- Na příklepovém utahováku nesmějí být prováděny žádné úpravy, nutné opravy či manipulace s díly.
- **Při údržbě nebo opravách platí:**
  - Utahovák vždy bezpodmínečně odpojit od zdroje stl. vzduchu.
- Nesmí být překročen max. provozní tlak (viz "Technické údaje"). Nastavení provozního tlaku musí být provedeno na redukčním ventilu (s filtrem).
- Jako zdroj energie stl. vzduchu nepoužívejte žádné plyny.
- Připojení stl. vzduchu provádějte pouze přes rychlospojku.
- Nikdy nenechávejte utahovák běžet při plných otáčkách naprázdno. Nebezpečí úrazu od uvolněného upnutí.
- Nedotýkejte se pohyblivých dílů.
- Při práci s příklepovým utahovákem noste odpovídající ochranný pracovní oděv, zvláště ochranu očí, vlasů a uší.
- **Šrouby popř. matky smějí být příklepovým utahovákem pouze lehce (ne pevně) utaženy. Následně musíte šrouby popř. matky utáhnout klíčem s utahovacím momentem (podle požadavků pevnosti).**
- Používejte pouze originální náhradní díly.
- Pozor, během provozu může v bezprostřední blízkosti utahováku docházet ke komunikačním potížím (hluk).
- Pozor, během pracovního výkonu se přenášejí vibrace z nářadí na obsluhující osobu. Používejte při práci ochranné rukavice.
- Pozor, během provozu může docházet k víření prachu. Používejte při práci ochranné brýle a ochrannou masku.
- Pracujte pouze odpočatí a koncentrovaní.
- Pokud se u nářadí objeví netěsnosti nebo jakákoliv jiná provozní porucha, okamžitě utahovák odpojte od zdroje stl. vzduchu a pokuste se závadu odstranit.
- Likvidace pneumatického nářadí musí být provedena podle platných zákonných předpisů.

## 6. Uvedení do provozu

Nasaďte vhodný nástavec (oříšek) na čtyřhran (poz. 0080). Nastavte správný směr otáček na přepínací páčce (poz. 0360).

Stisk dopředu (forward) pravý chod = utažení šroubů.

Stisk dozadu (reverse) levý chod = povolení šroubů.

Připojení ke zdroji stl. vzduchu proveďte přes pružnou tlakovou hadici s rychlospojkou.

### **Připojení rychlospojky:**

Při připojení musí být rychlospojka na hadici zatlačena na vsuvku (poz. 0550). Spojení proběhne automaticky.

### **Otevření rychlospojky:**

Utahovák od hadice uvolníte tak, že rychlospojku zatlačíte směrem k utahováku a současně zatáhnete vnější tělo rychlospojky zpět.

### **Pozor:**

Při otevření rychlospojky bezpodmínečně hadici držte, → "poskakující hadice, syčící odpuštění vzduchu". Nebezpečí úrazu!

**Tomuto nebezpečí je možno zabránit použitím bezpečnostních rychlospojek od Schneider Bohemia.**

Nasaďte nástavec (oříšek) na hlavu šroubu.

Stiskněte ovládací páčku (Poz. 0370). Tím uvedete utahovák do provozu.

Na regulátoru vzduchu (Pos. 0450) můžete díky otáčkám přívod vzduchu stupňovitě regulovat:

0 = minimální kroutící moment

9 = maximální kroutící moment

**Pozor:** Šrouby a matky nepovolujte násilím.

**Pozor:** Při výměně nástavců odpojte vždy náradí od zdroje stl. vzduchu.

## 7. Údržba a péče

Dodržováním zde uvedených pokynů k údržbě zajistíte tomuto kvalitnímu výrobku dlouhou životnost a bezporuchový provoz. Náradí okamžitě po použití řádně vyčistěte. Pro dlouhodobou bezporuchovou funkci Vašeho příklepového utahováku je nutné pravidelné mazání náradí.

Následující možnosti při mazání:

### a) Přes mlhový přimazávač:

Kompletní úpravná jednotka obsahuje mlhový přimazávač a je umístěna na kompresoru popř. potrubním systému. (viz "Příslušenství").

### b) Manuálně:

Není-li u Vašeho zařízení k dispozici ani údržbová jednotka ani hadicový přimazávač, před každým uvedením utahováku do provozu musíte nakapat 3 – 5 kapek oleje (viz. "Příslušenství") do přípojky stlačeného vzduchu.

Pokud byl utahovák několik dní mimo provoz, musíte do přípojky stlačeného vzduchu nakapat před zapnutím 5 - 10 kapek oleje (viz. "Příslušenství").

Po každé práci utahovák pečlivě vyčistěte.

Ukládejte Váš utahovák pouze v suchých prostorách, kde teplota neklesá pod 10 °C.

## 8. Vyhledávání závad

**Pozor: Bezpodmínečně dodržujte bezpečnostní předpisy**

Vzniklá závada a možné příčiny:	Možnosti odstranění:
<b>Šrouby se neuvolňují:</b>	
- Regulační šroub vzduchu (poz. 0450) je nastaven příliš nízko	- Regulační šroub vzduchu nastavte výše (viz "Uvedení do provozu").
- Je opotřebený nástavec	- Nástavec vyměňte.
- Je příliš malý provozní tlak	- Zvyšte provozní tlak (max. provozní tlak viz "Technické údaje").
- Výkon kompresoru není dostačující	- Použijte výkonnější kompresor.
- Je příliš malý průměr přívodné hadice vzduchu	- Použijte správný průměr hadice (viz "Technické údaje")

Při poruchách či jiných dotazech se spojte s naším servisním oddělením - telefon 377 201 049.

## 9. Záruční podmínky

Podmínkou pro uplatnění záruky je vyplněný záruční list, příp. kupní doklad. Na škody, které vznikly neodborným používáním příklepového utahováku se záruka nevztahuje. Při dotazech prosíme o sdělení dat jako je datum zakoupení, označení výrobku a objednáací číslo výrobku.

Schneider Bohemia poskytuje na příklepový utahovák HW 141 záruku:

- - **dle doby uvedené v záručním listě.**

Ze záruky jsou vyloučeny:

- Rychle opotřebitelné součástky.
- Škody, způsobené přetížením.
- Škody způsobené nepřiměřeným používáním.
- Škody způsobené nedostatečnou údržbou.
- Škody způsobené velkou prašností.
- Škody způsobené neznalostí používání.
- Škody způsobené nedostatečně upraveným stl. vzduchem.

Při uplatňování záruky se musí nářadí nacházet v originálním stavu.

## 10. Příslušenství

Jako přípojovací hadici vzduchu doporučujeme:

Tlakovou hadici DLS-SK-SF 15,5-10/5m s rychlospojkou a vsuvkou Obj. č. D 730 032

Tlakovou hadici DLS-SK-SF 15,5-10/10m s rychlospojkou a vsuvkou Obj. č. D 730 031

Oříšky pro příklepový utahovák:

Sada oříšků SKSL-Set 1/2"-10 Obj. č. D 322 268

Sada oříšků SKSL 17/19/21 Obj. č. B 322 303

Jako ochranné pomůcky doporučujeme:

Pracovní rukavice Obj. č. G 001 009

Ochranné brýle Obj. č. G 010 125

Ochrana sluchu Obj. č. B 007 030

Pro mazání utahováku doporučujeme:

Olejevý přimazávač 1/4" Obj. č. D 223 001

Olejevý přimazávač 1/4" Obj. č. D 223 002

Speciální olej pro pneumatické nářadí (1 l) Obj. č. B 770 000

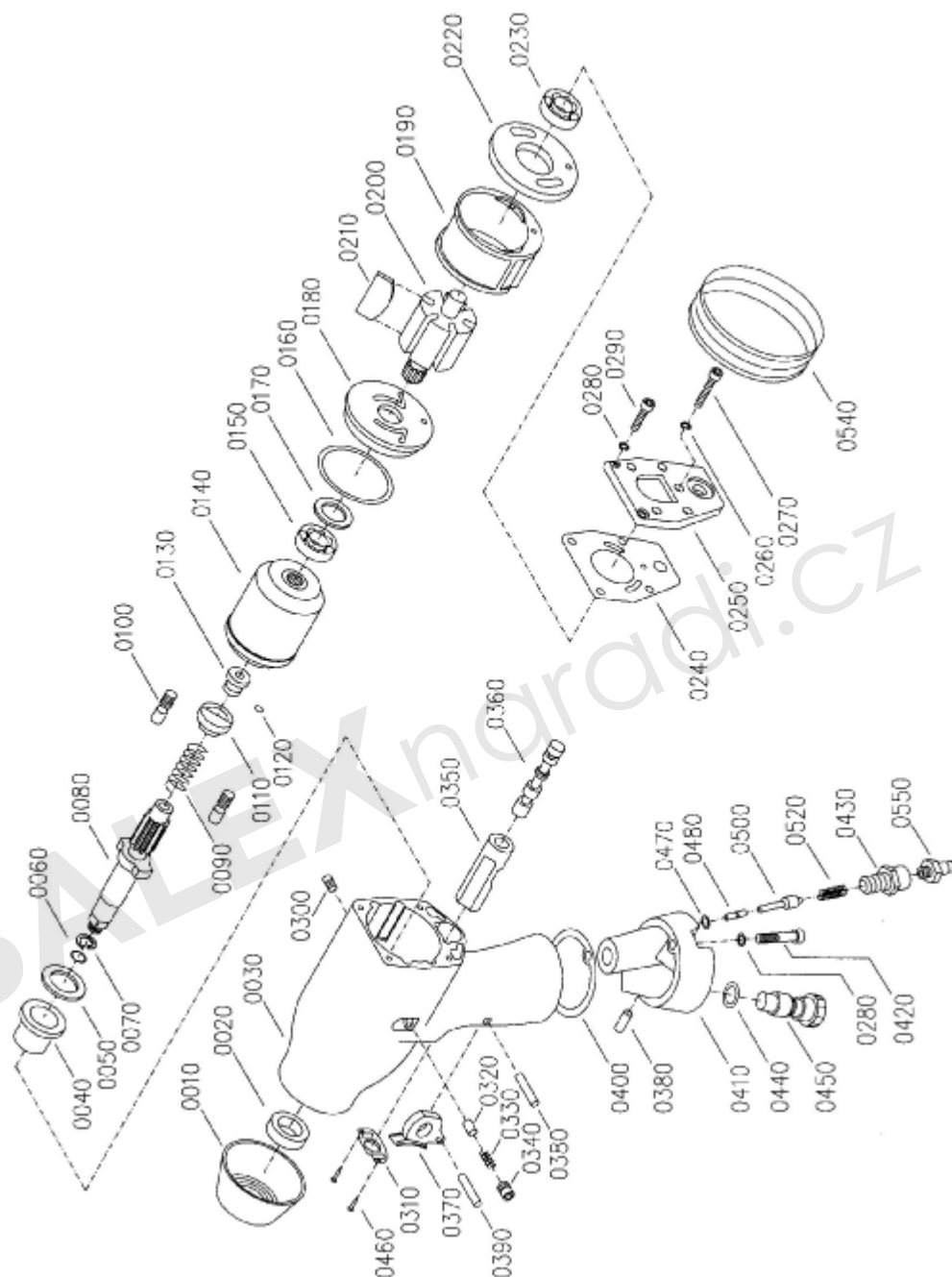
## LIKVIDACE:

- Obaly likvidujte obvyklým způsobem jako běžný komunální odpad.
- Znehodnocené, opotřebené a nepoužitelné výrobky předejte k likvidaci některému z našich servisních středisek.



## 11. Expluatační náčr. a seznam náhradních dílů

### 11.1 Expl.náčr. příklep. utahováku SGS 1/2" HW 141



### 11.2 Seznam náhr. dílů příklep. utahováku SGS 1/2" HW 141

Poz.	Obj. č.	Označení	Množ.
0010	G 424 000	Gumový chránič	1
0020	G 408 135	Těsnící kroužek	1
0030	G 424 001	Tělo utahováku	1
0040	G 424 002	Pouzdro těla	1
0050	G 424 003	Distanční kroužek	1
0060	G 408 148	O – kroužek 6,5 x 2,0 NBR 70	1
0070	G 408 151	Přídržný kroužek	1

Poz.	Obj. č.	Označení	Množ.
0080	G 401 972	Hnací hřídel	1
0090	G 408 154	Pružina	1
0100	G 408 155	Čep příklepu	2
0110	G 408 156	Spojka	1
0120	G 408 157	Ocelová kulička	1
0130	G 408 158	Vedení ocelové kuličky	1
0140	G 424 004	Pouzdro příklepu	1
0150	G 401 979	Kuličkové ložisko	1
0160	G 401 981	O – kroužek 49,0 x 2,1 NBR 70	1
0170	G 424 005	Těsnící kroužek	1
0180	G 424 006	Krycí destička, přední	1
0190	G 424 007	Válec	1
0200	G 424 008	Rotor	1
0210	G 424 009	Lamely rotoru (6 kusů)	1
0220	G 424 010	Krycí destička, zadní	1
0230	G 407 562	Kuličkové ložisko	1
0240	G 424 011	Těsnící pouzdro	1
0250	G 424 012	Víko pouzdra	1
0260	G 720 701	Pružný kroužek A 4	3
0270	G 424 013	Šroub válce s vnitřním šestihranem	3
0280	G 720 708	Pružný kroužek A 5	6
0290	G 408 172	Šroub válce s vnitřním šestihranem	4
0300	G 424 014	Plnicí šroub oleje	1
0310	G 424 015	Tlumič vystupujícího vzduchu	1
0320	G 404 091	Kolík	1
0330	G 404 090	Pružina 2,5 x 0,5 x 18,5	1
0340	G 424 016	Závitový kolík	1
0350	G 424 017	Pouzdro řídicího pístu	1
0360	G 404 003	Řídicí píst	1
0370	G 424 018	Ovládací páčka	1
0380	G 403 738	Upínací čep DIN 1481 3,0 x 20,0	2
0390	G 410 399	Upínací čep DIN 1481 3,0 x 16,0	1
0400	G 407 517	Těsnění bloku ventilu	1
0410	G 407 519	Blok ventilu	1
0420	G 424 019	Šroub válce s vnitřním šestihranem	2
0430	G 404 009	Redukční vsuvka se sítkem	1
0440	G 407 464	O – kroužek 6,5 x 1,9 NBR 70	1
0450	G 408 052	Regulační šroub vzduchu	1
0460	G 424 020	Šroub s čokovitou hlavou s křížovým výřezem 2,9 x 8,0	2
0470	G 407 516	O – kroužek 2,3 x 1,3 NBR 70	1
0480	G 424 021	Ventil	1
0500	G 407 515	Ventilový kolík	1
0520	G 407 527	Pružina ventilu	1
0540	G 404 102	Gumová ochranná manžeta	1
0550	E 700 213	Vsuvka R 1/4“a	1

**12. EU-prohlášení  
o shodě**

Hersteller: Schneider Druckluft GmbH  
Ferdinand-Lassalle-Str. 43  
72770 Reutlingen

**Produktbezeichnung:** Schlagschrauber  
**Typenbezeichnung:** SGS 1/2" HW 141  
**Artikelnummer:** G 327 400

**Erklärung:**

Das Produkt ist entwickelt, konstruiert und gefertigt in Übereinstimmung mit der Maschinenrichtlinie 89/392/EWG in der Fassung 98/37/EG.

Angewandte europäische Normen:

- DIN EN ISO 12100 – 1 / – 2
- DIN EN 792-13: 2001

**Dokumentation und Bedienungsanleitung:**

Die Lieferdokumentation, die Konformitätserklärung und die Bedienungsanleitung sind dem Produkt beigelegt.  
Produkt- und Konformitätsdokumentation sind bei Schneider Druckluft GmbH archiviert.

**Hinweis:**

Diese Erklärung beinhaltet keine Zusicherung von Eigenschaften. Die Sicherheitshinweise der mitgelieferten Produktdokumentation sind zu beachten.

Reutlingen, den  
28.03.2006

**Schneider Druckluft GmbH**  
Ferdinand-Lassalle-Str. 43, Tel. 07121/959-0  
72770 Reutlingen



i.V. Rolf Häring  
Technischer Leiter

**13. Adresa  
dovozce**

Schneider Bohemia, spol. s r.o.  
Sulkov 555  
330 21 Líně, okr. Plzeň-sever  
Tel.: 377 911 314 Fax: 377 911 005

Informace o odborných prodejnách a servisních místech na území celé ČR najdete na [www.schneider-bohemia.cz](http://www.schneider-bohemia.cz) .

Technické změny vyhrazeny.  
Zobrazení se může odlišovat od skutečnosti.