

Návod na obsluhu a údržbu pro

Příklepový utahovák 1/2"

Obj. č. D 327 340

Příklepový utahovák 1/2" - v sadě

Obj. č. D 327 347

Kombi-sada příklepový a ráčnový utahovák 1/2"

Obj. č. D 327 348

Ráčnový utahovák 1/2"

Obj. č. D 322 266

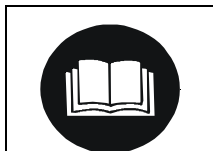
Ráčnový utahovák 1/2" - v sadě

Obj. č. D 322 270



Vážený zákazníku,
děkujeme Vám za důvěru, kterou jste projeví nám i našim výrobkům. Přečtěte si návod k obsluze, dříve než budete s příklepovým/ráčnovým utahovákem pracovat. Tento návod k obsluze a údržbě obsahuje důležité pokyny, které jsou nezbytné k bezpečnému a bezporuchovému provozu Vašeho přístroje. Ukládejte proto tento návod vždy v blízkosti Vašeho příklepového/ráčnového utahováku.

Význam symbolů



Čtěte návod na obsluhu!

Provozovatel je povinen si přečíst návod na obsluhu a údržbu a uživatele tohoto přístroje seznámit s obsahem návodu.



Pozor!

Tento symbol znázorňuje důležitý popis, nebezpečné podmínky, bezpečnostní předpisy.

Na výrobek uvedený v tomto návodu se vztahuje smlouva PECA (Protokol k Evropské smlouvě o posuzování shody a akceptaci průmyslových výrobků) platná od 2.7.2002 a výrobcem na něj bylo vystaveno ES prohlášení o shodě.

Obsah

1. Obsah dodávky
2. Technické údaje
3. Obrázek příklepového utahováku 1/2" a ráčnového utahováku 1/2"
4. Funkce a použití
5. Bezpečnostní předpisy
6. Uvedení do provozu
7. Údržba a péče
8. Příslušenství
9. Záruční podmínky
10. Expluatační nákres příklepového utahováku
11. Seznam náhradních dílů příklepového utahováku
12. Expluatační nákres ráčnového utahováku
13. Seznam náhradních dílů ráčnového utahováku

1. Obsah dodávky

| Obj. č. D 322 266 | Obj. č. D 322 270 | Obj. č. D 327 340 | Obj. č. D 327 347 | Obj. č. D 327 348 |
|--------------------------------------|--|----------------------------|--|---|
| 1 Ráčnový utahovák 1/2" | 1 Ráčnový utahovák 1/2" Obj. č. D 322266 1 Kloub 1 Prodloužení 1 Upnutí pro bit 3 Bity 1 Sada oříšků 1/2" (7-kusů) 1 Olej pro nářadí 1 Kufřík z umělé hmoty | 1 Příklepový utahovák 1/2" | 1 Příklepový utahovák 1/2" Obj. č. 327340 1 Prodloužení 1 Sada oříšků 1/2" (10-kusů) 1 Imbusový klíč 1 Olej pro nářadí 1 Kufřík z umělé hmoty | 1 Příklepový utahovák 1/2" Obj. č. D 327340 1 Ráčnový utahovák 1/2" Obj. č. D 327266 1 Sada oříšků 1/2" (10- kusů) 1 Imbusový klíč 1 Olej pro nářadí I 1 Kufřík z umělé hmoty |
| 1 Návod na obsluhu, Obj. č. G 880367 | | | | |

2. Technické údaje

| | Ráčnový utahovák Obj. č. D 322 266 | Příklepový utahovák Obj. č. D 327340 | |
|--|---------------------------------------|---|------------------|
| Počet otáček při běhu naprázdno | 160 | --- | ot./min |
| Výkon | 0,272 | 0,354 | kW |
| Max. utahovací moment | 40 | 345 | Nm |
| Max. povolovací moment | --- | 240 | Nm |
| Pracovní rozsah do (max. velikost závitů) | M 8 | M 14 | |
| Max. provozní tlak | 6,3 | 6,3 | bar |
| DIN 45635, část 20 / 09.90 | | | |
| Hladina hlučnosti $L_{WA1 \max. c}$ | 103 | 103 | dB(A) |
| Hladina hlučnosti $L_{PA1 \max.}$ | 93 | 93 | dB(A) |
| Max. Hladina hlučnosti $L_{PA1 \max, 1m}$ | 90 | 90 | dB(A) |
| Vibreace (pod zátěží) do DIN EN 28662 část 1 / 01.93 E DIN ISO 8662 část 7 / 05.95 | 14,7 | 3,1 | m/s ² |
| Čtyřhranné upnutí | 1/2 | 1/2 | coul |
| Spotřeba vzduchu | cca 310 l/min | 6 l/s | |
| Doporučený průměr hadice (vnitřní) | 9 | 9 | mm |
| Hmotnost | 1,24 | 2,2 | kg |

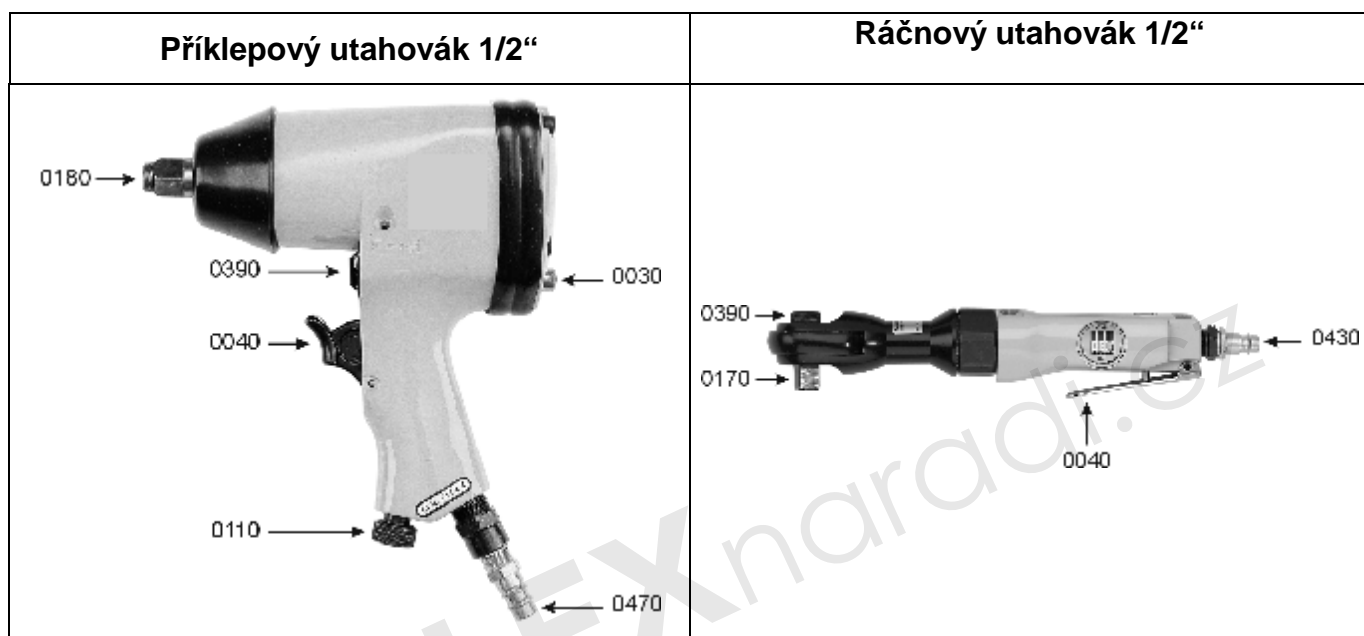
| | |
|---------------------------|--|
| Potřebná kvalita vzduchu: | Vyčištěný, bez kondenzátu. přimazávaný |
|---------------------------|--|

| | |
|----------------------------|---|
| Potřebný výkon kompresoru: | Plnicí množství kompresoru cca 250 l/min, což odpovídá výkonu motoru od 2,2 kW. |
|----------------------------|---|

| | |
|----------------------------------|--|
| Nastavitelné hodnoty pro práci : | Nastavení provozního tlaku na redukčním ventilu 6 bar. |
|----------------------------------|--|

**3. Obrázek
šroubového
utahováku 1/2“
a
ráčnového
utahováku 1/2“**

| Poz. | Označení |
|------|--|
| 0030 | Přepínací páčka pro pravý a levý chod (příkl. utahovák) |
| 0040 | Ovládací páčka |
| 0110 | Regulátor vzduchu popř. regulátor otáček (příkl. utahovák) |
| 0170 | Čtyřhran pro oříškové upnutí (ráčn. utahovák) |
| 0180 | Čtyřhran pro oříškové upnutí (příkl. utahovák) |
| 0390 | Kryt pro odvod upotřebeného vzduchu (příkl. utahovák) |
| 0390 | Přepínací páčka pro pravý a levý chod (ráčn. utahovák) |
| 0430 | Vsuvka pro připojení ke stl. vzduchu (ráčn. utahovák) |
| 0470 | Vsuvka pro připojení ke stl. vzduchu (příkl. utahovák) |



**4. Funkce a
použití**

Příklepový utahovák a ráčnový utahovák jsou snadno ovladatelné, pneumatické přístroje pro domácí i řemeslné využití. Hodí se k utahování a povolování šroubových spojení v automobilovém provozu např. pevně usazených šroubů v podvozku, montážních linkách stejně jako v zemědělských provozech nebo k montáži pneumatik (pouze příklepový utahovák).

Důležité:

- **Příklepový utahovák by měl mít max. 5 rázů na povolení nebo utažení.**
- **Po dosažení maximálního otáčivého momentu je další ruční dotahování ráčnovým utahovákem (bez použití vzduchu) nepřípustné.**

Upotřebený vzduch odchází otvorem zepředu. Nástrčkový klíč můžete snadno a rychle vyměnit. Připojení ke stlačenému vzduchu proveďte přes rychlospojku.

Při utahování šroubů a matic dodržujte potřebný utahovací moment.

**5. Bezpečnostní
předpisy**



Chraňte sebe a své okolí dodržováním bezpečnostních předpisů. Předejdete tím možnému nebezpečí úrazu.

- Nedotýkejte se rotujících částí.
- Příklepový popř. ráčnový utahovák nepoužívejte k jiným účelům než je určen.



- Pneumatické nářadí mohou obsluhovat a udržovat pouze poučené osoby.
- Maximální provozní tlak nesmí být překročen (viz. "Technické údaje").
- Pneumatické nářadí chraňte před dětmi.
- Pneumatickým nářadím nemiřte proti lidem a zvířatům.
- K práci přistupujte odpočatí a koncentrovaní.
- Připojení stl. vzduchu provádějte přes rychlospojku.
- Nastavení pracovního tlaku musí být provedeno přes redukční ventil.
- Jako zdroj energie stl. vzduchu nepoužívejte žádné plyny.
- Před údržbou nebo opravou, odpojte přístroj od zdroje stl. vzduchu.
- Opravy mohou provádět pouze „kvalifikované“ osoby.
- Používejte pouze originální náhradní díly.
- Nenechávejte běžet při plných otáčkách naprázdno.
- Při práci s utahováký noste odpovídající ochranný oděv zejména pak chrániče sluchu .

6. Uvedení do provozu příklepového utahováku

Nasadte nástrčkový klíč na čtyřhran (Poz. 0180). Nastavte správný směr otáček na přepínací páčce (Poz. 0030).

R (revers) levý chod = povolování šroubů
F (forward) pravý chod = utahování šroubů

Tlakovou hadici s rychlospojkou připojte na vsuvku (Poz. 0470). Nasadte nasazovací nástavec na hlavu šroubu. Uvedte v činnost ovládací páčkou (Poz. 0040). Díky lehkému stisknutí a pravidelným otáčením regulátoru vzduchu (Poz. 0110) můžete regulovat přívod vzduchu.

Označení 4 = max. otáčivý moment
Označení 1 = min. otáčivý moment

6. Uvedení do provozu ráčnového utahováku

Na čtyřhran (Poz. 0170) nasadte požadovaný nástrčkový klíč. Tlakovou hadici s rychlospojkou připojte na vsuvku. Nastavovací nástavec nasadte na povolovanou popř. utahovanou matici nebo šroub. Požadovaný směr otáček nastavte na přepínací páčce (Poz. 0390), ovládací páčkou (Poz. 0040) uveďte do činnosti.

7. Údržba a péče

Dodržováním zde uvedených pokynů k údržbě zajistíte těmto kvalitním výrobkům dlouhou životnost a bezporuchový provoz. Nářadí okamžitě po použití řádně vyčistěte. Pro dlouhodobou bezporuchovou funkci Vašich utahováku je nutné pravidelné mazání nářadí. Následující možnosti při mazání:

a) Přes mlhový přimazávač:

Kompletní údržbová jednotka obsahuje mlhový přimazávač a je umístěna na kompresoru.

b) přes hadicový přimazávač:

v bezprostřední blízkosti nářadí (odstup cca. 50 cm) se nainstaluje vpouštění oleje do vedení, které zásobuje nářadí dostatkem oleje.

k 7. Údržba a péče

c) manuálně:

Jestliže ve Vašem zařízení není namontována ani údržbová jednotka ani vpouštění oleje do vedení, musíte před každým uvedením nářadí na stlačený vzduch do provozu přidat do přípojky stlačeného vzduchu 3 - 5 kapek oleje.

Jestliže bylo nářadí na stlačený vzduch více dní mimo provoz, musíte přidat před zapnutím do přípojky stlačeného vzduchu 5 – 10 kapek oleje.

Skladujte Vaše pneumatické nářadí pouze v suchých prostorách.

8. Příslušenství

| | |
|-----------------------------------|-------------------|
| Ochranné brýle | Obj. č. G 010 125 |
| Chrániče sluchu | Obj. č. B 007 030 |
| Sada oříšků 1/2" (10-dílná) | Obj. č. D 322 268 |
| Olej pro pneumatické nářadí 1,0 l | Obj. č. B 770 000 |
| Olej pro pneumatické nářadí 0,1 l | Obj. č. E 771 130 |
| Olejový přimazávač R 3/8" i | Obj. č. D 640 070 |

9. Záruční podmínky

Podmínkou pro uplatnění záruky je vyplněný záruční list, příp. kupní doklad. Na škody, které vznikly neodborným používáním utahováků se záruka nevztahuje. Při dotazech prosíme o sdělení dat jako je datum zakoupení, označení výrobku a číslo.

Schneider Bohemia poskytuje záruku:

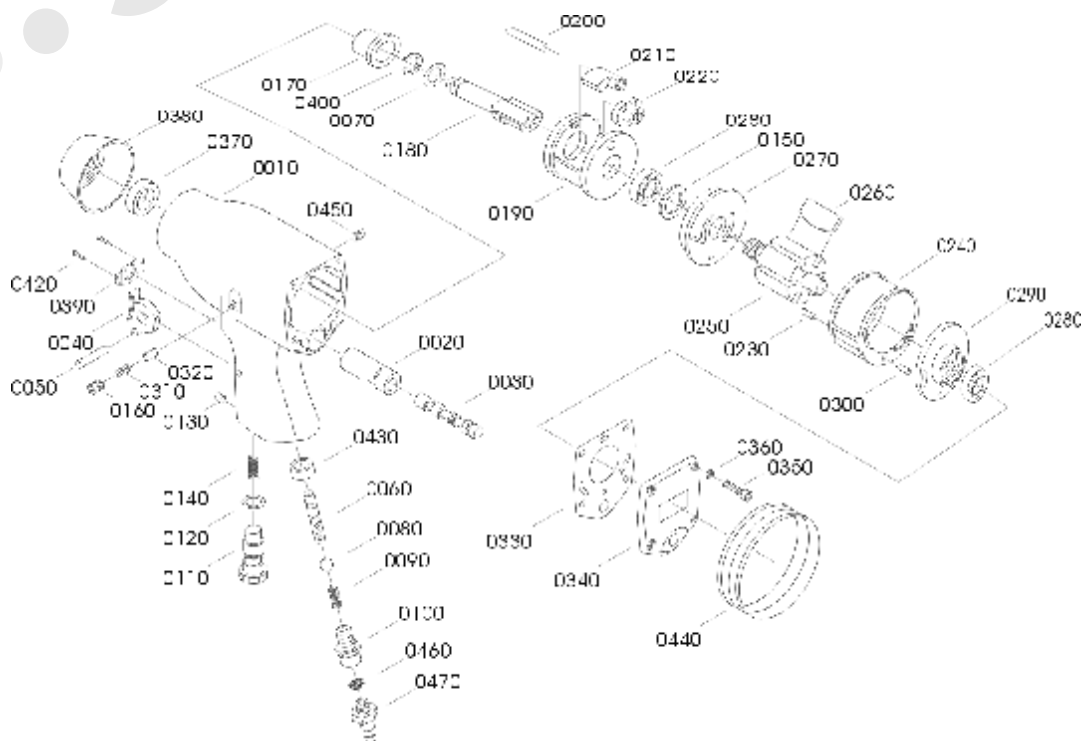
- **dle údaje uvedeného v záručním listě.**

Ze záruky jsou vyloučeny:

- Rychle opotřebitelné součástky.
- Škody, způsobené přetížením.
- Škody, způsobené nedostatečně upraveným stl. vzduchem.
- Škody, způsobené nepřiměřeným používáním nebo cizím zásahem.

Při použití jiných než originálních náhradních dílů ztrácíte nárok na uplatnění záruky !

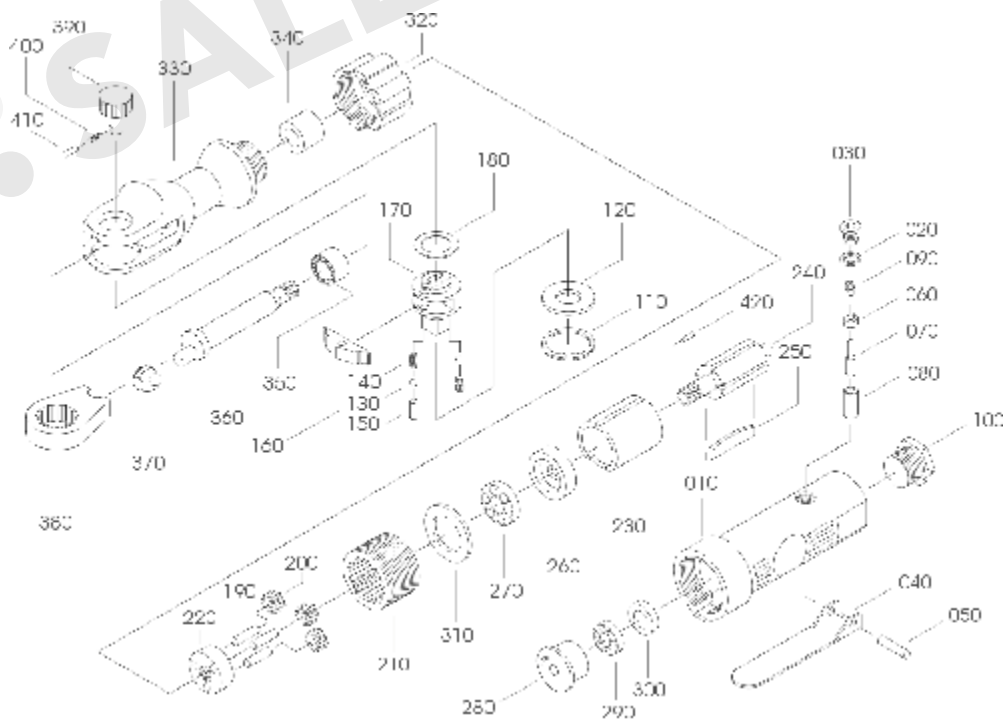
10. Explanční náčrtek příklepového utahováku 1/2"



11. Seznam náhradních dílů příklepového utahováku 1/2"

| Poz. | Obj. č. | Označení | Množ. | Poz. | Obj. č. | Označení | Množ. |
|------|----------|------------------------|-------|------|----------|------------------------|-------|
| 0010 | | Tělo | 1 | 0240 | G 404083 | Válec | 1 |
| 0020 | G 404061 | Pouzdro ventilu | 1 | 0250 | G 404084 | Rotor | 1 |
| 0030 | G 404062 | Vodící píst | 1 | 0260 | G 404085 | Sada lamel | 1 |
| 0040 | G 404063 | Ovládací páčka | 1 | 0270 | G 404086 | Kryt válce | 1 |
| 0050 | G 404064 | Upínací kolík 3,0 x 14 | 1 | 0280 | G 404087 | Kuličkové ložisko 6001 | 2 |
| 0060 | G 404066 | Kolík ventilu | 1 | 0290 | G 404088 | Závěrná deska | 1 |
| 0070 | G 404101 | O-kroužek 7,0 x 2,0 | 1 | 0300 | G 404082 | Upínací kolík 3,0 x 10 | 1 |
| 0080 | G 404234 | Kulička ventilu | 1 | 0310 | G 404090 | Pružina | 1 |
| 0090 | G 404068 | Pružina ventilu | 1 | 0320 | G 404091 | kolík | 1 |
| 0100 | G 404236 | Redukční vsuvka | 1 | 0330 | G 404092 | Těsnění krytu | 1 |
| 0110 | G 404071 | Regulační šroub vzd. | 1 | 0340 | G 404093 | Kryt | 1 |
| 0120 | G 404281 | O- kroužek 8,0 x 2,0 | 1 | 0350 | G 404433 | Šroub válce M 5 x 16 | 4 |
| 0130 | G 404099 | Kolík závitu M 5 x 6 | 1 | 0360 | G 720708 | Pružní kroužek A 5 | 4 |
| 0140 | G 404073 | Pružina | 1 | 0370 | G 404039 | Těsnění | 1 |
| 0150 | G 404074 | Těsnění | 1 | 0380 | G 404096 | Uzávěrná krytka | 1 |
| 0160 | G 404099 | Kolík závitu M 5 x 6 | 1 | 0390 | G 404097 | Těsnění | 1 |
| 0170 | G 404076 | Pouzdro | 1 | 0400 | G 404100 | Držící kroužek | 1 |
| 0180 | G 404077 | Pohonná hřídel | 1 | 0420 | G 404098 | Šroub | 2 |
| 0190 | G 404078 | Pouzdro příklepu | 1 | 0430 | G 404065 | Pouzdro ventilu | 1 |
| 0200 | G 404079 | Kolík příklepu | 1 | 0440 | G 404102 | Ochranný kroužek | 1 |
| 0210 | G 404080 | Kryt pouzdra příklepu | 1 | 0450 | G 404103 | Kolík závitu M 8 x 8 | 1 |
| 0220 | G 404081 | Spojka | 1 | 0460 | G 404070 | Sítka | 1 |
| 0230 | G 410399 | Upínací kolík 3,0 x 16 | 1 | 0470 | E 700213 | Vsuvka 1/4" a | 1 |

12. Expluatační náčrtení ráčnového utahováku 1/2"



13. Seznam náhradních dílů ráčnového utahováku 1/2“

| Poz. | Obj. č. | Označení | Množ. |
|------|----------|--------------------------|-------|
| 010 | G 404110 | Tělo | 1 |
| 020 | G 404111 | O- kroužek 8,5 x 2,0 | 1 |
| 030 | G 404112 | Šroub ventilu | 1 |
| 040 | G 407294 | Ovládací páčka | 1 |
| 050 | G 402758 | Upínací kolík 3,0 x 22 | 1 |
| 060 | G 404115 | Spoušť ventilu | 1 |
| 070 | G 404116 | Kolík ventilu | 1 |
| 080 | G 404117 | Vedení ventilu | 1 |
| 090 | G 404118 | Pružina | 1 |
| 100 | G 404119 | Redukční vsuvka | 1 |
| 110 | G 404120 | Pojist. kroužek 29 x1.75 | 1 |
| 120 | G 404121 | U-podložka | 1 |
| 130 | G 404122 | Ocel. kulička d = 4.0mm | 2 |
| 140 | G 404123 | Pružina | 2 |
| 150 | G 404124 | Kolík ráčny | 1 |
| 160 | G 404125 | Otočný kus | 1 |
| 170 | G 404126 | Pohon ráčny | 1 |
| 180 | G 404127 | U-podložka | 1 |
| 190 | G 404128 | Kolík válce 4,0x14,0 | 3 |
| 200 | G 404129 | Ozubené kolečko | 3 |
| 210 | G 404130 | Pouzdro pohonu | 1 |
| 220 | G 404131 | Kryt pohonu | 1 |

| Poz. | Obj. č. | Označení | Množ. |
|------|----------|--------------------------|-------|
| 230 | G 404132 | Válec | 1 |
| 240 | G 404133 | Rotor | 1 |
| 250 | G 404134 | Sada lamel | 1 |
| 260 | G 404135 | Krycí deska válce | 1 |
| 270 | G 404136 | Kuličkové ložisko 608-ZZ | 1 |
| 280 | G 404137 | Kryt válce | 1 |
| 290 | G 404186 | Kuličkové ložisko 626-ZZ | 1 |
| 300 | G 404139 | Distanční podložka | 1 |
| 310 | G 404140 | U-podložka | 1 |
| 320 | G 404141 | Držící krytka | 1 |
| 330 | G 404142 | Ráčnové pouzdro | 1 |
| 340 | G 404143 | Distanční kus | 1 |
| 350 | G 404144 | Jehlové ložisko HK1212 | 1 |
| 360 | G 404145 | Pohonná hřídel | 1 |
| 370 | G 404146 | Kloub | 1 |
| 380 | G 404147 | Ráčna | 1 |
| 390 | G 404148 | Přepínání | 1 |
| 400 | G 404149 | Pružina | 1 |
| 410 | G 404150 | Upínací kolík | 1 |
| 420 | G 404151 | Kolík pro ráčnu | 1 |
| 430 | E 700213 | Vsuvka R 1/4" a | 1 |
| 9000 | G 880367 | Návod na obsluhu | 1 |

LIKVIDACE:

- Obaly likvidujte obvyklým způsobem jako běžný komunální odpad.
- Znehodnocené, opotřebené a nepoužitelné výrobky předejte k likvidaci některému z našich servisních středisek.